

## GENEL BAŐKANLIKLAR

Özü: Ekim 2015 Tüketici Fiyat Endeksleri Hk.

Konfederasyonumuz üyesi sendikaların bađıtladıđı toplu iş sözleşmelerinin bir bölümünde ücret zamlarının enflasyona endeksli olduđu ve ücret zammının hesabında Türkiye İstatistik Kurumu (TÜİK) Tüketici Fiyatları Endeksi'nin (TÜFE) esas alındıđı bilinmektedir.

TÜİK'in ekte bir örneđi gönderilen 03 Kasım 2015 günlü Tüketici Fiyatları Endeksi (2003=100) haber bültenine göre **2015 Ekim** ayı itibariyle; bir aylık enflasyon yüzde 1,55 oranında; oniki aylık enflasyon yüzde 7,58 ve yıllık ortalama enflasyon yüzde 7,69 oranında artış göstermiştir.

Öte yandan, bazı sözleşmelerde ücret zamlarının altışar aylık dönemler halinde gerçekleşen enflasyon esas alınarak uygulandıđı bilinmektedir. Bu kapsamda, Mayıs-Ekim 2015 dönemi itibariyle altı aylık enflasyon oranı, Ekim 2015 endeks değeri olan 267,20 rakamının, Nisan 2015 endeks değeri olan 259,39 rakamına bölünmesiyle bulunan yüzde 3,01 oranındadır.

Bilgilerinizi rica eder, çalışmalarınızda başarılar dileriz.

Saygılarımızla,

Pevrul KAVLAK  
Genel Sekreter

Eyüp ALEMDAR  
Genel Teşkilatlandırma Sekreteri

Eki: 2

Dađıtım:

\* Sendika Genel Başkanlıkları

\* Bölge Temsilcilikleri

eb/eb

Sayı: 18537

03 Kasım 2015

Saat: 10:00

## Tüketici Fiyat Endeksi, Ekim 2015

### Tüketici fiyat endeksi (TÜFE) aylık %1,55 arttı

TÜFE'de (2003=100) 2015 yılı Ekim ayında bir önceki aya göre %1,55, bir önceki yılın Aralık ayına göre %7,86, bir önceki yılın aynı ayına göre %7,58 ve on iki aylık ortalamalara göre %7,69 artış gerçekleşti.

### Aylık en yüksek artış %11,43 ile giyim ve ayakkabı grubunda oldu

Ana harcama grupları itibariyle 2015 yılı Ekim ayında endekste yer alan gruplardan ulaşırmada %1,40, ev eşyasında %1,39, çeşitli mal ve hizmetlerde %1,05 ve eğitimde %1,03 artış gerçekleşti.

### Aylık düşüş gösteren tek grup %0,01 ile alkollü içecekler ve tütün oldu

Ana harcama grupları itibariyle 2015 yılı Ekim ayında endekste yer alan gruplardan sadece alkollü içecekler ve tütün grubunda %0,01 oranında düşüş gerçekleşti.

### Yıllık en fazla artış %13,77 ile lokanta ve oteller grubunda gerçekleşti

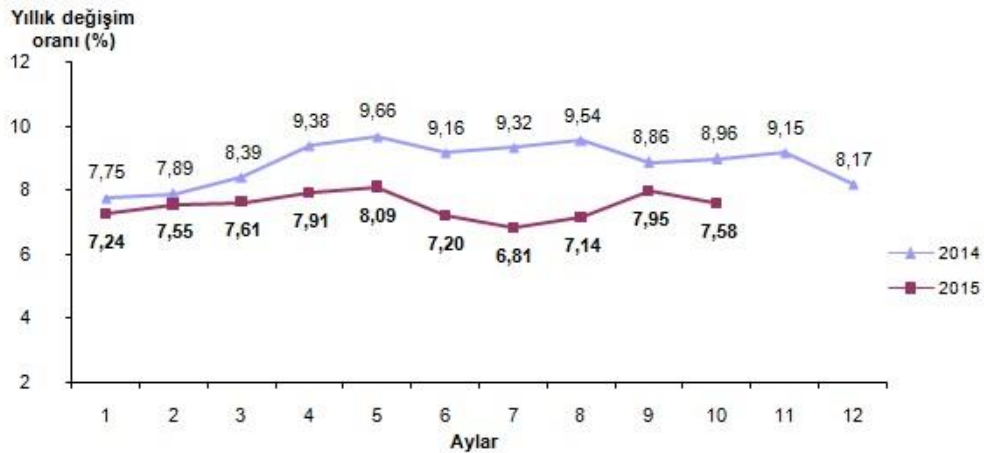
TÜFE'de, bir önceki yılın aynı ayına göre çeşitli mal ve hizmetler (%11,57), eğlence ve kültür (%10,86), ev eşyası (%10,72), gıda ve alkolsüz içecekler (%8,69) artışın yüksek olduğu diğer ana harcama gruplarıdır.

### Aylık en yüksek artış %2,25 ile TR22 (Balıkesir, Çanakkale)'de oldu

İstatistiki Bölge Birim Sınıflaması (İBBS) 2. Düzey'de bulunan 26 bölge içinde, bir önceki yılın Aralık ayına göre en yüksek artış %9,06 ile TR22 (Balıkesir, Çanakkale) bölgesinde, bir önceki yılın aynı ayına göre en yüksek artış %8,29 ile TR41 (Bursa, Eskişehir, Bilecik) bölgesinde ve on iki aylık ortalamalara göre en yüksek artış %8,28 ile TRC2 (Şanlıurfa, Diyarbakır) bölgesinde gerçekleşti.

Ekim 2015'te endekste kapsanan 426 maddeden; 50 maddenin ortalama fiyatlarında değişim olmazken, 296 maddenin ortalama fiyatlarında artış, 80 maddenin ortalama fiyatlarında ise düşüş gerçekleşti.

### Tüketici fiyat endeksi (2003=100), Ekim 2015



### Tüketici fiyat endeksi değişim oranları (2003=100), Ekim 2015

	Ekim 2015	Ekim 2014
Bir önceki aya göre değişim oranı (%)	1,55	1,90
Bir önceki yılın Aralık ayına göre değişim oranı (%)	7,86	8,45
Bir önceki yılın aynı ayına göre değişim oranı (%)	7,58	8,96
Oniki aylık ortalamalara göre değişim oranı (%)	7,69	8,65

**Ana harcama gruplarına göre tüketici fiyat endeksi ve deęişim oranları (2003=100), Ekim 2015**

Ana harcama grupları	Harcama grubu ağırlıkları	Bir önceki aya göre deęişim oranı (%)	Bir önceki yılın Aralık ayına göre deęişim oranı (%)	Bir önceki yılın aynı ayına göre deęişim oranı (%)	Oniki aylık ortalamalara göre deęişim oranı (%)	Endeks
Türkiye	100,00	1,55	7,86	7,58	7,69	267,20
Gıda ve alkolsüz içecekler	24,25	0,76	8,42	8,69	11,69	295,60
Alkollü içecekler ve tütün	4,82	-0,01	5,68	5,67	4,61	436,83
Giyim ve ayakkabı	7,38	11,43	5,53	5,78	6,34	184,69
Konut	15,79	0,81	5,69	6,04	7,75	304,33
Ev eşyası	7,78	1,39	9,64	10,72	8,21	213,41
Saęlık	2,57	0,41	6,73	7,11	7,63	158,54
Ulaştırma	15,38	1,40	7,85	4,04	1,12	249,21
Haberleşme	4,38	0,25	3,42	3,18	2,72	128,64
Eğlence ve kültür	3,54	0,47	12,35	10,86	8,04	195,73
Eđitim	2,53	1,03	6,16	6,43	7,28	267,65
Lokanta ve oteller	6,98	0,67	12,48	13,77	13,59	395,88
Çeşitli mal ve hizmetler	4,60	1,05	10,81	11,57	9,80	313,76

**Özel kapsamlı TÜFE göstergeleri (2003=100), Ekim 2015**

Grup	Kapsam	Bir önceki aya göre deęişim oranı (%)	Bir önceki yılın Aralık ayına göre deęişim oranı (%)	Bir önceki yılın aynı ayına göre deęişim oranı (%)	Oniki aylık ortalamalara göre deęişim oranı (%)	Endeks
A	Mevsimsik ürünler hariç	0,76	8,05	7,92	7,54	274,86
B	İşlenmemiş gıda ürünleri hariç	1,64	7,53	7,31	6,96	260,07
C	Enerji hariç	1,67	8,53	8,76	8,81	264,95
D	(B) ve (C)	1,79	8,25	8,65	8,14	255,96
E	(C) ve alkollü içkiler ile tütün ürünleri hariç	1,76	8,70	8,94	9,09	256,06
F	(E) ve fiyatları yönetilen/yönlendirilen dięer ürünler, dolaylı vergiler hariç	1,82	8,73	8,99	9,11	266,46
G	(F) ve (B)	1,99	8,46	8,90	8,41	256,13
H	(D) ve alkollü içkiler, tütün ürünleri ile albn hariç	1,93	8,30	8,74	8,38	241,34
I	(C) , gıda ve alkolsüz içecekler, alkollü içkiler ile tütün ürünleri ve albn hariç	2,22	8,66	8,92	7,94	233,40

Bu konu ile ilgili bir sonraki haber bülteninin yayımlanma tarihi 03 Aralık 2015'tir.



TS18537

Tüketici Fiyatları Endeksi ve Değişim Oranı (%) (2003=100)													
0 Endeks	Yıl	Ocak	Şubat	Mart	Nisan	Mayıs	Haziran	Temmuz	Ağustos	Eylül	Ekim	Kasım	Aralık
	2011	182,60	183,93	184,70	186,30	190,81	188,08	187,31	188,67	190,09	196,31	199,70	200,85
	2012	201,98	203,12	203,96	207,05	206,61	204,76	204,29	205,43	207,55	211,62	212,42	213,23
	2013	216,74	217,39	218,83	219,75	220,07	221,75	222,44	222,21	223,91	227,94	227,96	229,01
	2014	233,54	234,54	237,18	240,37	241,32	242,07	243,17	243,40	243,74	248,37	248,82	247,72
	<b>2015</b>	<b>250,45</b>	<b>252,24</b>	<b>255,23</b>	<b>259,39</b>	<b>260,85</b>	<b>259,51</b>	<b>259,74</b>	<b>260,78</b>	<b>263,11</b>	<b>267,20</b>		
Bir önceki aya göre değişim (%)	2011	0,41	0,73	0,42	0,87	2,42	-1,43	-0,41	0,73	0,75	3,27	1,73	0,58
	2012	0,56	0,56	0,41	1,52	-0,21	-0,90	-0,23	0,56	1,03	1,96	0,38	0,38
	2013	1,65	0,30	0,66	0,42	0,15	0,76	0,31	-0,10	0,77	1,80	0,01	0,46
	2014	1,98	0,43	1,13	1,34	0,40	0,31	0,45	0,09	0,14	1,90	0,18	-0,44
	<b>2015</b>	<b>1,10</b>	<b>0,71</b>	<b>1,19</b>	<b>1,63</b>	<b>0,56</b>	<b>-0,51</b>	<b>0,09</b>	<b>0,40</b>	<b>0,89</b>	<b>1,55</b>		
Bir önceki yılın Aralık ayına göre değişim (%)	2011	0,41	1,14	1,57	2,45	4,93	3,43	3,00	3,75	4,53	7,95	9,82	10,45
	2012	0,56	1,13	1,55	3,09	2,87	1,95	1,71	2,28	3,34	5,36	5,76	6,16
	2013	1,65	1,95	2,63	3,06	3,21	4,00	4,32	4,21	5,01	6,90	6,91	7,40
	2014	1,98	2,41	3,57	4,96	5,38	5,70	6,18	6,28	6,43	8,45	8,65	8,17
	<b>2015</b>	<b>1,10</b>	<b>1,82</b>	<b>3,03</b>	<b>4,71</b>	<b>5,30</b>	<b>4,76</b>	<b>4,85</b>	<b>5,27</b>	<b>6,21</b>	<b>7,86</b>		
Bir önceki yılın aynı ayına göre değişim (%)	2011	4,90	4,16	3,99	4,26	7,17	6,24	6,31	6,65	6,15	7,66	9,48	10,45
	2012	10,61	10,43	10,43	11,14	8,28	8,87	9,07	8,88	9,19	7,80	6,37	6,16
	2013	7,31	7,03	7,29	6,13	6,51	8,30	8,88	8,17	7,88	7,71	7,32	7,40
	2014	7,75	7,89	8,39	9,38	9,66	9,16	9,32	9,54	8,86	8,96	9,15	8,17
	<b>2015</b>	<b>7,24</b>	<b>7,55</b>	<b>7,61</b>	<b>7,91</b>	<b>8,09</b>	<b>7,20</b>	<b>6,81</b>	<b>7,14</b>	<b>7,95</b>	<b>7,58</b>		
On iki aylık ortalamalara göre değişim (%)	2011	8,28	7,76	7,29	6,79	6,64	6,47	6,37	6,24	6,00	5,93	6,13	6,47
	2012	6,95	7,48	8,02	8,59	8,68	8,89	9,11	9,29	9,53	9,53	9,26	8,89
	2013	8,62	8,33	8,08	7,66	7,51	7,47	7,47	7,42	7,32	7,32	7,39	7,49
	2014	7,53	7,60	7,70	7,97	8,23	8,31	8,35	8,46	8,54	8,65	8,80	8,85
	<b>2015</b>	<b>8,80</b>	<b>8,77</b>	<b>8,70</b>	<b>8,57</b>	<b>8,45</b>	<b>8,28</b>	<b>8,07</b>	<b>7,88</b>	<b>7,80</b>	<b>7,69</b>		

Bilgi için: [enisbagdadioglu@gmail.com](mailto:enisbagdadioglu@gmail.com).