

GENEL BAŐKANLIKLAR

Özü: Aralık 2015 Tüketici Fiyat Endeksleri Hk.

Konfederasyonumuz üyesi sendikaların bađıtladıđı toplu iş sözleşmelerinin bir bölümünde ücret zamlarının enflasyona endeksli olduđu ve ücret zammının hesabında Türkiye İstatistik Kurumu (TÜİK) Tüketici Fiyatları Endeksi'nin (TÜFE) esas alındıđı bilinmektedir.

TÜİK'in ekte bir örneđi gönderilen 04 Ocak 2016 günlü Tüketici Fiyatları Endeksi (2003=100) haber bültenine göre **2015 Aralık** ayı itibariyle; bir aylık enflasyon yüzde 0,21 oranında; oniki aylık enflasyon yüzde 8,81 ve yıllık ortalama enflasyon yüzde 7,67 oranında artış göstermiştir.

Öte yandan, bazı sözleşmelerde ücret zamlarının altışar aylık dönemler halinde gerçekleşen enflasyon esas alınarak uygulandıđı bilinmektedir. Bu kapsamda, Temmuz-Aralık 2015 dönemi itibariyle altı aylık enflasyon oranı, Aralık 2015 endeks deđeri olan 269,54 rakamının, Haziran 2015 endeks deđeri olan 259,51 rakamına bölünmesiyle bulunan yüzde 3,86 oranındadır.

Bilgilerinizi rica eder, çalışmalarınızda başarılar dileriz.

Saygılarımızla,

Pevrul KAVLAK
Genel Sekreter

Eyüp ALEMDAR
Genel Teşkilatlandırma Sekreteri

Eki: 2

Dađıtım:

* Sendika Genel Başkanlıkları

* Bölge Temsilcilikleri

eb/eb

Sayı: 21684

04 Ocak 2016

Saat: 10:00

Tüketici Fiyat Endeksi, Aralık 2015

Tüketici fiyat endeksi (TÜFE) aylık %0,21 arttı

TÜFE'de (2003=100) 2015 yılı Aralık ayında bir önceki aya göre %0,21, bir önceki yılın Aralık ayına göre %8,81, bir önceki yılın aynı ayına göre %8,81 ve on iki aylık ortalamalara göre %7,67 artış gerçekleşti.

Aylık en yüksek artış %1,24 ile gıda ve alkolsüz içecekler grubunda oldu

Ana harcama grupları itibarıyla 2015 yılı Aralık ayında endekste yer alan gruplardan ev eşyasında %0,53, çeşitli mal ve hizmetlerde %0,45, konutta %0,43 ve lokanta ve otellerde %0,33 artış gerçekleşti.

Aylık en fazla düşüş gösteren grup %1,98 ile giyim ve ayakkabı oldu

Ana harcama grupları itibarıyla 2015 yılı Aralık ayında endekste yer alan gruplardan ulaşımda %0,57, haberleşmede %0,22 ve eğlence ve kültürde %0,17 düşüş gerçekleşti.

Yıllık en fazla artış %13,23 ile lokanta ve oteller grubunda gerçekleşti

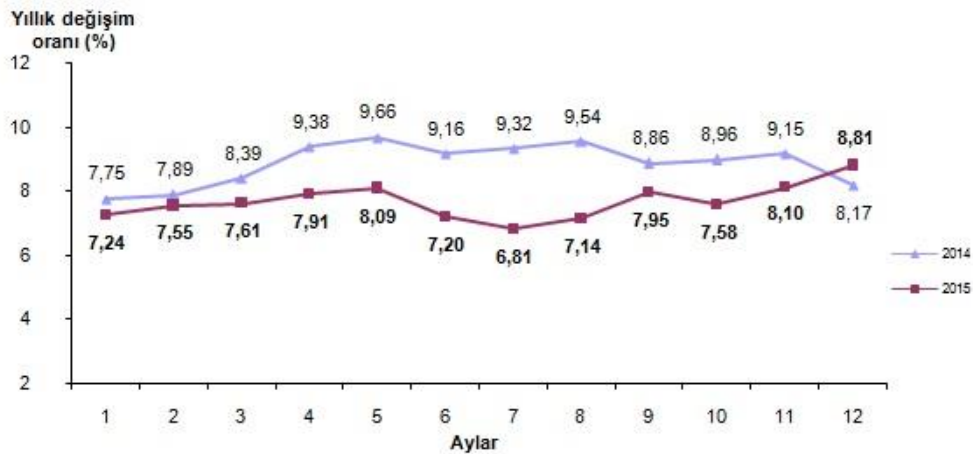
TÜFE'de, bir önceki yılın aynı ayına göre eğlence ve kültür (%11,56), çeşitli mal ve hizmetler (%11), ev eşyası (%10,95), gıda ve alkolsüz içecekler (%10,87) artışın yüksek olduğu diğer ana harcama gruplarıdır.

Aylık en yüksek artış %1,17 ile TRC3 (Mardin, Batman, Şırnak, Siirt)'de oldu

İstatistiki Bölge Birim Sınıflaması (İBBS) 2. Düzey'de bulunan 26 bölge içinde, bir önceki yılın aynı ayına göre en yüksek artış %9,83 ile TR31 (İzmir) bölgesinde ve on iki aylık ortalamalara göre en yüksek artış %8,31 ile TR31 (İzmir) bölgesinde gerçekleşti.

Aralık 2015'te endekste kapsanan 426 maddeden; 54 maddenin ortalama fiyatlarında değişim olmazken, 253 maddenin ortalama fiyatlarında artış, 119 maddenin ortalama fiyatlarında ise düşüş gerçekleşti.

Tüketici fiyat endeksi (2003=100), Aralık 2015



Tüketici fiyat endeksi değişim oranları (2003=100), Aralık 2015

	Aralık 2015	Aralık 2014
Bir önceki aya göre değişim oranı (%)	0,21	-0,44
Bir önceki yılın Aralık ayına göre değişim oranı (%)	8,81	8,17
Bir önceki yılın aynı ayına göre değişim oranı (%)	8,81	8,17
Oniki aylık ortalamalara göre değişim oranı (%)	7,67	8,85

Ana harcama gruplarına göre tüketici fiyat endeksi ve değişim oranları (2003=100), Aralık 2015

Ana harcama grupları	Harcama grubu ağırlıkları	Bir önceki aya göre değişim oranı (%)	Bir önceki yılın Aralık ayına göre değişim oranı (%)	Bir önceki yılın aynı ayına göre değişim oranı (%)	Oniki aylık ortalamalara göre değişim oranı (%)	Endeks
Türkiye	100,00	0,21	8,81	8,81	7,67	269,54
Gıda ve alkolsüz içecekler	24,25	1,24	10,87	10,87	11,15	302,27
Alkollü içecekler ve tütün	4,82	0,00	5,68	5,68	4,54	436,87
Giyim ve ayakkabı	7,38	-1,98	8,99	8,99	6,19	190,75
Konut	15,79	0,43	6,71	6,71	7,63	307,28
Ev eşyası	7,78	0,53	10,95	10,95	8,65	215,96
Sağlık	2,57	0,14	7,16	7,16	7,34	159,18
Ulaştırma	15,38	-0,57	6,40	6,40	1,49	245,87
Haberleşme	4,38	-0,22	3,56	3,56	3,06	128,81
Eğlence ve kültür	3,54	-0,17	11,56	11,56	9,01	194,34
Eğitim	2,53	0,04	6,39	6,39	6,95	268,22
Lokanta ve oteller	6,98	0,33	13,23	13,23	13,46	398,51
Çeşitli mal ve hizmetler	4,60	0,45	11,00	11,00	10,13	314,29

Özel kapsamlı TÜFE göstergeleri (2003=100), Aralık 2015

Grup	Kapsam	Bir önceki aya göre değişim oranı (%)	Bir önceki yılın Aralık ayına göre değişim oranı (%)	Bir önceki yılın aynı ayına göre değişim oranı (%)	Oniki aylık ortalamalara göre değişim oranı (%)	Endeks
A	Mevsimlik ürünler hariç	0,23	8,38	8,38	7,52	275,69
B	İşlenmemiş gıda ürünleri hariç	0,00	8,15	8,15	6,95	261,57
C	Enerji hariç	0,27	9,70	9,70	8,73	267,82
D	(B) ve (C)	0,04	9,08	9,08	8,07	257,91
E	(C) ve alkollü içkiler ile tütün ürünleri hariç	0,29	9,94	9,94	9,00	258,98
F	(E) ve fiyatları yönetilen/yönlendirilen diğer ürünler, dolaylı vergiler hariç	0,29	10,01	10,01	9,06	269,61
G	(F) ve (B)	0,04	9,37	9,37	8,38	258,29
H	(D) ve alkollü içkiler, tütün ürünleri ile altın hariç	0,04	9,27	9,27	8,30	243,50
I	(C) , gıda ve alkolsüz içecekler, alkollü içkiler ile tütün ürünleri ve altın hariç	-0,11	9,51	9,51	8,04	235,21

Bu konu ile ilgili bir sonraki haber bülteninin yayımlanma tarihi 03 Şubat 2016'dır.

Tüketici Fiyatları Endeksi ve Değişim Oranı (%) (2003=100)													
0 Endeks	Yıl	Ocak	Şubat	Mart	Nisan	Mayıs	Haziran	Temmuz	Ağustos	Eylül	Ekim	Kasım	Aralık
	2011	182,60	183,93	184,70	186,30	190,81	188,08	187,31	188,67	190,09	196,31	199,70	200,85
	2012	201,98	203,12	203,96	207,05	206,61	204,76	204,29	205,43	207,55	211,62	212,42	213,23
	2013	216,74	217,39	218,83	219,75	220,07	221,75	222,44	222,21	223,91	227,94	227,96	229,01
	2014	233,54	234,54	237,18	240,37	241,32	242,07	243,17	243,40	243,74	248,37	248,82	247,72
	2015	250,45	252,24	255,23	259,39	260,85	259,51	259,74	260,78	263,11	267,20	268,98	269,54
Bir önceki aya göre değişim (%)	2011	0,41	0,73	0,42	0,87	2,42	-1,43	-0,41	0,73	0,75	3,27	1,73	0,58
	2012	0,56	0,56	0,41	1,52	-0,21	-0,90	-0,23	0,56	1,03	1,96	0,38	0,38
	2013	1,65	0,30	0,66	0,42	0,15	0,76	0,31	-0,10	0,77	1,80	0,01	0,46
	2014	1,98	0,43	1,13	1,34	0,40	0,31	0,45	0,09	0,14	1,90	0,18	-0,44
	2015	1,10	0,71	1,19	1,63	0,56	-0,51	0,09	0,40	0,89	1,55	0,67	0,21
Bir önceki yılın Aralık ayına göre değişim (%)	2011	0,41	1,14	1,57	2,45	4,93	3,43	3,00	3,75	4,53	7,95	9,82	10,45
	2012	0,56	1,13	1,55	3,09	2,87	1,95	1,71	2,28	3,34	5,36	5,76	6,16
	2013	1,65	1,95	2,63	3,06	3,21	4,00	4,32	4,21	5,01	6,90	6,91	7,40
	2014	1,98	2,41	3,57	4,96	5,38	5,70	6,18	6,28	6,43	8,45	8,65	8,17
	2015	1,10	1,82	3,03	4,71	5,30	4,76	4,85	5,27	6,21	7,86	8,58	8,81
Bir önceki yılın aynı ayına göre değişim (%)	2011	4,90	4,16	3,99	4,26	7,17	6,24	6,31	6,65	6,15	7,66	9,48	10,45
	2012	10,61	10,43	10,43	11,14	8,28	8,87	9,07	8,88	9,19	7,80	6,37	6,16
	2013	7,31	7,03	7,29	6,13	6,51	8,30	8,88	8,17	7,88	7,71	7,32	7,40
	2014	7,75	7,89	8,39	9,38	9,66	9,16	9,32	9,54	8,86	8,96	9,15	8,17
	2015	7,24	7,55	7,61	7,91	8,09	7,20	6,81	7,14	7,95	7,58	8,10	8,81
On iki aylık ortalamalara göre değişim (%)	2011	8,28	7,76	7,29	6,79	6,64	6,47	6,37	6,24	6,00	5,93	6,13	6,47
	2012	6,95	7,48	8,02	8,59	8,68	8,89	9,11	9,29	9,53	9,53	9,26	8,89
	2013	8,62	8,33	8,08	7,66	7,51	7,47	7,47	7,42	7,32	7,32	7,39	7,49
	2014	7,53	7,60	7,70	7,97	8,23	8,31	8,35	8,46	8,54	8,65	8,80	8,85
	2015	8,80	8,77	8,70	8,57	8,45	8,28	8,07	7,88	7,80	7,69	7,61	7,67

Bilgi için: enisbagdadioglu@gmail.com.