

GENEL BAŐKANLIKLAR

Özü: Haziran 2016 Tüketici Fiyat Endeksleri Hk.

Konfederasyonumuz üyesi sendikaların bađıtladıđı toplu iş sözleşmelerinin bir bölümünde ücret zamlarının enflasyona endeksli olduđu ve ücret zammının hesabında Türkiye İstatistik Kurumu (TÜİK) Tüketici Fiyatları Endeksi'nin (TÜFE) esas alındıđı bilinmektedir.

TÜİK'in ekte bir örneđi gönderilen 04 Temmuz 2016 günlü Tüketici Fiyatları Endeksi (2003=100) haber bültenine göre **2016 Haziran** ayı itibariyle; bir aylık enflasyon yüzde 0,47 oranında, oniki aylık enflasyon yüzde 7,64 oranında ve yıllık ortalama enflasyon yüzde 7,74 oranında artış göstermiştir.

Öte yandan, bazı sözleşmelerde ücret zamlarının altışar aylık dönemler halinde gerçekleşen enflasyon esas alınarak uygulandıđı bilinmektedir. Bu kapsamda, Ocak-Haziran 2016 dönemi itibariyle altı aylık enflasyon oranı, Haziran 2016 endeks değeri olan 279,33 rakamının, aralık 2015 endeks değeri olan 269,54 rakamına bölünmesiyle bulunan yüzde 3,63 oranındadır.

Bilgilerinizi rica eder, çalışmalarınızda başarılar dileriz.

Saygılarımızla,

Pevrul KAVLAK
Genel Sekreter

Eyüp ALEMDAR
Genel Teşkilatlandırma Sekreteri

Eki: 2

Dađıtım:

* Sendika Genel Başkanlıkları

* Bölge Temsilcilikleri

eb/eb

Sayı: 21690

04 Temmuz 2016

Saat: 10:00

Tüketici Fiyat Endeksi, Haziran 2016

Tüketici fiyat endeksi (TÜFE) aylık %0,47 arttı

TÜFE'de (2003=100) 2016 yılı Haziran ayında bir önceki aya göre %0,47, bir önceki yılın Aralık ayına göre %3,63, bir önceki yılın aynı ayına göre %7,64 ve on iki aylık ortalamalara göre %7,74 artış gerçekleşti.

Aylık en yüksek artış %1,16 ile gıda ve alkolsüz içecekler grubunda oldu

Ana harcama grupları itibariyle 2016 yılı Haziran ayında endekste yer alan gruplardan eğitimde %0,95, sağlıkta %0,74, ulaşımda %0,67 ve lokanta ve otellerde %0,49 artış gerçekleşti.

Aylık en fazla düşüş gösteren grup %1,33 ile giyim ve ayakkabı oldu

Ana harcama grupları itibariyle 2016 yılı Haziran ayında endekste düşüş gösteren bir diğer grup ise %0,19 ile eğlence ve kültür oldu.

Yıllık en fazla artış %12,80 ile alkollü içecekler ve tütün grubunda gerçekleşti

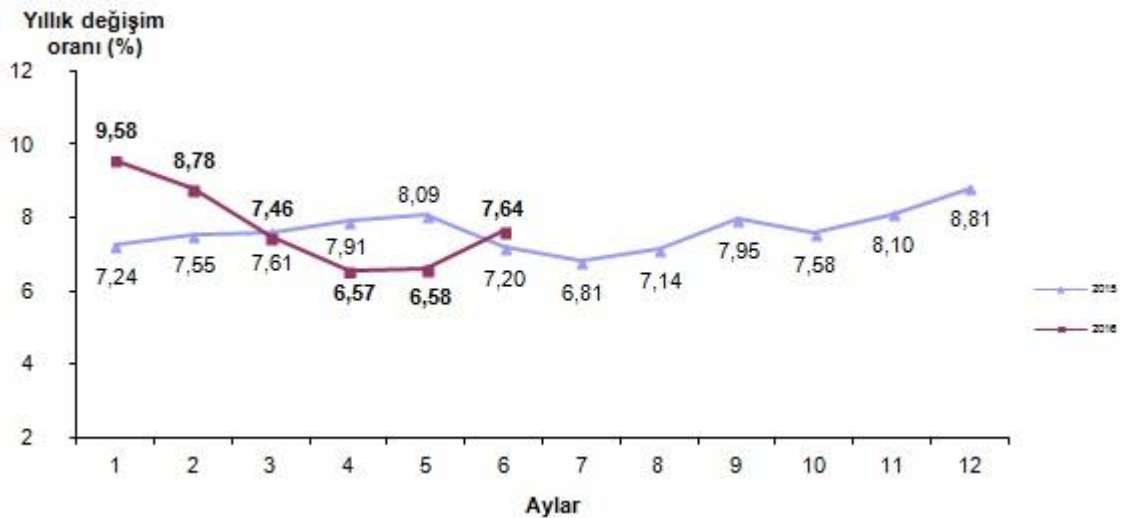
TÜFE'de, bir önceki yılın aynı ayına göre çeşitli mal ve hizmetler (%11,33), lokanta ve oteller (%9,95), sağlık (%9,81), ev eşyası (%9,75) artışın yüksek olduğu diğer ana harcama gruplarıdır.

Aylık en yüksek artış %1,02 ile TR82'de (Kastamonu, Çankırı, Sinop) oldu

İstatistiki Bölge Birim Sınıflaması (İBBS) 2. Düzey'de bulunan 26 bölge içinde, bir önceki yılın Aralık ayına göre en yüksek artış %4,51 ile TR51 (Ankara) bölgesinde, bir önceki yılın aynı ayına göre en yüksek artış %9,47 ile TR62 (Adana, Mersin) bölgesinde ve on iki aylık ortalamalara göre en yüksek artış %8,55 ile TR62 (Adana, Mersin) bölgesinde gerçekleşti.

Haziran 2016'da endekste kapsanan 417 maddeden; 69 maddenin ortalama fiyatlarında değişim olmazken, 196 maddenin ortalama fiyatlarında artış, 152 maddenin ortalama fiyatlarında ise düşüş gerçekleşti.

Tüketici fiyat endeksi (2003=100), Haziran 2016



Tüketici fiyat endeksi deęişim oranları (2003=100), Haziran 2016**(%)**

	Haziran 2016	Haziran 2015
Bir önceki aya göre deęişim oranı	0,47	-0,51
Bir önceki yılın Aralık ayına göre deęişim oranı	3,63	4,76
Bir önceki yılın aynı ayına göre deęişim oranı	7,64	7,20
On iki aylık ortalamalara göre deęişim oranı	7,74	8,28

Ana harcama gruplarına göre tüketici fiyat endeksi ve deęişim oranları (2003=100), Haziran 2016

Ana harcama grupları	Harcama grubu ağırlıkları	Bir önceki aya göre deęişim oranı (%)	Bir önceki yılın Aralık ayına göre deęişim oranı (%)	Bir önceki yılın aynı ayına göre deęişim oranı (%)	On iki aylık ortalamalara göre deęişim oranı (%)	Endeks
Türkiye	100,00	0,47	3,63	7,64	7,74	279,33
Gıda ve alkolsüz içecekler	23,68	1,16	0,63	6,63	7,75	304,18
Alkollü içecekler ve tütün	4,98	0,00	10,72	12,80	8,83	483,72
Giyim ve ayakkabı	7,43	-1,33	5,46	7,31	7,24	201,16
Konut	15,93	0,47	3,49	6,68	7,05	318,01
Ev eşyası	8,02	0,43	3,83	9,75	10,09	224,24
Saęlık	2,66	0,74	7,02	9,81	8,18	170,35
Ulaşıtırma	14,31	0,67	4,37	6,45	4,81	256,62
Haberleşme	4,42	0,24	0,97	3,07	2,43	130,06
Eğlence ve kültür	3,81	-0,19	3,18	5,97	9,84	200,52
Eđitim	2,56	0,95	3,58	7,82	6,71	277,82
Lokanta ve oteller	7,47	0,49	4,03	9,95	12,72	414,58
Çeşitli mal ve hizmetler	4,73	0,31	6,51	11,33	11,22	334,75

Özel kapsamlı TÜFE göstergeleri (2003=100), Haziran 2016

Grup	Kapsam	Bir önceki aya göre deęişim oranı (%)	Bir önceki yılın Aralık ayına göre deęişim oranı (%)	Bir önceki yılın aynı ayına göre deęişim oranı (%)	On iki aylık ortalamalara göre deęişim oranı (%)	Endeks
A	Mevsimlik ürünler hariç	0,40	4,14	7,64	7,98	287,10
B	İşlenmemiş gıda ürünleri hariç	0,25	4,43	7,93	7,81	273,16
C	Enerji hariç	0,46	3,76	8,45	8,63	277,88
D	(B) ve (C)	0,20	4,72	8,92	8,86	270,09
E	(C) ve alkollü içkiler ile tütün ürünleri hariç	0,50	3,34	8,16	8,60	267,62
F	(E) ve fiyatları yönetilen/yönlendirilen diđer ürünler, dolaylı vergiler hariç	0,49	3,23	8,12	8,62	278,32
G	(F) ve (B)	0,21	4,22	8,61	8,88	269,18
H	(D) ve alkollü içkiler, tütün ürünleri ile altın hariç	0,22	4,17	8,56	8,78	253,65
I	(C), gıda ve alkolsüz içecekler, alkollü içkiler ile tütün ürünleri ve altın hariç	0,24	4,29	8,67	8,89	245,30

Bu konu ile ilgili bir sonraki haber bülteninin yayımlanma tarihi 03 Ağustos 2016'dır.**TS21690****Bilgi için: Dr. Cem BAŞ****Telefon: +90 312 410 05 06****e.posta: cembas@tuik.gov.tr**

/ tuikbilgi

/ tuikbilgi

Tüketici Fiyatları Endeksi ve Değişim Oranı (%) (2003=100)														
	Yıl	Ocak	Şubat	Mart	Nisan	Mayıs	Haziran	Temmuz	Ağustos	Eylül	Ekim	Kasım	Aralık	
0 Endeks	2011	182,60	183,93	184,70	186,30	190,81	188,08	187,31	188,67	190,09	196,31	199,70	200,85	
	2012	201,98	203,12	203,96	207,05	206,61	204,76	204,29	205,43	207,55	211,62	212,42	213,23	
	2013	216,74	217,39	218,83	219,75	220,07	221,75	222,44	222,21	223,91	227,94	227,96	229,01	
	2014	233,54	234,54	237,18	240,37	241,32	242,07	243,17	243,40	243,74	248,37	248,82	247,72	
	2015	250,45	252,24	255,23	259,39	260,85	259,51	259,74	260,78	263,11	267,20	268,98	269,54	
	2016	277,44	274,38	274,27	276,42	278,02	279,33							
Bir önceki aya göre değişim (%)	2011	0,41	0,73	0,42	0,87	2,42	-1,43	-0,41	0,73	0,75	3,27	1,73	0,58	
	2012	0,56	0,56	0,41	1,52	-0,21	-0,90	-0,23	0,56	1,03	1,96	0,38	0,38	
	2013	1,65	0,30	0,66	0,42	0,15	0,76	0,31	-0,10	0,77	1,80	0,01	0,46	
	2014	1,98	0,43	1,13	1,34	0,40	0,31	0,45	0,09	0,14	1,90	0,18	-0,44	
	2015	1,10	0,71	1,19	1,63	0,56	-0,51	0,09	0,40	0,89	1,55	0,67	0,21	
	2016	1,82	-0,02	-0,04	0,78	0,58	0,47							
Bir önceki yılın Aralık ayına göre değişim (%)	2011	0,41	1,14	1,57	2,45	4,93	3,43	3,00	3,75	4,53	7,95	9,82	10,45	
	2012	0,56	1,13	1,55	3,09	2,87	1,95	1,71	2,28	3,34	5,36	5,76	6,16	
	2013	1,65	1,95	2,63	3,06	3,21	4,00	4,32	4,21	5,01	6,90	6,91	7,40	
	2014	1,98	2,41	3,57	4,96	5,38	5,70	6,18	6,28	6,43	8,45	8,65	8,17	
	2015	1,10	1,82	3,03	4,71	5,30	4,76	4,85	5,27	6,21	7,86	8,58	8,81	
	2016	1,82	1,80	1,75	2,55	3,15	3,63							
Bir önceki yılın aynı ayına göre değişim (%)	2011	4,90	4,16	3,99	4,26	7,17	6,24	6,31	6,65	6,15	7,66	9,48	10,45	
	2012	10,61	10,43	10,43	11,14	8,28	8,87	9,07	8,88	9,19	7,80	6,37	6,16	
	2013	7,31	7,03	7,29	6,13	6,51	8,30	8,88	8,17	7,88	7,71	7,32	7,40	
	2014	7,75	7,89	8,39	9,38	9,66	9,16	9,32	9,54	8,86	8,96	9,15	8,17	
	2015	7,24	7,55	7,61	7,91	8,09	7,20	6,81	7,14	7,95	7,58	8,10	8,81	
	2016	9,58	4,24	7,46	6,57	6,58	7,64							
On iki aylık ortalamalara göre değişim (%)	2011	8,28	7,76	7,29	6,79	6,64	6,47	6,37	6,24	6,00	5,93	6,13	6,47	
	2012	6,95	7,48	8,02	8,59	8,68	8,89	9,11	9,29	9,53	9,53	9,26	8,89	
	2013	8,62	8,33	8,08	7,66	7,51	7,47	7,47	7,42	7,32	7,32	7,39	7,49	
	2014	7,53	7,60	7,70	7,97	8,23	8,31	8,35	8,46	8,54	8,65	8,80	8,85	
	2015	8,80	8,77	8,70	8,57	8,45	8,28	8,07	7,88	7,80	7,69	7,61	7,67	
	2016	7,87	7,97	7,96	7,84	7,71	7,74							