

## GENEL BAŐKANLIKLAR

Özü: Nisan 2017 Tüketici Fiyat Endeksleri Hk.

Konfederasyonumuz üyesi sendikaların bađıtladıđı toplu iş sözleşmelerinin bir bölümünde ücret zamlarının enflasyona endeksli olduđu ve ücret zammının hesabında Türkiye İstatistik Kurumu (TÜİK) Tüketici Fiyatları Endeksi'nin (TÜFE) esas alındıđı bilinmektedir.

TÜİK'in ekte bir örneđi gönderilen 03 Mayıs 2017 günlü Tüketici Fiyatları Endeksi (2003=100) haber bültenine göre; **2017 Nisan** ayı itibariyle bir aylık enflasyon yüzde 1,31 oranında artmış, oniki aylık enflasyon yüzde 11,87 oranında ve yıllık ortalama enflasyon ise yüzde 8,66 oranında artış göstermiştir.

Öte yandan, bazı sözleşmelerde ücret zamlarının altışar aylık dönemler halinde gerçekleşen enflasyon esas alınarak uygulandıđı bilinmektedir. Bu kapsamda, Kasım 2016-Nisan 2017 dönemi itibariyle altı aylık enflasyon oranı, Nisan 2017 endeks deđeri olan 309,23 rakamının, Ekim 2016 endeks deđeri olan 286,33 rakamına bölünmesiyle bulunan yüzde 8,00 oranındadır.

Bilgilerinizi rica eder, çalışmalarınızda başarılar dileriz.

Saygılarımızla,

Pevrul KAVLAK  
Genel Sekreter

Eyüp ALEMDAR  
Genel Teşkilatlandırma Sekreteri

Eki: 2

Dađıtım:

- \* Sendika Genel Başkanlıkları
- \* Bölge Temsilcilikleri

eb/eb

Sayı: 24784

03 Mayıs 2017

Saat: 10:00

## Tüketici Fiyat Endeksi, Nisan 2017

### Tüketici fiyat endeksi (TÜFE) aylık %1,31 arttı

TÜFE'de (2003=100) 2017 yılı Nisan ayında bir önceki aya göre %1,31, bir önceki yılın Aralık ayına göre %5,71, bir önceki yılın aynı ayına göre %11,87 ve on iki aylık ortalamalara göre %8,66 artış gerçekleşti.

### Aylık en yüksek artış %9,13 ile giyim ve ayakkabı grubunda oldu

Ana harcama grupları itibariyle 2017 yılı Nisan ayında endekste yer alan gruplardan çeşitli mal ve hizmetlerde %1,26, gıda ve alkolsüz içeceklerde %1,23, lokanta ve otellerde %0,96 ve ev eşyasında %0,94 artış gerçekleşti.

### Aylık düşüş gösteren tek grup %0,02 ile haberleşme oldu

Ana harcama grupları itibariyle 2017 yılı Nisan ayında endekste yer alan gruplardan sadece haberleşme grubunda %0,02 oranında düşüş gerçekleşti.

### Yıllık en fazla artış %21,65 ile alkollü içecekler ve tütün grubunda gerçekleşti

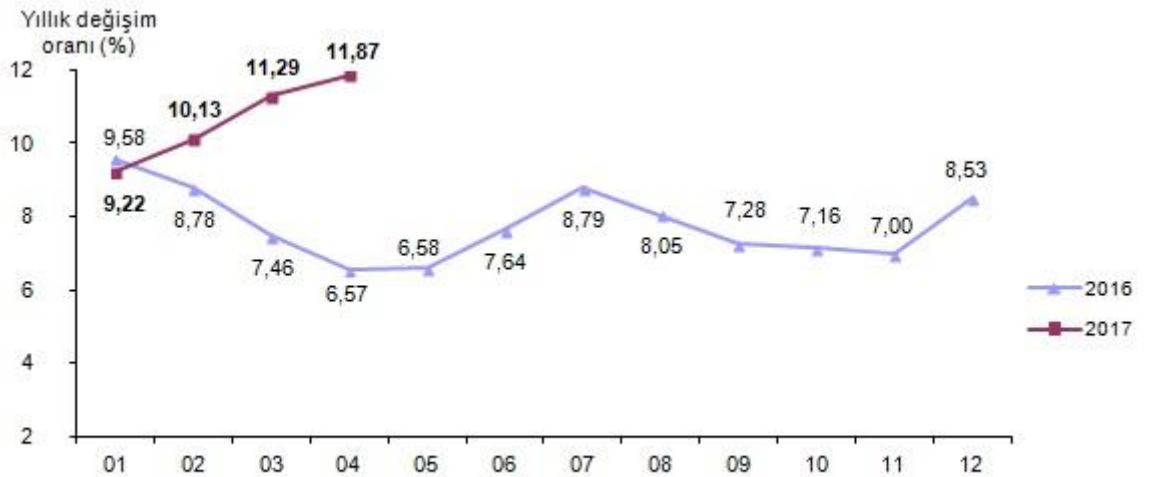
TÜFE'de, bir önceki yılın aynı ayına göre ulaştırma %17,94, gıda ve alkolsüz içecekler %15,63, çeşitli mal ve hizmetler %13,68 ve sağlık %13,32 ile artışın yüksek olduğu diğer ana harcama gruplarıdır.

### Aylık en yüksek artış %1,98 ile TR63 (Hatay, Kahramanmaraş, Osmaniye)'de oldu

İstatistiki Bölge Birimleri Sınıflaması (İBBS) 2. Düzey'de bulunan 26 bölge içinde, bir önceki yılın Aralık ayına göre en yüksek artış %7,40 ile TRC1 (Gaziantep, Adıyaman, Kilis) bölgesinde, bir önceki yılın aynı ayına göre en yüksek artış %14,58 ile TRC1 (Gaziantep, Adıyaman, Kilis) bölgesinde ve on iki aylık ortalamalara göre en yüksek artış %10,18 ile TR62 (Adana, Mersin) bölgesinde gerçekleşti.

Nisan 2017'de endekste kapsanan 414 maddeden; 60 maddenin ortalama fiyatlarında değişim olmazken, 284 maddenin ortalama fiyatlarında artış, 70 maddenin ortalama fiyatlarında ise düşüş gerçekleşti.

Tüketici fiyat endeksi, Nisan 2017  
[2003=100]



**Tüketici fiyat endeksi değişim oranları, Nisan 2017**

[2003=100]	(%)	
	Nisan 2017	Nisan 2016
Bir önceki aya göre değişim oranı	1,31	0,78
Bir önceki yılın Aralık ayına göre değişim oranı	5,71	2,55
Bir önceki yılın aynı ayına göre değişim oranı	11,87	6,57
On iki aylık ortalamalara göre değişim oranı	8,66	7,84

**Ana harcama gruplarına göre tüketici fiyat endeksi ve değişim oranları, Nisan 2017**  
[2003=100]

Ana harcama grupları	Harcama grubu ağırlıkları	Bir önceki aya göre değişim oranı (%)	Bir önceki yılın Aralık ayına göre değişim oranı (%)	Bir önceki yılın aynı ayına göre değişim oranı (%)	On iki aylık ortalamalara göre değişim oranı (%)	Endeks
<b>Türkiye</b>	<b>100,00</b>	<b>1,31</b>	<b>5,71</b>	<b>11,87</b>	<b>8,66</b>	<b>309,23</b>
Gıda ve alkolsüz içecekler	21,77	1,23	10,68	15,63	7,40	353,47
Alkollü içecekler ve tütün	5,87	0,01	2,39	21,65	21,33	588,65
Giyim ve ayakkabı	7,33	9,13	0,06	5,17	6,33	198,45
Konut	14,85	0,21	3,69	7,53	6,70	339,09
Ev eşyası	7,72	0,94	3,04	5,58	6,83	236,41
Sağlık	2,63	0,45	9,43	13,32	10,85	191,14
Ulaştırma	16,31	0,84	7,64	17,94	11,05	297,37
Haberleşme	4,12	-0,02	0,75	4,15	3,53	133,90
Eğlence ve kültür	3,62	0,69	5,63	9,22	6,37	217,45
Eğitim	2,69	0,69	1,71	9,64	9,15	298,63
Lokanta ve oteller	8,05	0,96	3,61	9,27	8,99	448,49
Çeşitli mal ve hizmetler	5,04	1,26	7,65	13,68	11,75	375,83

Bu konu ile ilgili bir sonraki haber bülteninin yayımlanma tarihi 05 Haziran 2017'dir.



TS24784

**Teknik bilgi için:** Dr. Cem BAŞ

**Telefon:** +90 312 410 05 06

**e.posta:** cembas@tuik.gov.tr

**Bilgi talebi için:** Bilgi Dağıtım Grubu

**Telefon:** +90 312 410 02 44

**e.posta:** bilgi@tuik.gov.tr

Tüketici Fiyatları Endeksi ve Değişim Oranı (%) (2003=100)													
0 Endeks	Yıl	Ocak	Şubat	Mart	Nisan	Mayıs	Haziran	Temmuz	Ağustos	Eylül	Ekim	Kasım	Aralık
		2012	201,98	203,12	203,96	207,05	206,61	204,76	204,29	205,43	207,55	211,62	212,42
	2013	216,74	217,39	218,83	219,75	220,07	221,75	222,44	222,21	223,91	227,94	227,96	229,01
	2014	233,54	234,54	237,18	240,37	241,32	242,07	243,17	243,40	243,74	248,37	248,82	247,72
	2015	250,45	252,24	255,23	259,39	260,85	259,51	259,74	260,78	263,11	267,20	268,98	269,54
	2016	274,44	274,38	274,27	276,42	278,02	279,33	282,58	281,76	282,27	286,33	287,81	292,54
	<b>2017</b>	299,74	302,17	<b>305,24</b>	<b>309,23</b>								
Bir önceki aya göre değişim (%)	2012	0,56	0,56	0,41	1,52	-0,21	-0,90	-0,23	0,56	1,03	1,96	0,38	0,38
	2013	1,65	0,30	0,66	0,42	0,15	0,76	0,31	-0,10	0,77	1,80	0,01	0,46
	2014	1,98	0,43	1,13	1,34	0,40	0,31	0,45	0,09	0,14	1,90	0,18	-0,44
	2015	1,10	0,71	1,19	1,63	0,56	-0,51	0,09	0,40	0,89	1,55	0,67	0,21
	2016	1,82	-0,02	-0,04	0,78	0,58	0,47	1,16	-0,29	0,18	1,44	0,52	1,64
	<b>2017</b>	2,46	0,81	<b>1,02</b>	<b>1,31</b>								
Bir önceki yılın Aralık ayına göre değişim (%)	2012	0,56	1,13	1,55	3,09	2,87	1,95	1,71	2,28	3,34	5,36	5,76	6,16
	2013	1,65	1,95	2,63	3,06	3,21	4,00	4,32	4,21	5,01	6,90	6,91	7,40
	2014	1,98	2,41	3,57	4,96	5,38	5,70	6,18	6,28	6,43	8,45	8,65	8,17
	2015	1,10	1,82	3,03	4,71	5,30	4,76	4,85	5,27	6,21	7,86	8,58	8,81
	2016	1,82	1,80	1,75	2,55	3,15	3,63	4,84	4,53	4,72	6,23	6,78	8,53
	<b>2017</b>	2,46	3,29	<b>4,34</b>	<b>5,71</b>								
Bir önceki yılın aynı ayına göre değişim (%)	2012	10,61	10,43	10,43	11,14	8,28	8,87	9,07	8,88	9,19	7,80	6,37	6,16
	2013	7,31	7,03	7,29	6,13	6,51	8,30	8,88	8,17	7,88	7,71	7,32	7,40
	2014	7,75	7,89	8,39	9,38	9,66	9,16	9,32	9,54	8,86	8,96	9,15	8,17
	2015	7,24	7,55	7,61	7,91	8,09	7,20	6,81	7,14	7,95	7,58	8,10	8,81
	2016	9,58	4,24	7,46	6,57	6,58	7,64	8,79	8,05	7,28	7,16	7,00	8,53
	<b>2017</b>	9,22	10,13	<b>11,29</b>	<b>11,87</b>								
On iki aylık ortalamalara göre değişim (%)	2012	6,95	7,48	8,02	8,59	8,68	8,89	9,11	9,29	9,53	9,53	9,26	8,89
	2013	8,62	8,33	8,08	7,66	7,51	7,47	7,47	7,42	7,32	7,32	7,39	7,49
	2014	7,53	7,60	7,70	7,97	8,23	8,31	8,35	8,46	8,54	8,65	8,80	8,85
	2015	8,80	8,77	8,70	8,57	8,45	8,28	8,07	7,88	7,80	7,69	7,61	7,67
	2016	7,87	7,97	7,96	7,84	7,71	7,74	7,91	7,98	7,92	7,89	7,79	7,78
	<b>2017</b>	7,76	7,88	<b>8,21</b>	<b>8,66</b>								