

GENEL BAŐKANLIKLAR

Özü: Kasım 2015 Tüketici Fiyat Endeksleri Hk.

Konfederasyonumuz üyesi sendikaların bağıtladığı toplu iş sözleşmelerinin bir bölümünde ücret zamlarının enflasyona endeksli olduğu ve ücret zammının hesabında Türkiye İstatistik Kurumu (TÜİK) Tüketici Fiyatları Endeksi'nin (TÜFE) esas alındığı bilinmektedir.

TÜİK'in ekte bir örneđi gönderilen 03 Aralık 2015 günlü Tüketici Fiyatları Endeksi (2003=100) haber bültenine göre **2015 Kasım** ayı itibariyle; bir aylık enflasyon yüzde 0,67 oranında; oniki aylık enflasyon yüzde 8,10 ve yıllık ortalama enflasyon yüzde 7,61 oranında artış göstermiştir.

Öte yandan, bazı sözleşmelerde ücret zamlarının altışar aylık dönemler halinde gerçekleşen enflasyon esas alınarak uygulandığı bilinmektedir. Bu kapsamda, Haziran-Kasım 2015 dönemi itibariyle altı aylık enflasyon oranı, Kasım 2015 endeks değeri olan 268,98 rakamının, Mayıs 2015 endeks değeri olan 260,85 rakamına bölünmesiyle bulunan yüzde 3,12 oranındadır.

Bilgilerinizi rica eder, çalışmalarınızda başarılar dileriz.

Saygılarımızla,

Pevrul KAVLAK
Genel Sekreter

Eyüp ALEMDAR
Genel Teşkilatlandırma Sekreteri

Eki: 2

Dağıtım:

* Sendika Genel Başkanlıkları

* Bölge Temsilcilikleri

eb/eb

Sayı: 18538

03 Aralık 2015

Saat: 10:00

Tüketici Fiyat Endeksi, Kasım 2015

Tüketici fiyat endeksi (TÜFE) aylık %0,67 arttı

TÜFE'de (2003=100) 2015 yılı Kasım ayında bir önceki aya göre %0,67, bir önceki yılın Aralık ayına göre %8,58, bir önceki yılın aynı ayına göre %8,10 ve on iki aylık ortalamalara göre %7,61 artış gerçekleşti.

Aylık en yüksek artış %5,37 ile giyim ve ayakkabı grubunda oldu

Ana harcama grupları itibariyle 2015 yılı Kasım ayında endekste yer alan gruplardan gıda ve alkolsüz içeceklerde %1, ev eşyasında %0,66, konutta %0,54 ve haberleşmede %0,35 artış gerçekleşti.

Aylık en fazla düşüş gösteren grup %0,78 ile ulaştırma oldu

Ana harcama grupları itibariyle 2015 yılı Kasım ayında endekste yer alan gruplardan eğlence ve kültürde %0,54 ve çeşitli mal ve hizmetlerde %0,28 düşüş gerçekleşti.

Yıllık en fazla artış %13,44 ile lokanta ve oteller grubunda gerçekleşti

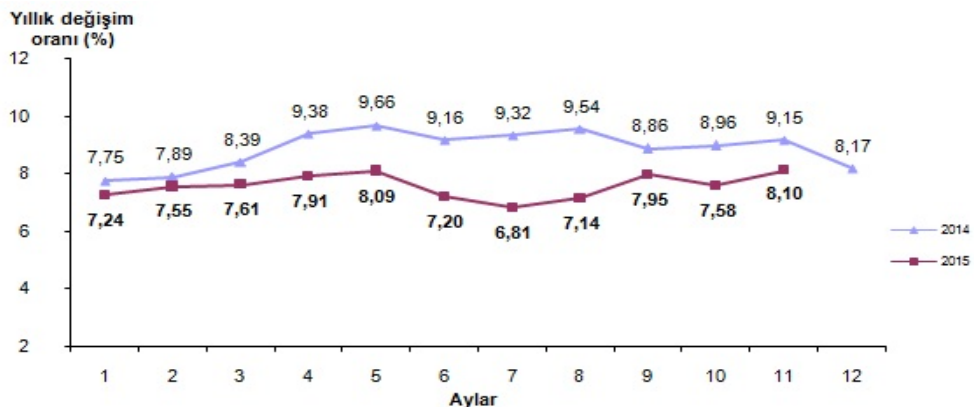
TÜFE'de, bir önceki yılın aynı ayına göre eğlence ve kültür (%11,74), çeşitli mal ve hizmetler (%11,37), ev eşyası (%10,50), gıda ve alkolsüz içecekler (%9,51) artışın yüksek olduğu diğer ana harcama gruplarıdır.

Aylık en yüksek artış %1,61 ile TRC1 (Gaziantep, Adıyaman, Kilis)'de oldu

İstatistiki Bölge Birim Sınıflaması (İBBS) 2. Düzey'de bulunan 26 bölge içinde, bir önceki yılın Aralık ayına göre en yüksek artış %9,45 ile TR22 (Balıkesir, Çanakkale) bölgesinde, bir önceki yılın aynı ayına göre en yüksek artış %9 ile TR32 (Aydın, Denizli, Muğla) bölgesinde ve on iki aylık ortalamalara göre en yüksek artış %8,20 ile TR31 (İzmir) bölgesinde gerçekleşti.

Kasım 2015'te endekste kapsanan 426 maddeden; 49 maddenin ortalama fiyatlarında değişim olmazken, 289 maddenin ortalama fiyatlarında artış, 88 maddenin ortalama fiyatlarında ise düşüş gerçekleşti.

Tüketici fiyat endeksi (2003=100), Kasım 2015



Tüketici fiyat endeksi değişim oranları (2003=100), Kasım 2015

	Kasım 2015	Kasım 2014
Bir önceki aya göre değişim oranı (%)	0,67	0,18
Bir önceki yılın Aralık ayına göre değişim oranı (%)	8,58	8,65
Bir önceki yılın aynı ayına göre değişim oranı (%)	8,10	9,15
Oniki aylık ortalamalara göre değişim oranı (%)	7,61	8,80

Ana harcama gruplarına göre tüketici fiyat endeksi ve değişim oranları (2003=100), Kasım 2015

Ana harcama grupları	Harcama grubu ağırlıkları	Bir önceki aya göre değişim oranı (%)	Bir önceki yılın Aralık ayına göre değişim oranı (%)	Bir önceki yılın aynı ayına göre değişim oranı (%)	Oniki aylık ortalamalara göre değişim oranı (%)	Endeks
Türkiye	100,00	0,67	8,58	8,10	7,61	268,98
Gıda ve alkolsüz içecekler	24,25	1,00	9,51	9,51	11,29	298,57
Alkollü içecekler ve tütün	4,82	0,00	5,68	5,67	4,68	436,85
Giyim ve ayakkabı	7,38	5,37	11,19	7,06	6,13	194,60
Konut	15,79	0,54	6,26	6,39	7,64	305,97
Ev eşyası	7,78	0,66	10,37	10,50	8,41	214,82
Sağlık	2,57	0,26	7,01	7,15	7,46	158,96
Ulaştırma	15,38	-0,78	7,01	5,11	1,14	247,27
Haberleşme	4,38	0,35	3,79	3,67	2,90	129,09
Eğlence ve kültür	3,54	-0,54	11,74	11,74	8,52	194,67
Eğitim	2,53	0,17	6,35	6,35	7,11	268,11
Lokanta ve oteller	6,98	0,33	12,86	13,44	13,52	397,20
Çeşitli mal ve hizmetler	4,60	-0,28	10,50	11,37	10,02	312,89

Özel kapsamlı TÜFE göstergeleri (2003=100), Kasım 2015

Grup	Kapsam	Bir önceki aya göre değişim oranı (%)	Bir önceki yılın Aralık ayına göre değişim oranı (%)	Bir önceki yılın aynı ayına göre değişim oranı (%)	Oniki aylık ortalamalara göre değişim oranı (%)	Endeks
A	Mevsimsik ürünler hariç	0,08	8,13	8,07	7,48	275,07
B	İşlenmemiş gıda ürünleri hariç	0,57	8,15	7,64	6,90	261,56
C	Enerji hariç	0,81	9,40	9,15	8,73	267,09
D	(B) ve (C)	0,72	9,03	8,81	8,09	257,81
E	(C) ve alkollü içkiler ile tütün ürünleri hariç	0,85	9,62	9,35	8,99	258,24
F	(E) ve fiyatları yönetilen/yönlendirilen diğer ürünler, dolaylı vergiler hariç	0,89	9,69	9,39	9,03	268,82
G	(F) ve (B)	0,80	9,33	9,07	8,37	258,19
H	(D) ve alkollü içkiler, tütün ürünleri ile altın hariç	0,86	9,23	8,94	8,31	243,41
I	(C) , gıda ve alkolsüz içecekler, alkollü içkiler ile tütün ürünleri ve altın hariç	0,89	9,63	9,22	7,96	235,48

Bu konu ile ilgili bir sonraki haber bülteninin yayımlanma tarihi 04 Ocak 2016'dır.



TS18538

Tüketici Fiyatları Endeksi ve Değişim Oranı (%) (2003=100)													
0 Endeks	Yıl	Ocak	Şubat	Mart	Nisan	Mayıs	Haziran	Temmuz	Ağustos	Eylül	Ekim	Kasım	Aralık
	2011	182,60	183,93	184,70	186,30	190,81	188,08	187,31	188,67	190,09	196,31	199,70	200,85
	2012	201,98	203,12	203,96	207,05	206,61	204,76	204,29	205,43	207,55	211,62	212,42	213,23
	2013	216,74	217,39	218,83	219,75	220,07	221,75	222,44	222,21	223,91	227,94	227,96	229,01
	2014	233,54	234,54	237,18	240,37	241,32	242,07	243,17	243,40	243,74	248,37	248,82	247,72
	2015	250,45	252,24	255,23	259,39	260,85	259,51	259,74	260,78	263,11	267,20	268,98	
Bir önceki aya göre değişim (%)	2011	0,41	0,73	0,42	0,87	2,42	-1,43	-0,41	0,73	0,75	3,27	1,73	0,58
	2012	0,56	0,56	0,41	1,52	-0,21	-0,90	-0,23	0,56	1,03	1,96	0,38	0,38
	2013	1,65	0,30	0,66	0,42	0,15	0,76	0,31	-0,10	0,77	1,80	0,01	0,46
	2014	1,98	0,43	1,13	1,34	0,40	0,31	0,45	0,09	0,14	1,90	0,18	-0,44
	2015	1,10	0,71	1,19	1,63	0,56	-0,51	0,09	0,40	0,89	1,55	0,67	
Bir önceki yılın Aralık ayına göre değişim (%)	2011	0,41	1,14	1,57	2,45	4,93	3,43	3,00	3,75	4,53	7,95	9,82	10,45
	2012	0,56	1,13	1,55	3,09	2,87	1,95	1,71	2,28	3,34	5,36	5,76	6,16
	2013	1,65	1,95	2,63	3,06	3,21	4,00	4,32	4,21	5,01	6,90	6,91	7,40
	2014	1,98	2,41	3,57	4,96	5,38	5,70	6,18	6,28	6,43	8,45	8,65	8,17
	2015	1,10	1,82	3,03	4,71	5,30	4,76	4,85	5,27	6,21	7,86	8,58	
Bir önceki yılın aynı ayına göre değişim (%)	2011	4,90	4,16	3,99	4,26	7,17	6,24	6,31	6,65	6,15	7,66	9,48	10,45
	2012	10,61	10,43	10,43	11,14	8,28	8,87	9,07	8,88	9,19	7,80	6,37	6,16
	2013	7,31	7,03	7,29	6,13	6,51	8,30	8,88	8,17	7,88	7,71	7,32	7,40
	2014	7,75	7,89	8,39	9,38	9,66	9,16	9,32	9,54	8,86	8,96	9,15	8,17
	2015	7,24	7,55	7,61	7,91	8,09	7,20	6,81	7,14	7,95	7,58	8,10	
On iki aylık ortalamalara göre değişim (%)	2011	8,28	7,76	7,29	6,79	6,64	6,47	6,37	6,24	6,00	5,93	6,13	6,47
	2012	6,95	7,48	8,02	8,59	8,68	8,89	9,11	9,29	9,53	9,53	9,26	8,89
	2013	8,62	8,33	8,08	7,66	7,51	7,47	7,47	7,42	7,32	7,32	7,39	7,49
	2014	7,53	7,60	7,70	7,97	8,23	8,31	8,35	8,46	8,54	8,65	8,80	8,85
	2015	8,80	8,77	8,70	8,57	8,45	8,28	8,07	7,88	7,80	7,69	7,61	

Bilgi için: enisbagdadioglu@gmail.com.