

GENEL BAŐKANLIKLAR

Özü: Ocak 2017 Tüketici Fiyat Endeksleri Hk.

Konfederasyonumuz üyesi sendikaların bađıtladıđı toplu iŐ sözleşmelerinin bir bölümünde ücret zamlarının enflasyona endeksli olduđu ve ücret zammının hesabında Türkiye İstatistik Kurumu (TÜİK) Tüketici Fiyatları Endeksi'nin (TÜFE) esas alındıđı bilinmektedir.

TÜİK'in ekte bir örneđi gönderilen 03 Şubat 2017 günlü Tüketici Fiyatları Endeksi (2003=100) haber bültenine göre; **2017 Ocak** ayı itibariyle bir aylık enflasyon yüzde 2,46 oranında artmış, oniki aylık enflasyon yüzde 9,22 oranında ve yıllık ortalama enflasyon ise yüzde 7,76 oranında artış göstermiştir.

Öte yandan, bazı sözleşmelerde ücret zamlarının altışar aylık dönemler halinde gerçekleşen enflasyon esas alınarak uygulandıđı bilinmektedir. Bu kapsamda, Ağustos 2016-Ocak 2017 dönemi itibariyle altı aylık enflasyon oranı, Ocak 2017endeks değeri olan 299,74 rakamının, Temmuz 2016 endeks değeri olan 282,58 rakamına bölünmesiyle bulunan yüzde 6,07 oranındadır.

Bilgilerinizi rica eder, çalışmalarınızda başarılar dileriz.

Saygılarımızla,

Pevrul KAVLAK
Genel Sekreter

Eyüp ALEMDAR
Genel Teşkilatlandırma Sekreteri

Eki: 2

Dađıtım:

* Sendika Genel Başkanlıkları

* Bölge Temsilcilikleri

eb/eb

Sayı: 24781

03 Şubat 2017

Saat: 10:00

Tüketici Fiyat Endeksi, Ocak 2017

Tüketici fiyat endeksi (TÜFE) aylık %2,46 arttı

TÜFE'de (2003=100) 2017 yılı Ocak ayında bir önceki aya göre %2,46, bir önceki yılın Aralık ayına göre %2,46, bir önceki yılın aynı ayına göre %9,22 ve on iki aylık ortalamalara göre %7,76 artış gerçekleşti.

Aylık en yüksek artış %6,37 ile gıda ve alkolsüz içecekler grubunda oldu

Ana harcama grupları itibariyle 2017 yılı Ocak ayında endekste yer alan gruplardan sağlıkta %4,66, çeşitli mal ve hizmetlerde %4,25, ulaşımda %3,24 ve eğlence ve kültürde %2,39 artış gerçekleşti.

Aylık düşüş gösteren tek grup %6,99 ile giyim ve ayakkabı oldu

Ana harcama grupları itibariyle 2017 yılı Ocak ayında endekste yer alan gruplardan sadece giyim ve ayakkabı grubunda %6,99 oranında düşüş gerçekleşti.

Yıllık en fazla artış %22,90 ile alkollü içecekler ve tütün grubunda gerçekleşti

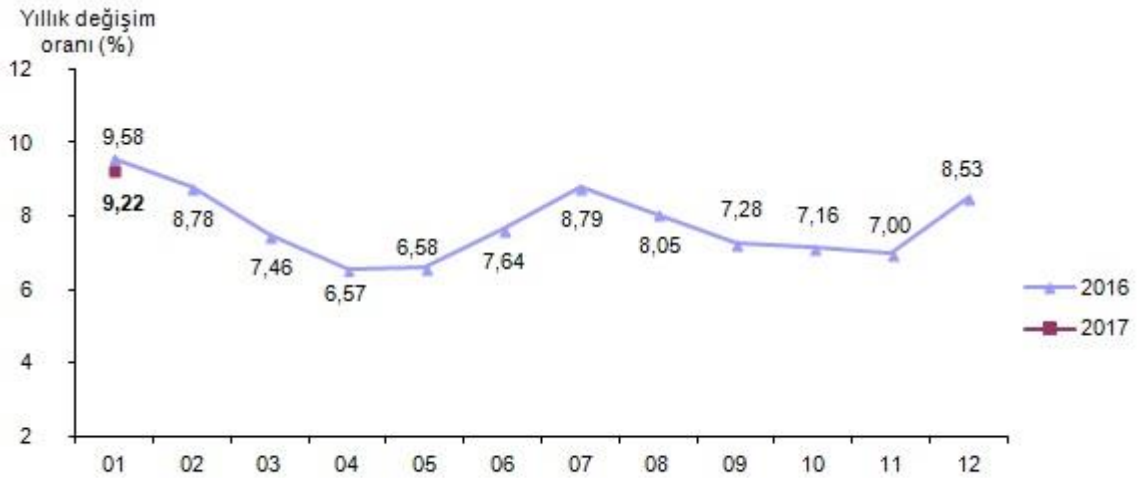
TÜFE'de, bir önceki yılın aynı ayına göre ulaştırma %15,61, çeşitli mal ve hizmetler %12,74, sağlık %12,13, eğitim %9,43 ile artışın yüksek olduğu diğer ana harcama gruplarıdır.

Aylık en yüksek artış %3,89 ile TRC2'de (Şanlıurfa, Diyarbakır) oldu

İstatistiki Bölge Birimleri Sınıflaması (İBBS) 2. Düzey'de bulunan 26 bölge içinde, bir önceki yılın aynı ayına göre en yüksek artış %11,07 ile TR81 (Zonguldak, Karabük, Bartın) bölgesinde ve on iki aylık ortalamalara göre en yüksek artış %9,3 ile TR62 (Adana, Mersin) bölgesinde gerçekleşti.

Ocak 2017'de endekste kapsanan 414 maddeden; 31 maddenin ortalama fiyatlarında değişim olmazken, 300 maddenin ortalama fiyatlarında artış, 83 maddenin ortalama fiyatlarında ise düşüş gerçekleşti.

Tüketici fiyat endeksi, Ocak 2017 [2003=100]



Tüketici fiyat endeksi deęişim oranları, Ocak 2017**[2003=100]****(%)**

	Ocak 2017	Ocak 2016
Bir önceki aya göre deęişim oranı	2,46	1,82
Bir önceki yılın Aralık ayına göre deęişim oranı	2,46	1,82
Bir önceki yılın aynı ayına göre deęişim oranı	9,22	9,58
On iki aylık ortalamalara göre deęişim oranı	7,76	7,87

Ana harcama gruplarına göre tüketici fiyat endeksi ve deęişim oranları, Ocak 2017**[2003=100]**

Ana harcama grupları	Harcama grubu ağırlıkları	Bir önceki aya göre deęişim oranı (%)	Bir önceki yılın Aralık ayına göre deęişim oranı (%)	Bir önceki yılın aynı ayına göre deęişim oranı (%)	On iki aylık ortalamalara göre deęişim oranı (%)	Endeks
Türkiye	100,00	2,46	2,46	9,22	7,76	299,74
Gıda ve alkolsüz içecekler	21,77	6,37	6,37	7,77	5,49	339,70
Alkollü içecekler ve tütün	5,87	2,36	2,36	22,90	19,14	588,45
Giyim ve ayakkabı	7,33	-6,99	-6,99	3,66	6,92	184,48
Konut	14,85	1,82	1,82	6,54	6,51	332,97
Ev eşyası	7,72	1,75	1,75	6,16	8,21	233,45
Saęlık	2,63	4,66	4,66	12,13	9,91	182,81
Ulaştırma	16,31	3,24	3,24	15,61	8,14	285,22
Haberleşme	4,12	0,11	0,11	3,24	2,81	133,05
Eğlence ve kültür	3,62	2,39	2,39	6,23	6,65	210,77
Eğitim	2,69	0,05	0,05	9,43	8,47	293,76
Lokanta ve oteller	8,05	1,04	1,04	8,58	9,79	437,38
Çeşitli mal ve hizmetler	5,04	4,25	4,25	12,74	11,45	363,95

Bu konu ile ilgili bir sonraki haber bülteninin yayımlanma tarihi 03 Mart 2017'dir.**TS24781**

Tüketici Fiyatları Endeksi ve Değişim Oranı (%) (2003=100)													
	Yıl	Ocak	Şubat	Mart	Nisan	Mayıs	Haziran	Temmuz	Ağustos	Eylül	Ekim	Kasım	Aralık
0 Endeks	2012	201,98	203,12	203,96	207,05	206,61	204,76	204,29	205,43	207,55	211,62	212,42	213,23
	2013	216,74	217,39	218,83	219,75	220,07	221,75	222,44	222,21	223,91	227,94	227,96	229,01
	2014	233,54	234,54	237,18	240,37	241,32	242,07	243,17	243,40	243,74	248,37	248,82	247,72
	2015	250,45	252,24	255,23	259,39	260,85	259,51	259,74	260,78	263,11	267,20	268,98	269,54
	2016	274,44	274,38	274,27	276,42	278,02	279,33	282,58	281,76	282,27	286,33	287,81	292,54
	2017	299,74											
Bir önceki aya göre değişim (%)	2012	0,56	0,56	0,41	1,52	-0,21	-0,90	-0,23	0,56	1,03	1,96	0,38	0,38
	2013	1,65	0,30	0,66	0,42	0,15	0,76	0,31	-0,10	0,77	1,80	0,01	0,46
	2014	1,98	0,43	1,13	1,34	0,40	0,31	0,45	0,09	0,14	1,90	0,18	-0,44
	2015	1,10	0,71	1,19	1,63	0,56	-0,51	0,09	0,40	0,89	1,55	0,67	0,21
	2016	1,82	-0,02	-0,04	0,78	0,58	0,47	1,16	-0,29	0,18	1,44	0,52	1,64
	2017	2,46											
Bir önceki yılın Aralık ayına göre değişim (%)	2012	0,56	1,13	1,55	3,09	2,87	1,95	1,71	2,28	3,34	5,36	5,76	6,16
	2013	1,65	1,95	2,63	3,06	3,21	4,00	4,32	4,21	5,01	6,90	6,91	7,40
	2014	1,98	2,41	3,57	4,96	5,38	5,70	6,18	6,28	6,43	8,45	8,65	8,17
	2015	1,10	1,82	3,03	4,71	5,30	4,76	4,85	5,27	6,21	7,86	8,58	8,81
	2016	1,82	1,80	1,75	2,55	3,15	3,63	4,84	4,53	4,72	6,23	6,78	8,53
	2017	2,46											
Bir önceki yılın aynı ayına göre değişim (%)	2012	10,61	10,43	10,43	11,14	8,28	8,87	9,07	8,88	9,19	7,80	6,37	6,16
	2013	7,31	7,03	7,29	6,13	6,51	8,30	8,88	8,17	7,88	7,71	7,32	7,40
	2014	7,75	7,89	8,39	9,38	9,66	9,16	9,32	9,54	8,86	8,96	9,15	8,17
	2015	7,24	7,55	7,61	7,91	8,09	7,20	6,81	7,14	7,95	7,58	8,10	8,81
	2016	9,58	4,24	7,46	6,57	6,58	7,64	8,79	8,05	7,28	7,16	7,00	8,53
	2017	9,22											
On iki aylık ortalamalara göre değişim (%)	2012	6,95	7,48	8,02	8,59	8,68	8,89	9,11	9,29	9,53	9,53	9,26	8,89
	2013	8,62	8,33	8,08	7,66	7,51	7,47	7,47	7,42	7,32	7,32	7,39	7,49
	2014	7,53	7,60	7,70	7,97	8,23	8,31	8,35	8,46	8,54	8,65	8,80	8,85
	2015	8,80	8,77	8,70	8,57	8,45	8,28	8,07	7,88	7,80	7,69	7,61	7,67
	2016	7,87	7,97	7,96	7,84	7,71	7,74	7,91	7,98	7,92	7,89	7,79	7,78
	2017	7,76											