

## GENEL BAŐKANLIKLAR

Özü: Kasım 2014 Tüketici Fiyat Endeksleri Hk.

Konfederasyonumuz üyesi sendikaların bağıtladığı toplu iş sözleşmelerinin bir bölümünde ücret zamlarının enflasyona endeksli olduğu ve ücret zammının hesabında Türkiye İstatistik Kurumu (TÜİK) Tüketici Fiyatları Endeksi'nin (TÜFE) esas alındığı bilinmektedir.

TÜİK'in ekte bir örneđi gönderilen 03 Aralık 2014 günlü Tüketici Fiyatları Endeksi (2003=100) haber bültenine göre **2014 Kasım** ayı itibariyle; bir aylık enflasyon yüzde 0,18; oniki aylık enflasyon yüzde 9,15; yıllık ortalama enflasyon yüzde 8,80 oranında artış göstermiştir.

Öte yandan, bazı sözleşmelerde ücret zamlarının altışar aylık dönemler halinde gerçekleşen enflasyon esas alınarak uygulandığı bilinmektedir. Bu kapsamda, Haziran-Kasım 2014 dönemi itibariyle altı aylık enflasyon oranı, Kasım 2014 endeks değeri olan 248,82 rakamının, Mayıs 2014 endeks değeri olan 241,32 rakamına bölünmesiyle bulunan yüzde 3,11 oranındadır.

Bilgilerinizi rica eder, çalışmalarınızda başarılar dileriz.

Saygılarımızla,

Ergün ATALAY  
Genel Başkan

Eyüp ALEMDAR  
Genel Teşkilatlandırma Sekreteri

Eki: 2

Dağıtım:

\* Sendika Genel Başkanlıkları

\* Bölge Temsilcilikleri

eb/eb

Sayı: 16136

03 Aralık 2014

Saat: 10:00

## Tüketici Fiyat Endeksi, Kasım 2014

### Tüketici fiyat endeksi (TÜFE) aylık %0,18 arttı

TÜFE'de (2003=100) 2014 yılı Kasım ayında bir önceki aya göre %0,18, bir önceki yılın Aralık ayına göre %8,65, bir önceki yılın aynı ayına göre %9,15 ve on iki aylık ortalamalara göre %8,80 artış gerçekleşti.

### Aylık en yüksek artış %4,11 ile giyim ve ayakkabı grubunda gerçekleşti

Ana harcama grupları itibarıyla 2014 yılı Kasım ayında endekste yer alan gruplardan ev eşyasında %0,86, lokanta ve otellerde %0,63, eğitimde %0,25, gıda ve alkolsüz içeceklerde %0,24 artış gerçekleşti.

### Aylık en fazla düşüş gösteren grup %1,79 ile ulaştırma oldu

Ana harcama grupları itibarıyla 2014 yılı Kasım ayında endekste yer alan gruplardan eğlence ve kültürde %1,32, haberleşmede %0,13, çeşitli mal ve hizmetlerde %0,10 düşüş gerçekleşti.

### Yıllık en fazla artış %14,37 ile gıda ve alkolsüz içecekler grubunda oldu

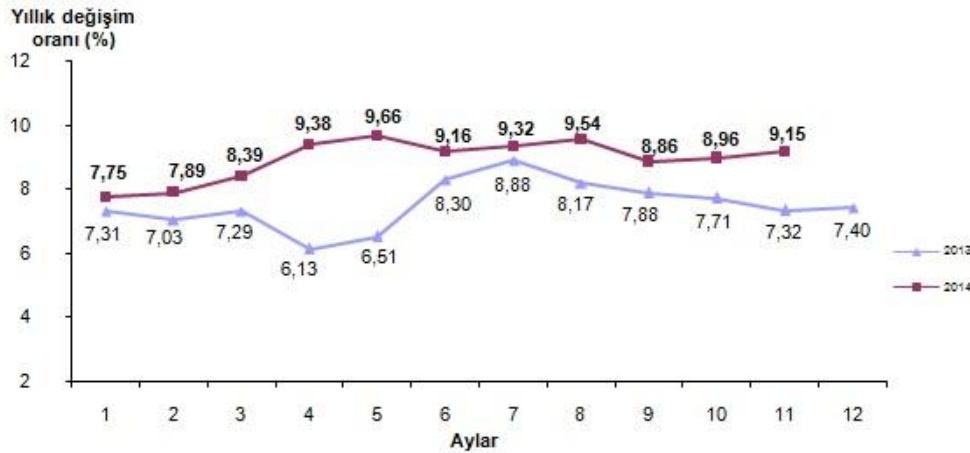
TÜFE'de, bir önceki yılın aynı ayına göre lokanta ve oteller (%14,32), giyim ve ayakkabı (%9,71), sağlık (%9,33), çeşitli mal ve hizmetler (%8,82) artışın yüksek olduğu diğer ana harcama gruplarıdır.

### Aylık en yüksek artış %0,98 ile TRC1 (Gaziantep, Adıyaman, Kilis)'de oldu

İstatistiki Bölge Birim Sınıflaması (İBBS) 2. Düzey'de bulunan 26 bölge içinde, bir önceki yılın Aralık ayına göre en yüksek artış %9,63 ile TR22 (Balıkesir, Çanakkale) bölgesinde, bir önceki yılın aynı ayına göre en yüksek artış %10,20 ile TR51 (Ankara) bölgesinde ve on iki aylık ortalamalara göre en yüksek artış %9,50 ile TR31 (İzmir) bölgesinde gerçekleşti.

Kasım 2014'te endekste kapsanan 432 maddeden; 52 maddenin ortalama fiyatlarında değişim olmazken, 273 maddenin ortalama fiyatlarında artış, 107 maddenin ortalama fiyatlarında ise düşüş gerçekleşti.

### Tüketici fiyat endeksi (2003=100), Kasım 2014



**Tüketici fiyat endeksi değişim oranları (2003=100), Kasım 2014**

	Kasım 2014	Kasım 2013
Bir önceki aya göre değişim oranı (%)	0,18	0,01
Bir önceki yılın Aralık ayına göre değişim oranı (%)	8,65	6,91
Bir önceki yılın aynı aya göre değişim oranı (%)	9,15	7,32
Oniki aylık ortalamalara göre değişim oranı (%)	8,80	7,39

**Ana harcama gruplarına göre tüketici fiyat endeksi ve değişim oranları (2003=100), Kasım 2014**

Ana harcama grupları	Harcama grubu ağırlıkları	Bir önceki aya göre değişim oranı (%)	Bir önceki yılın Aralık ayına göre değişim oranı (%)	Bir önceki yılın aynı aya göre değişim oranı (%)	Oniki aylık ortalamalara göre değişim oranı (%)	Endeks
<b>Türkiye</b>	<b>100,00</b>	<b>0,18</b>	<b>8,65</b>	<b>9,15</b>	<b>8,80</b>	<b>248,82</b>
Gıda ve alkolsüz içecekler	24,45	0,24	12,73	14,37	12,37	272,63
Alkollü içecekler ve tütün	5,29	0,00	7,68	4,81	4,23	413,42
Giyim ve ayakkabı	7,17	4,11	12,61	9,71	7,71	181,76
Konut	16,41	0,21	6,69	7,64	5,53	287,58
Ev eşyası	7,52	0,86	7,93	8,13	8,16	194,41
Sağlık	2,44	0,23	8,48	9,33	8,14	148,35
Ulaştırma	15,54	-1,79	3,91	5,06	10,45	235,25
Haberleşme	4,70	-0,13	1,72	1,59	1,00	124,52
Eğlence ve kültür	3,36	-1,32	5,68	5,89	7,30	174,22
Eğitim	2,26	0,25	8,30	8,31	9,21	252,09
Lokanta ve oteller	6,58	0,63	13,40	14,32	12,95	350,15
Çeşitli mal ve hizmetler	4,28	-0,10	8,82	8,82	6,54	280,94

**Özel kapsamlı TÜFE göstergeleri (2003=100), Kasım 2014**


Grup	Kapsam	Bir önceki aya göre değişim oranı (%)	Bir önceki yılın Aralık ayına göre değişim oranı (%)	Bir önceki yılın aynı aya göre değişim oranı (%)	Oniki aylık ortalamalara göre değişim oranı (%)	Endeks
A	Mevsimsellik ürünler hariç	-0,05	8,10	8,84	9,11	254,54
B	İşlenmemiş gıda ürünleri hariç	0,27	8,11	8,35	8,19	243,00
C	Enerji hariç	0,44	10,05	10,23	9,60	244,69
D	(B) ve (C)	0,58	9,64	9,45	9,01	236,94
E	(C) ve alkollü içkiler ile tütün ürünleri hariç	0,47	10,21	10,59	9,98	236,15
F	(E) ve fiyatları yönetilen/yönlendirilen diğer ürünler, dolaylı vergiler hariç	0,51	10,04	10,43	9,88	245,74
G	(F) ve (B)	0,65	9,61	9,61	9,31	236,72
H	(D) ve alkollü içkiler, tütün ürünleri ile altın hariç	0,67	9,84	9,89	9,50	223,43
I	(C) , gıda ve alkolsüz içecekler, alkollü içkiler ile tütün ürünleri ve altın hariç	0,62	9,15	9,03	9,04	215,61

Bu konu ile ilgili bir sonraki haber bülteninin yayımlanma tarihi 05 Ocak 2015'tir.



TS16136

Bilgi için: Dr. Cem BAŞ

Telefon: +90 312 410 05 06  +90 312 410 05 06

e.posta: cembas@tuik.gov.tr

 /tuik

 /webtuik

 /tuikbulten

Tüketici Fiyatları Endeksi ve Değişim Oranı (%) (2003=100)													
	Yıl	Ocak	Şubat	Mart	Nisan	Mayıs	Haziran	Temmuz	Ağustos	Eylül	Ekim	Kasım	Aralık
0 Endeks	2010	174,07	176,59	177,62	178,68	178,04	177,04	176,19	176,90	179,07	182,35	182,40	181,85
	2011	182,60	183,93	184,70	186,30	190,81	188,08	187,31	188,67	190,09	196,31	199,70	200,85
	2012	201,98	203,12	203,96	207,05	206,61	204,76	204,29	205,43	207,55	211,62	212,42	213,23
	2013	216,74	217,39	218,83	219,75	220,07	221,75	222,44	222,21	223,91	227,94	227,96	229,01
	<b>2014</b>	<b>233,54</b>	<b>234,54</b>	<b>237,18</b>	<b>240,37</b>	<b>241,32</b>	<b>242,07</b>	<b>243,17</b>	<b>243,40</b>	<b>243,74</b>	<b>248,37</b>	<b>248,82</b>	
Bir önceki aya göre değişim (%)	2010	1,85	1,45	0,58	0,60	-0,36	-0,56	0,48	0,40	1,23	1,83	0,03	-0,30
	2011	0,41	0,73	0,42	0,87	2,42	-1,43	-0,41	0,73	0,75	3,27	1,73	0,58
	2012	0,56	0,56	0,41	1,52	-0,21	-0,90	-0,23	0,56	1,03	1,96	0,38	0,38
	2013	1,65	0,30	0,66	0,42	0,15	0,76	0,31	-0,10	0,77	1,80	0,01	0,46
	<b>2014</b>	<b>1,98</b>	<b>0,43</b>	<b>1,13</b>	<b>1,34</b>	<b>0,40</b>	<b>0,31</b>	<b>0,45</b>	<b>0,09</b>	<b>0,14</b>	<b>1,90</b>	<b>0,18</b>	
Bir önceki yılın Aralık ayına göre değişim (%)	2010	1,85	3,32	3,93	4,55	4,17	3,59	3,09	3,50	4,77	6,69	6,72	6,40
	2011	0,41	1,14	1,57	2,45	4,93	3,43	3,00	3,75	4,53	7,95	9,82	10,45
	2012	0,56	1,13	1,55	3,09	2,87	1,95	1,71	2,28	3,34	5,36	5,76	6,16
	2013	1,65	1,95	2,63	3,06	3,21	4,00	4,32	4,21	5,01	6,90	6,91	7,40
	<b>2014</b>	<b>1,98</b>	<b>2,41</b>	<b>3,57</b>	<b>4,96</b>	<b>5,38</b>	<b>5,70</b>	<b>6,18</b>	<b>6,28</b>	<b>6,43</b>	<b>8,45</b>	<b>8,65</b>	
Bir önceki yılın aynı ayına göre değişim (%)	2010	8,19	10,13	9,56	10,19	9,10	8,37	7,58	8,33	9,24	8,62	7,29	6,40
	2011	4,90	4,16	3,99	4,26	7,17	6,24	6,31	6,65	6,15	7,66	9,48	10,45
	2012	10,61	10,43	10,43	11,14	8,28	8,87	9,07	8,88	9,19	7,80	6,37	6,16
	2013	7,31	7,03	7,29	6,13	6,51	8,30	8,88	8,17	7,88	7,71	7,32	7,40
	<b>2014</b>	<b>7,75</b>	<b>7,89</b>	<b>8,39</b>	<b>9,38</b>	<b>9,66</b>	<b>9,16</b>	<b>9,32</b>	<b>9,54</b>	<b>8,86</b>	<b>8,96</b>	<b>9,15</b>	
On iki aylık ortalamalara göre değişim (%)	2010	6,16	6,38	6,53	6,87	7,20	7,41	7,59	7,83	8,16	8,45	8,59	8,57
	2011	8,28	7,76	7,29	6,79	6,64	6,47	6,37	6,24	6,00	5,93	6,13	6,47
	2012	6,95	7,48	8,02	8,59	8,68	8,89	9,11	9,29	9,53	9,53	9,26	8,89
	2013	8,62	8,33	8,08	7,66	7,51	7,47	7,47	7,42	7,32	7,32	7,39	7,49
	<b>2014</b>	<b>7,53</b>	<b>7,60</b>	<b>7,70</b>	<b>7,97</b>	<b>8,23</b>	<b>8,31</b>	<b>8,35</b>	<b>8,46</b>	<b>8,54</b>	<b>8,65</b>	<b>8,80</b>	

Bilgi için: [enisbagdadioglu@gmail.com](mailto:enisbagdadioglu@gmail.com).