

## GENEL BAŐKANLIKLAR

Özü: Haziran 2015 Tüketici Fiyat Endeksleri Hk.

Konfederasyonumuz üyesi sendikaların bağıtladığı toplu iş sözleşmelerinin bir bölümünde ücret zamlarının enflasyona endeksli olduğu ve ücret zammının hesabında Türkiye İstatistik Kurumu (TÜİK) Tüketici Fiyatları Endeksi'nin (TÜFE) esas alındığı bilinmektedir.

TÜİK'in ekte bir örneđi gönderilen 03 Temmuz 2015 günlü Tüketici Fiyatları Endeksi (2003=100) haber bültenine göre **2015 Haziran** ayı itibariyle; bir aylık enflasyon yüzde 0,51 oranında **gerilerken**; oniki aylık enflasyon yüzde 7,20 ve yıllık ortalama enflasyon yüzde 8,28 oranında artış göstermiştir.

Öte yandan, bazı sözleşmelerde ücret zamlarının altışar aylık dönemler halinde gerçekleşen enflasyon esas alınarak uygulandığı bilinmektedir. Bu kapsamda, Ocak-Haziran 2015 dönemi itibariyle altı aylık enflasyon oranı, Haziran 2015 endeks değeri olan 259,51 rakamının, Aralık 2014 endeks değeri olan 247,72 rakamına bölünmesiyle bulunan yüzde 4,76 oranındadır.

Bilgilerinizi rica eder, çalışmalarınızda başarılar dileriz.

Saygılarımızla,

Pevrul KAVLAK  
Genel Sekreter

Eyüp ALEMDAR  
Genel Teşkilatlandırma Sekreteri

Eki: 2

Dağıtım:

\* Sendika Genel Başkanlıkları

\* Bölge Temsilcilikleri

eb/eb

Sayı: 18533

03 Temmuz 2015

Saat: 10:00

## Tüketici Fiyat Endeksi, Haziran 2015

### Tüketici fiyat endeksi (TÜFE) aylık %0,51 düştü

TÜFE'de (2003=100) 2015 yılı Haziran ayında bir önceki aya göre %0,51 düşüş, bir önceki yılın Aralık ayına göre %4,76, bir önceki yılın aynı ayına göre %7,20 ve on iki aylık ortalamalara göre %8,28 artış gerçekleşti.

### Aylık en yüksek artış %2,64 ile eğlence ve kültür grubunda oldu

Ana harcama grupları itibariyle 2015 yılı Haziran ayında endekste yer alan gruplardan lokanta ve otellerde %1,09, çeşitli mal ve hizmetlerde %0,79, eğitimde %0,70 ve sağlıkta %0,53 artış gerçekleşti.

### Aylık en fazla düşüş gösteren grup %2,79 ile gıda ve alkolsüz içecekler oldu

Ana harcama grupları itibariyle 2015 yılı Haziran ayında endekste yer alan gruplardan giyim ve ayakkabıda %1,32, ev eşyasında %0,09, alkollü içecekler ve tütünde %0,01 ve ulaşımda %0,01 düşüş gerçekleşti.

### Yıllık en fazla artış %13,62 ile lokanta ve oteller grubunda gerçekleşti

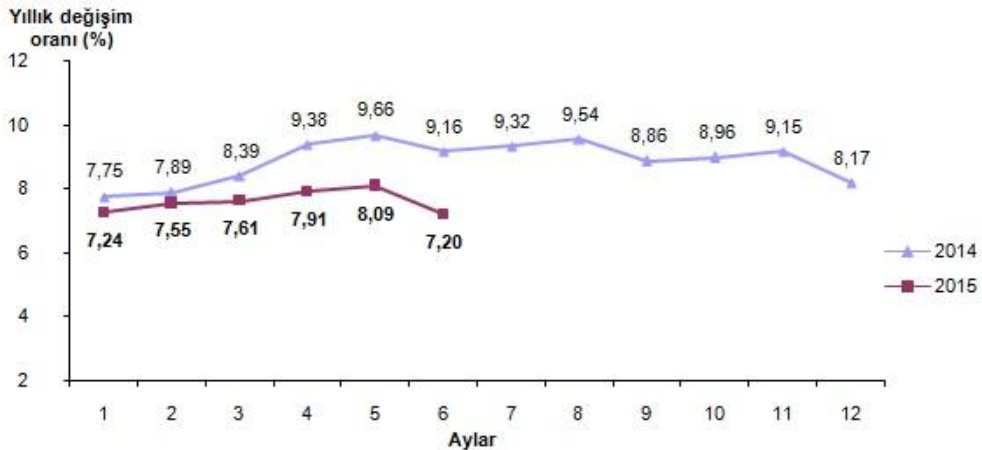
TÜFE'de, bir önceki yılın aynı ayına göre eğlence ve kültür (%11,13), çeşitli mal ve hizmetler (%9,89), gıda ve alkolsüz içecekler (%9,28), konut (%8,39) artışın yüksek olduğu diğer ana harcama gruplarıdır.

### Aylık en az düşüş %0,13 oranı ile 3 bölgede gerçekleşti

İstatistiki Bölge Birim Sınıflaması (İBBS) 2. Düzey'de bulunan 26 bölge içinde, bir önceki aya göre en az düşüş %0,13 ile TR31 (İzmir), TR71 (Kırıkkale, Aksaray, Niğde, Nevşehir, Kırşehir) ve TR81 (Zonguldak, Karabük, Bartın), bir önceki yılın Aralık ayına göre en yüksek artış %5,65 ile TR22 (Balıkesir, Çanakkale), bir önceki yılın aynı ayına göre en yüksek artış %8,22 ile TR31 (İzmir) ve on iki aylık ortalamalara göre en yüksek artış %8,93 ile TR31 (İzmir) bölgelerinde oldu.

Haziran 2015'te endekste kapsanan 426 maddeden; 71 maddenin ortalama fiyatlarında değişim olmazken, 218 maddenin ortalama fiyatlarında artış, 137 maddenin ortalama fiyatlarında ise düşüş gerçekleşti.

### Tüketici fiyat endeksi (2003=100), Haziran 2015



**Tüketici fiyat endeksi değişim oranları (2003=100), Haziran 2015**

	Haziran 2015	Haziran 2014
Bir önceki aya göre değişim oranı (%)	-0,51	0,31
Bir önceki yılın Aralık ayına göre değişim oranı (%)	4,76	5,70
Bir önceki yılın aynı ayına göre değişim oranı (%)	7,20	9,16
Oniki aylık ortalamalara göre değişim oranı (%)	8,28	8,31

**Ana harcama gruplarına göre tüketici fiyat endeksi ve değişim oranları (2003=100), Haziran 2015**

Ana harcama grupları	Harcama grubu ağırlıkları	Bir önceki aya göre değişim oranı (%)	Bir önceki yılın Aralık ayına göre değişim oranı (%)	Bir önceki yılın aynı ayına göre değişim oranı (%)	Oniki aylık ortalamalara göre değişim oranı (%)	Endeks
<b>Türkiye</b>	<b>100,00</b>	<b>-0,51</b>	<b>4,76</b>	<b>7,20</b>	<b>8,28</b>	<b>259,51</b>
Gıda ve alkolsüz içecekler	24,25	-2,79	4,63	9,28	12,97	285,26
Alkollü içecekler ve tütün	4,82	-0,01	3,74	4,13	4,48	428,83
Giyim ve ayakkabı	7,38	-1,32	7,10	5,92	7,77	187,45
Konut	15,79	0,30	3,52	8,39	7,21	298,09
Ev eşyası	7,78	-0,09	4,97	7,23	8,05	204,32
Sağlık	2,57	0,53	4,44	6,48	8,45	155,13
Ulaştırma	15,38	-0,01	4,33	1,23	3,18	241,08
Haberleşme	4,38	0,04	1,46	3,13	2,42	126,19
Eğlence ve kültür	3,54	2,64	8,62	11,13	7,69	189,23
Eğitim	2,53	0,70	2,20	6,24	7,96	257,66
Lokanta ve oteller	6,98	1,09	7,14	13,62	13,69	377,07
Çeşitli mal ve hizmetler	4,60	0,79	6,19	9,89	9,13	300,69

**Özel kapsamlı TÜFE göstergeleri (2003=100), Haziran 2015**

Grup	Kapsam	Bir önceki aya göre değişim oranı (%)	Bir önceki yılın Aralık ayına göre değişim oranı (%)	Bir önceki yılın aynı ayına göre değişim oranı (%)	Oniki aylık ortalamalara göre değişim oranı (%)	Endeks
A	Mevsimsik ürünler hariç	0,27	4,85	7,50	8,07	266,72
B	İşlenmemiş gıda ürünleri hariç	0,26	4,65	6,88	7,50	253,10
C	Enerji hariç	-0,57	4,96	7,89	9,41	256,24
D	(B) ve (C)	0,34	4,87	7,65	8,69	247,97
E	(C) ve alkollü içkiler ile tütün ürünleri hariç	-0,61	5,03	8,13	9,75	247,42
F	(E) ve fiyatları yönetilen/yönlendirilen diğer ürünler, dolaylı vergiler hariç	-0,64	5,04	8,16	9,69	257,42
G	(F) ve (B)	0,34	4,95	7,93	8,94	247,85
H	(D) ve alkollü içkiler, tütün ürünleri ile altın hariç	0,34	4,85	7,82	9,04	233,65
I	(C), gıda ve alkolsüz içecekler, alkollü içkiler ile tütün ürünleri ve altın hariç	0,33	5,09	7,51	8,39	225,72

Bu konu ile ilgili bir sonraki haber bülteninin yayımlanma tarihi 03 Ağustos 2015'tir.



Bilgi için: Dr. Cem BAŞ

Telefon: +90 312 410 05 06

e.posta: cembas@tuik.gov.tr



Tüketici Fiyatları Endeksi ve Değişim Oranı (%) (2003=100)													
0 Endeks	Yıl	Ocak	Şubat	Mart	Nisan	Mayıs	Haziran	Temmuz	Ağustos	Eylül	Ekim	Kasım	Aralık
	2011	182,60	183,93	184,70	186,30	190,81	188,08	187,31	188,67	190,09	196,31	199,70	200,85
	2012	201,98	203,12	203,96	207,05	206,61	204,76	204,29	205,43	207,55	211,62	212,42	213,23
	2013	216,74	217,39	218,83	219,75	220,07	221,75	222,44	222,21	223,91	227,94	227,96	229,01
	2014	233,54	234,54	237,18	240,37	241,32	242,07	243,17	243,40	243,74	248,37	248,82	247,72
	<b>2015</b>	<b>250,45</b>	<b>252,24</b>	<b>255,23</b>	<b>259,39</b>	<b>260,85</b>	<b>259,51</b>						
Bir önceki aya göre değişim (%)	2011	0,41	0,73	0,42	0,87	2,42	-1,43	-0,41	0,73	0,75	3,27	1,73	0,58
	2012	0,56	0,56	0,41	1,52	-0,21	-0,90	-0,23	0,56	1,03	1,96	0,38	0,38
	2013	1,65	0,30	0,66	0,42	0,15	0,76	0,31	-0,10	0,77	1,80	0,01	0,46
	2014	1,98	0,43	1,13	1,34	0,40	0,31	0,45	0,09	0,14	1,90	0,18	-0,44
	<b>2015</b>	<b>1,10</b>	<b>0,71</b>	<b>1,19</b>	<b>1,63</b>	<b>0,56</b>	<b>-0,51</b>						
Bir önceki yılın Aralık ayına göre değişim (%)	2011	0,41	1,14	1,57	2,45	4,93	3,43	3,00	3,75	4,53	7,95	9,82	10,45
	2012	0,56	1,13	1,55	3,09	2,87	1,95	1,71	2,28	3,34	5,36	5,76	6,16
	2013	1,65	1,95	2,63	3,06	3,21	4,00	4,32	4,21	5,01	6,90	6,91	7,40
	2014	1,98	2,41	3,57	4,96	5,38	5,70	6,18	6,28	6,43	8,45	8,65	8,17
	<b>2015</b>	<b>1,10</b>	<b>1,82</b>	<b>3,03</b>	<b>4,71</b>	<b>5,30</b>	<b>4,76</b>						
Bir önceki yılın aynı ayına göre değişim (%)	2011	4,90	4,16	3,99	4,26	7,17	6,24	6,31	6,65	6,15	7,66	9,48	10,45
	2012	10,61	10,43	10,43	11,14	8,28	8,87	9,07	8,88	9,19	7,80	6,37	6,16
	2013	7,31	7,03	7,29	6,13	6,51	8,30	8,88	8,17	7,88	7,71	7,32	7,40
	2014	7,75	7,89	8,39	9,38	9,66	9,16	9,32	9,54	8,86	8,96	9,15	8,17
	<b>2015</b>	<b>7,24</b>	<b>7,55</b>	<b>7,61</b>	<b>7,91</b>	<b>8,09</b>	<b>7,20</b>						
On iki aylık ortalamalara göre değişim (%)	2011	8,28	7,76	7,29	6,79	6,64	6,47	6,37	6,24	6,00	5,93	6,13	6,47
	2012	6,95	7,48	8,02	8,59	8,68	8,89	9,11	9,29	9,53	9,53	9,26	8,89
	2013	8,62	8,33	8,08	7,66	7,51	7,47	7,47	7,42	7,32	7,32	7,39	7,49
	2014	7,53	7,60	7,70	7,97	8,23	8,31	8,35	8,46	8,54	8,65	8,80	8,85
	<b>2015</b>	<b>8,80</b>	<b>8,77</b>	<b>8,70</b>	<b>8,57</b>	<b>8,45</b>	<b>8,28</b>						

Bilgi için: [enisbagdadioglu@gmail.com](mailto:enisbagdadioglu@gmail.com).