

GENEL BAŐKANLIKLAR

Özü: Őubat 2016 Tüketici Fiyat Endeksleri Hk.

Konfederasyonumuz üyesi sendikaların bađıtladıđı toplu iŐ sözleşmelerinin bir bölümünde ücret zamlarının enflasyona endeksli olduđu ve ücret zammının hesabında Türkiye İstatistik Kurumu (TÜİK) Tüketici Fiyatları Endeksi'nin (TÜFE) esas alındıđı bilinmektedir.

TÜİK'in ekte bir örneđi gönderilen 03 Mart 2016 günlü Tüketici Fiyatları Endeksi (2003=100) haber bültenine göre **2016 Őubat** ayı itibariyle; bir aylık enflasyon yüzde 0,02 oranında gerilemiŐ; oniki aylık enflasyon yüzde 8,78 ve yıllık ortalama enflasyon yüzde 7,97 oranında artış göstermiŐtir.

Öte yandan, bazı sözleşmelerde ücret zamlarının altıŐar aylık dönemler halinde gerçekte enflasyon esas alınarak uygulandıđı bilinmektedir. Bu kapsamda, Eylül 2015-Őubat 2016 dönemi itibariyle altı aylık enflasyon oranı, Őubat 2016 endeks deđerı olan 274,38 rakamının, Ađustos 2015 endeks deđerı olan 260,78 rakamına bölünmesiyle bulunan yüzde 5,22 oranındadır.

Bilgilerinizi rica eder, çalıŐmalarınızda başarılar dileriz.

Saygılarımızla,

Pevrul KAVLAK
Genel Sekreter

Eyüp ALEMDAR
Genel TeŐkilatlandırma Sekreteri

Eki: 2

Dađıtım:

* Sendika Genel Başkanlıkları

* Bölge Temsilcilikleri

eb/eb

Sayı: 21686

03 Mart 2016

Saat: 10:00

Tüketici Fiyat Endeksi, Şubat 2016

Tüketici fiyat endeksi (TÜFE) aylık %0,02 düştü

TÜFE'de (2003=100) 2016 yılı Şubat ayında bir önceki aya göre %0,02 düşüş, bir önceki yılın Aralık ayına göre %1,80, bir önceki yılın aynı ayına göre %8,78 ve on iki aylık ortalamalara göre %7,97 artış gerçekleşti.

Aylık en yüksek artış %1,80 ile sağlık grubunda gerçekleşti

Ana harcama grupları itibariyle 2016 yılı Şubat ayında endekste yer alan gruplardan çeşitli mal ve hizmetlerde %1,31, alkollü içecekler ve tütünde %1, lokanta ve otellerde %0,78 ve ulaşımda %0,77 artış gerçekleşti.

Aylık en fazla düşüş gösteren grup %6,16 ile giyim ve ayakkabı oldu

Ana harcama grupları itibariyle 2016 yılı Şubat ayında endekste yer alan gruplardan haberleşmede %0,42, eğlence ve kültürde %0,13 ve gıda ve alkolsüz içeceklerde %0,04 düşüş gerçekleşti.

Yıllık en fazla artış %13,12 ile lokanta ve oteller grubunda gerçekleşti

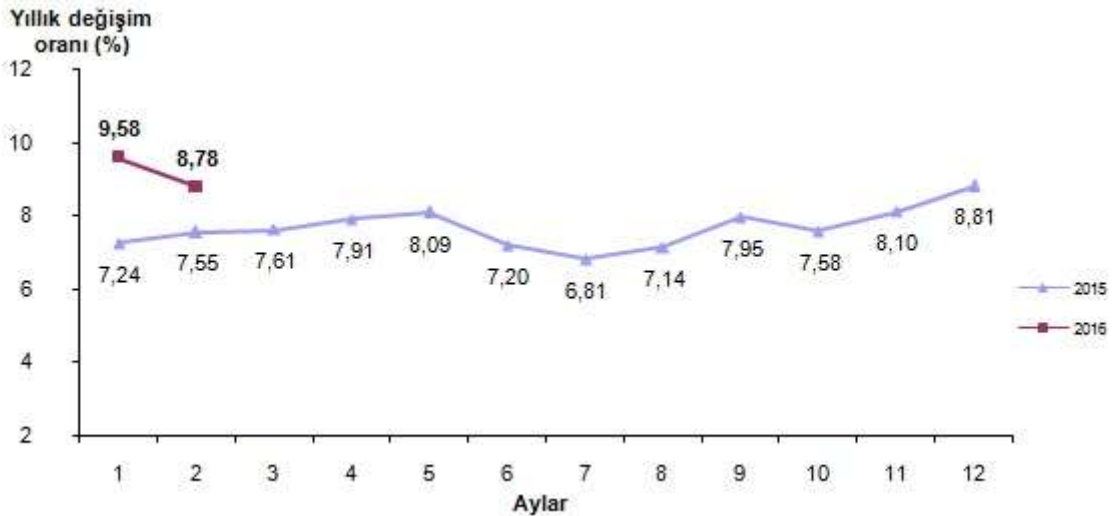
TÜFE'de, bir önceki yılın aynı ayına göre alkollü içecekler ve tütün (%12,78), çeşitli mal ve hizmetler (%12), eğlence ve kültür (%11,25), ev eşyası (%11,04) artışın yüksek olduğu diğer ana harcama gruplarıdır.

Aylık en yüksek artış %0,58 ile TRA2 (Ağrı, Kars, Iğdır, Ardahan)'de oldu

İstatistiki Bölge Birim Sınıflaması (İBBS) 2. Düzey'de bulunan 26 bölge içinde, bir önceki yılın Aralık ayına göre en yüksek artış %2,88 ile TRA2 (Ağrı, Kars, Iğdır, Ardahan) bölgesinde, bir önceki yılın aynı ayına göre en yüksek artış %9,82 ile TR62 (Adana, Mersin) bölgesinde ve on iki aylık ortalamalara göre en yüksek artış %8,69 ile TR31 (İzmir) bölgesinde gerçekleşti.

Şubat 2016'da endekste kapsanan 417 maddeden; 38 maddenin ortalama fiyatlarında değişim olmazken, 245 maddenin ortalama fiyatlarında artış, 134 maddenin ortalama fiyatlarında ise düşüş gerçekleşti.

Tüketici fiyat endeksi (2003=100), Şubat 2016



Tüketici fiyat endeksi değişim oranları (2003=100), Şubat 2016

	Şubat 2016	Şubat 2015
Bir önceki aya göre değişim oranı (%)	-0,02	0,71
Bir önceki yılın Aralık ayına göre değişim oranı (%)	1,80	1,82
Bir önceki yılın aynı ayına göre değişim oranı (%)	8,78	7,55
On iki aylık ortalamalara göre değişim oranı (%)	7,97	8,77

Ana harcama gruplarına göre tüketici fiyat endeksi ve değişim oranları (2003=100), Şubat 2016

Ana harcama grupları	Harcama grubu ağırlıkları	Bir önceki aya göre değişim oranı (%)	Bir önceki yılın Aralık ayına göre değişim oranı (%)	Bir önceki yılın aynı ayına göre değişim oranı (%)	On iki aylık ortalamalara göre değişim oranı (%)	Endeks
Türkiye	100,00	-0,02	1,80	8,78	7,97	274,38
Gıda ve alkolsüz içecekler	23,68	-0,04	4,24	8,83	10,80	315,10
Alkollü içecekler ve tütün	4,98	1,00	10,69	12,78	5,88	483,58
Giyim ve ayakkabı	7,43	-6,16	-12,45	9,80	6,41	167,00
Konut	15,93	0,36	2,07	7,22	7,59	313,65
Ev eşyası	8,02	0,50	2,33	11,04	9,15	220,99
Sağlık	2,66	1,80	4,27	9,20	7,42	165,97
Ulaştırma	14,31	0,77	1,11	6,32	2,81	248,61
Haberleşme	4,42	-0,42	-0,37	1,26	2,79	128,33
Eğlence ve kültür	3,81	-0,13	1,96	11,25	9,93	198,14
Eğitim	2,56	0,11	0,19	6,66	6,70	268,74
Lokanta ve oteller	7,47	0,78	1,87	13,12	13,52	405,97
Çeşitli mal ve hizmetler	4,73	1,31	4,06	12,00	10,49	327,04

Özel kapsamlı TÜFE göstergeleri (2003=100), Şubat 2016

Grup	Kapsam	Bir önceki aya göre değişim oranı (%)	Bir önceki yılın Aralık ayına göre değişim oranı (%)	Bir önceki yılın aynı ayına göre değişim oranı (%)	On iki aylık ortalamalara göre değişim oranı (%)	Endeks
A	Mevsimsik ürünler hariç	0,58	2,36	8,65	7,87	282,21
B	İşlenmemiş gıda ürünleri hariç	0,12	1,16	8,76	7,31	264,60
C	Enerji hariç	0,06	2,03	9,69	8,90	273,27
D	(B) ve (C)	0,25	1,33	9,82	8,28	261,33
E	(C) ve alkollü içkiler ile tütün ürünleri hariç	0,00	1,51	9,45	9,08	262,89
F	(E) ve fiyatları yönetilen/yönlendirilen diğer ürünler, dolaylı vergiler hariç	-0,06	1,41	9,46	9,14	273,42
G	(F) ve (B)	0,13	0,50	9,56	8,49	259,58
H	(D) ve alkollü içkiler, tütün ürünleri ile altın hariç	0,13	0,55	9,49	8,39	244,85
I	(C), gıda ve alkolsüz içecekler, alkollü içkiler ile tütün ürünleri ve altın hariç	-0,06	0,28	9,72	8,29	235,86

Bu konu ile ilgili bir sonraki haber bülteninin yayımlanma tarihi 04 Nisan 2016'dır.



TS21686

Tüketici Fiyatları Endeksi ve Değişim Oranı (%) (2003=100)													
	Yıl	Ocak	Şubat	Mart	Nisan	Mayıs	Haziran	Temmuz	Ağustos	Eylül	Ekim	Kasım	Aralık
0 Endeks	2011	182,60	183,93	184,70	186,30	190,81	188,08	187,31	188,67	190,09	196,31	199,70	200,85
	2012	201,98	203,12	203,96	207,05	206,61	204,76	204,29	205,43	207,55	211,62	212,42	213,23
	2013	216,74	217,39	218,83	219,75	220,07	221,75	222,44	222,21	223,91	227,94	227,96	229,01
	2014	233,54	234,54	237,18	240,37	241,32	242,07	243,17	243,40	243,74	248,37	248,82	247,72
	2015	250,45	252,24	255,23	259,39	260,85	259,51	259,74	260,78	263,11	267,20	268,98	269,54
	2016	277,44	274,38										
Bir önceki aya göre değişim (%)	2011	0,41	0,73	0,42	0,87	2,42	-1,43	-0,41	0,73	0,75	3,27	1,73	0,58
	2012	0,56	0,56	0,41	1,52	-0,21	-0,90	-0,23	0,56	1,03	1,96	0,38	0,38
	2013	1,65	0,30	0,66	0,42	0,15	0,76	0,31	-0,10	0,77	1,80	0,01	0,46
	2014	1,98	0,43	1,13	1,34	0,40	0,31	0,45	0,09	0,14	1,90	0,18	-0,44
	2015	1,10	0,71	1,19	1,63	0,56	-0,51	0,09	0,40	0,89	1,55	0,67	0,21
	2016	1,82	-0,02										
Bir önceki yılın Aralık ayına göre değişim (%)	2011	0,41	1,14	1,57	2,45	4,93	3,43	3,00	3,75	4,53	7,95	9,82	10,45
	2012	0,56	1,13	1,55	3,09	2,87	1,95	1,71	2,28	3,34	5,36	5,76	6,16
	2013	1,65	1,95	2,63	3,06	3,21	4,00	4,32	4,21	5,01	6,90	6,91	7,40
	2014	1,98	2,41	3,57	4,96	5,38	5,70	6,18	6,28	6,43	8,45	8,65	8,17
	2015	1,10	1,82	3,03	4,71	5,30	4,76	4,85	5,27	6,21	7,86	8,58	8,81
	2016	1,82	1,80										
Bir önceki yılın aynı ayına göre değişim (%)	2011	4,90	4,16	3,99	4,26	7,17	6,24	6,31	6,65	6,15	7,66	9,48	10,45
	2012	10,61	10,43	10,43	11,14	8,28	8,87	9,07	8,88	9,19	7,80	6,37	6,16
	2013	7,31	7,03	7,29	6,13	6,51	8,30	8,88	8,17	7,88	7,71	7,32	7,40
	2014	7,75	7,89	8,39	9,38	9,66	9,16	9,32	9,54	8,86	8,96	9,15	8,17
	2015	7,24	7,55	7,61	7,91	8,09	7,20	6,81	7,14	7,95	7,58	8,10	8,81
	2016	9,58	4,24										
On iki aylık ortalamalara göre değişim (%)	2011	8,28	7,76	7,29	6,79	6,64	6,47	6,37	6,24	6,00	5,93	6,13	6,47
	2012	6,95	7,48	8,02	8,59	8,68	8,89	9,11	9,29	9,53	9,53	9,26	8,89
	2013	8,62	8,33	8,08	7,66	7,51	7,47	7,47	7,42	7,32	7,32	7,39	7,49
	2014	7,53	7,60	7,70	7,97	8,23	8,31	8,35	8,46	8,54	8,65	8,80	8,85
	2015	8,80	8,77	8,70	8,57	8,45	8,28	8,07	7,88	7,80	7,69	7,61	7,67
	2016	7,87	7,97										