

## GENEL BAŐKANLIKLAR

Özü: Temmuz 2015 Tüketici Fiyat Endeksleri Hk.

Konfederasyonumuz üyesi sendikaların bađıtladıđı toplu iş sözleşmelerinin bir bölümünde ücret zamlarının enflasyona endeksli olduđu ve ücret zammının hesabında Türkiye İstatistik Kurumu (TÜİK) Tüketici Fiyatları Endeksi'nin (TÜFE) esas alındıđı bilinmektedir.

TÜİK'in ekte bir örneđi gönderilen 03 Ağustos 2015 günlü Tüketici Fiyatları Endeksi (2003=100) haber bültenine göre **2015 Temmuz** ayı itibariyle; bir aylık enflasyon yüzde 0,09 oranında; oniki aylık enflasyon yüzde 6,81 ve yıllık ortalama enflasyon yüzde 8,07 oranında artış göstermiştir.

Öte yandan, bazı sözleşmelerde ücret zamlarının altışar aylık dönemler halinde gerçekleşen enflasyon esas alınarak uygulandıđı bilinmektedir. Bu kapsamda, Şubat-Temmuz 2015 dönemi itibariyle altı aylık enflasyon oranı, Temmuz 2015 endeks değeri olan 259,74 rakamının, Ocak 2015 endeks değeri olan 250,45 rakamına bölünmesiyle bulunan yüzde 3,71 oranındadır.

Bilgilerinizi rica eder, çalışmalarınızda başarılar dileriz.

Saygılarımızla,

Pevrul KAVLAK  
Genel Sekreter

Eyüp ALEMDAR  
Genel Teşkilatlandırma Sekreteri

Eki: 2

Dađıtım:

\* Sendika Genel Başkanlıkları

\* Bölge Temsilcilikleri

eb/eb

Sayı: 18534

03 Ağustos 2015

Saat: 10:00

## Tüketici Fiyat Endeksi, Temmuz 2015

### Tüketici fiyat endeksi (TÜFE) aylık %0,09 arttı

TÜFE'de (2003=100) 2015 yılı Temmuz ayında bir önceki aya göre %0,09, bir önceki yılın Aralık ayına göre %4,85, bir önceki yılın aynı ayına göre %6,81 ve on iki aylık ortalamalara göre %8,07 artış gerçekleşti.

### Aylık en yüksek artış %1,60 ile ev eşyası grubunda oldu

Ana harcama grupları itibariyle 2015 yılı Temmuz ayında endekste yer alan gruplardan lokanta ve otellerde %1,21, alkollü içecekler ve tütünde %1,16, eğitimde %0,51 ve ulaşımda %0,41 artış gerçekleşti.

### Aylık en fazla düşüş gösteren grup %4,97 ile giyim ve ayakkabı oldu

Ana harcama grupları itibariyle 2015 yılı Temmuz ayında endekste yer alan gruplardan eğlence ve kültürde %0,18 ve haberleşmede %0,01 düşüş gerçekleşti.

### Yıllık en fazla artış %13,80 ile lokanta ve oteller grubunda gerçekleşti

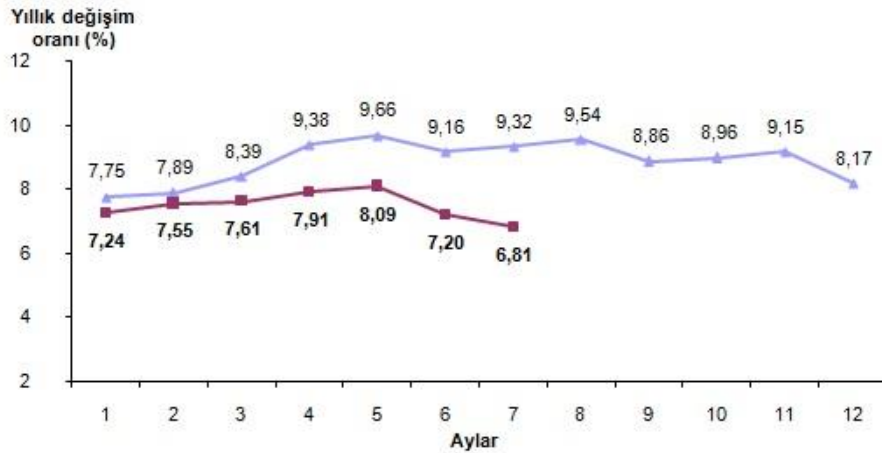
TÜFE'de, bir önceki yılın aynı ayına göre çeşitli mal ve hizmetler (%9,31), gıda ve alkolsüz içecekler (%9,25), ev eşyası (%8,69), konut (%8,15) artışın yüksek olduğu diğer ana harcama gruplarıdır.

### Aylık en yüksek artış %0,70 oranı ile 2 bölgede gerçekleşti

İstatistiki Bölge Birim Sınıflaması (İBBS) 2. Düzey'de bulunan 26 bölge içinde, bir önceki aya göre en yüksek artış %0,70 ile TR81 (Zonguldak, Karabük, Bartın) ve TRA2 (Ağrı, Kars, Iğdır, Ardahan), bir önceki yılın Aralık ayına göre en yüksek artış %5,98 ile TR22 (Balıkesir, Çanakkale), bir önceki yılın aynı ayına göre en yüksek artış %7,61 ile TR22 (Balıkesir, Çanakkale) ve on iki aylık ortalamalara göre en yüksek artış %8,68 ile TRC2 (Şanlıurfa, Diyarbakır) bölgelerinde oldu.

Temmuz 2015'te endekste kapsanan 426 maddeden; 59 maddenin ortalama fiyatlarında değişim olmazken, 245 maddenin ortalama fiyatlarında artış, 122 maddenin ortalama fiyatlarında ise düşüş gerçekleşti.

### Tüketici fiyat endeksi (2003=100), Temmuz 2015



**Tüketici fiyat endeksi değişim oranları (2003=100), Temmuz 2015**

	Temmuz 2015	Temmuz 2014
Bir önceki aya göre değişim oranı (%)	0,09	0,45
Bir önceki yılın Aralık ayına göre değişim oranı (%)	4,85	6,18
Bir önceki yılın aynı ayına göre değişim oranı (%)	6,81	9,32
Oniki aylık ortalamalara göre değişim oranı (%)	8,07	8,35

**Ana harcama gruplarına göre tüketici fiyat endeksi ve değişim oranları (2003=100), Temmuz 2015**

Ana harcama grupları	Harcama grubu ağırlıkları	Bir önceki aya göre değişim oranı (%)	Bir önceki yılın Aralık ayına göre değişim oranı (%)	Bir önceki yılın aynı ayına göre değişim oranı (%)	Oniki aylık ortalamalara göre değişim oranı (%)	Endeks
<b>Türkiye</b>	<b>100,00</b>	<b>0,09</b>	<b>4,85</b>	<b>6,81</b>	<b>8,07</b>	<b>259,74</b>
Gıda ve alkolsüz içecekler	24,25	0,28	4,92	9,25	12,67	286,05
Alkollü içecekler ve tütün	4,82	1,16	4,94	3,28	4,33	433,80
Giyim ve ayakkabı	7,38	-4,97	1,78	4,06	7,24	178,13
Konut	15,79	0,33	3,87	8,15	7,43	299,08
Ev eşyası	7,78	1,60	6,65	8,69	8,01	207,59
Sağlık	2,57	0,32	4,77	6,49	8,21	155,62
Ulaştırma	15,38	0,41	4,76	0,92	2,43	242,06
Haberleşme	4,38	-0,01	1,45	1,19	2,41	126,18
Eğlence ve kültür	3,54	-0,18	8,42	7,72	7,60	188,88
Eğitim	2,53	0,51	2,72	6,15	7,72	258,97
Lokanta ve oteller	6,98	1,21	8,43	13,80	13,69	381,63
Çeşitli mal ve hizmetler	4,60	0,10	6,30	9,31	9,17	300,98

**Özel kapsamlı TÜFE göstergeleri (2003=100), Temmuz 2015**

Grup	Kapsam	Bir önceki aya göre değişim oranı (%)	Bir önceki yılın Aralık ayına göre değişim oranı (%)	Bir önceki yılın aynı ayına göre değişim oranı (%)	Oniki aylık ortalamalara göre değişim oranı (%)	Endeks
A	Mevsimsik ürünler hariç	0,75	5,64	7,35	7,88	268,73
B	İşlenmemiş gıda ürünleri hariç	0,13	4,79	6,41	7,29	253,43
C	Enerji hariç	0,18	5,15	7,64	9,19	256,70
D	(B) ve (C)	0,24	5,12	7,31	8,47	248,56
E	(C) ve alkollü içkiler ile tütün ürünleri hariç	0,13	5,16	7,93	9,52	247,73
F	(E) ve fiyatları yönetilen/yönlendirilen diğer ürünler, dolaylı vergiler hariç	0,12	5,16	8,04	9,49	257,72
G	(F) ve (B)	0,17	5,13	7,71	8,73	248,28
H	(D) ve alkollü içkiler, tütün ürünleri ile altın hariç	0,22	5,08	7,60	8,81	234,16
I	(C) , gıda ve alkolsüz içecekler, alkollü içkiler ile tütün ürünleri ve altın hariç	0,11	5,20	7,31	8,18	225,96


Bu konu ile ilgili bir sonraki haber bülteninin yayımlanma tarihi 03 Eylül 2015'tir.




Bilgi için: Dr. Cem BAŞ

Telefon: +90 312 410 05 06

e.posta: cembas@tuik.gov.tr

 / tuikbilgi

 / tuikbilgi

Tüketici Fiyatları Endeksi ve Değişim Oranı (%) (2003=100)													
	Yıl	Ocak	Şubat	Mart	Nisan	Mayıs	Haziran	Temmuz	Ağustos	Eylül	Ekim	Kasım	Aralık
0 Endeks	2011	182,60	183,93	184,70	186,30	190,81	188,08	187,31	188,67	190,09	196,31	199,70	200,85
	2012	201,98	203,12	203,96	207,05	206,61	204,76	204,29	205,43	207,55	211,62	212,42	213,23
	2013	216,74	217,39	218,83	219,75	220,07	221,75	222,44	222,21	223,91	227,94	227,96	229,01
	2014	233,54	234,54	237,18	240,37	241,32	242,07	243,17	243,40	243,74	248,37	248,82	247,72
	<b>2015</b>	<b>250,45</b>	<b>252,24</b>	<b>255,23</b>	<b>259,39</b>	<b>260,85</b>	<b>259,51</b>	<b>259,74</b>					
Bir önceki aya göre değişim (%)	2011	0,41	0,73	0,42	0,87	2,42	-1,43	-0,41	0,73	0,75	3,27	1,73	0,58
	2012	0,56	0,56	0,41	1,52	-0,21	-0,90	-0,23	0,56	1,03	1,96	0,38	0,38
	2013	1,65	0,30	0,66	0,42	0,15	0,76	0,31	-0,10	0,77	1,80	0,01	0,46
	2014	1,98	0,43	1,13	1,34	0,40	0,31	0,45	0,09	0,14	1,90	0,18	-0,44
	<b>2015</b>	<b>1,10</b>	<b>0,71</b>	<b>1,19</b>	<b>1,63</b>	<b>0,56</b>	<b>-0,51</b>	<b>0,09</b>					
Bir önceki yılın Aralık ayına göre değişim (%)	2011	0,41	1,14	1,57	2,45	4,93	3,43	3,00	3,75	4,53	7,95	9,82	10,45
	2012	0,56	1,13	1,55	3,09	2,87	1,95	1,71	2,28	3,34	5,36	5,76	6,16
	2013	1,65	1,95	2,63	3,06	3,21	4,00	4,32	4,21	5,01	6,90	6,91	7,40
	2014	1,98	2,41	3,57	4,96	5,38	5,70	6,18	6,28	6,43	8,45	8,65	8,17
	<b>2015</b>	<b>1,10</b>	<b>1,82</b>	<b>3,03</b>	<b>4,71</b>	<b>5,30</b>	<b>4,76</b>	<b>4,85</b>					
Bir önceki yılın aynı ayına göre değişim (%)	2011	4,90	4,16	3,99	4,26	7,17	6,24	6,31	6,65	6,15	7,66	9,48	10,45
	2012	10,61	10,43	10,43	11,14	8,28	8,87	9,07	8,88	9,19	7,80	6,37	6,16
	2013	7,31	7,03	7,29	6,13	6,51	8,30	8,88	8,17	7,88	7,71	7,32	7,40
	2014	7,75	7,89	8,39	9,38	9,66	9,16	9,32	9,54	8,86	8,96	9,15	8,17
	<b>2015</b>	<b>7,24</b>	<b>7,55</b>	<b>7,61</b>	<b>7,91</b>	<b>8,09</b>	<b>7,20</b>	<b>6,81</b>					
On iki aylık ortalamalara göre değişim (%)	2011	8,28	7,76	7,29	6,79	6,64	6,47	6,37	6,24	6,00	5,93	6,13	6,47
	2012	6,95	7,48	8,02	8,59	8,68	8,89	9,11	9,29	9,53	9,53	9,26	8,89
	2013	8,62	8,33	8,08	7,66	7,51	7,47	7,47	7,42	7,32	7,32	7,39	7,49
	2014	7,53	7,60	7,70	7,97	8,23	8,31	8,35	8,46	8,54	8,65	8,80	8,85
	<b>2015</b>	<b>8,80</b>	<b>8,77</b>	<b>8,70</b>	<b>8,57</b>	<b>8,45</b>	<b>8,28</b>	<b>8,07</b>					

Bilgi için: [enisbagdadioglu@gmail.com](mailto:enisbagdadioglu@gmail.com).