

## GENEL BAŐKANLIKLAR

Özü: Mayıs 2016 Tüketici Fiyat Endeksleri Hk.

Konfederasyonumuz üyesi sendikaların bađıtladıđı toplu iş sözleşmelerinin bir bölümünde ücret zamlarının enflasyona endeksli olduđu ve ücret zammının hesabında Türkiye İstatistik Kurumu (TÜİK) Tüketici Fiyatları Endeksi'nin (TÜFE) esas alındıđı bilinmektedir.

TÜİK'in ekte bir örneđi gönderilen 03 Haziran 2016 günlü Tüketici Fiyatları Endeksi (2003=100) haber bültenine göre **2016 Mayıs** ayı itibariyle; bir aylık enflasyon yüzde 0,58 oranında, oniki aylık enflasyon yüzde 6,58 oranında ve yıllık ortalama enflasyon yüzde 7,71 oranında artış göstermiştir.

Öte yandan, bazı sözleşmelerde ücret zamlarının altışar aylık dönemler halinde gerçekleşen enflasyon esas alınarak uygulandıđı bilinmektedir. Bu kapsamda, Aralık 2015-Mayıs 2016 dönemi itibariyle altı aylık enflasyon oranı, Mayıs 2016 endeks deđeri olan 278,02 rakamının, Kasım 2015 endeks deđeri olan 268,98 rakamına bölünmesiyle bulunan yüzde 3,36 oranındadır.

Bilgilerinizi rica eder, çalışmalarınızda başarılar dileriz.

Saygılarımızla,

Pevrul KAVLAK  
Genel Sekreter

Eyüp ALEMDAR  
Genel Teşkilatlandırma Sekreteri

Eki: 2

Dađıtım:

\* Sendika Genel Başkanlıkları

\* Bölge Temsilcilikleri

eb/eb

Sayı: 21689

03 Haziran 2016

Saat: 10:00

## Tüketici Fiyat Endeksi, Mayıs 2016

### Tüketici fiyat endeksi (TÜFE) aylık %0,58 arttı

TÜFE'de (2003=100) 2016 yılı Mayıs ayında bir önceki aya göre %0,58, bir önceki yılın Aralık ayına göre %3,15, bir önceki yılın aynı ayına göre %6,58 ve on iki aylık ortalamalara göre %7,71 artış gerçekleşti.

### Aylık en yüksek artış %8,04 ile giyim ve ayakkabı grubunda gerçekleşti

Ana harcama grupları itibariyle 2016 yılı Mayıs ayında endekste yer alan gruplardan ulaşırmada %1,10, eğitimde %1,04, çeşitli mal ve hizmetlerde %0,95 ve haberleşmede %0,92 artış gerçekleşti.

### Aylık en fazla düşüş gösteren grup %1,64 ile gıda ve alkolsüz içecekler oldu

Ana harcama grupları itibariyle 2016 yılı Mayıs ayında endekste yer alan gruplardan ev eşyasında %0,28 ve alkollü içecekler ve tütünde %0,03 düşüş gerçekleşti.

### Yıllık en fazla artış %12,79 ile alkollü içecekler ve tütün grubunda gerçekleşti

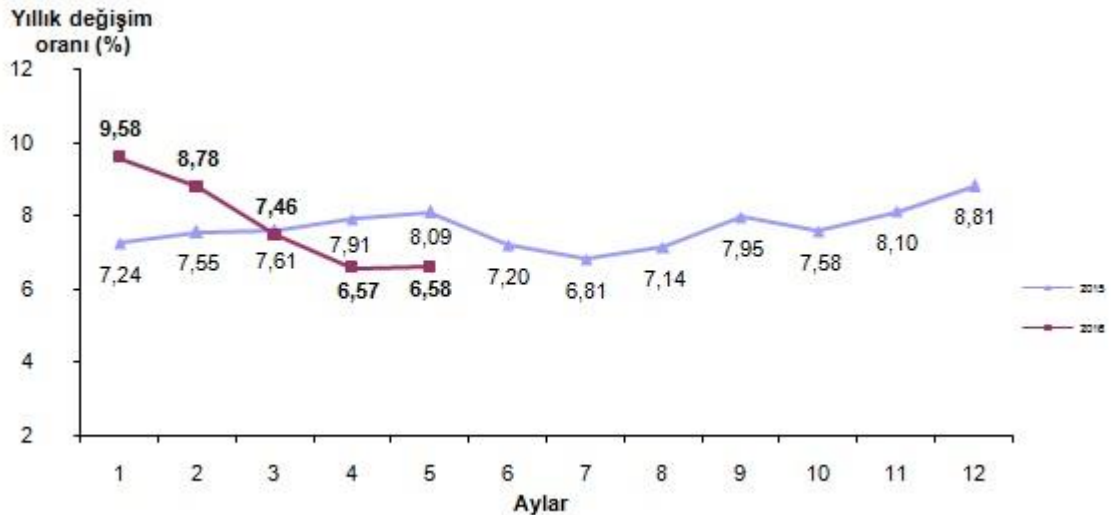
TÜFE'de, bir önceki yılın aynı ayına göre çeşitli mal ve hizmetler (%11,87), lokanta ve oteller (%10,59), sağlık (%9,58), ev eşyası (%9,18) artışın yüksek olduğu diğer ana harcama gruplarıdır.

### Aylık en yüksek artış %0,90 ile TR51 (Ankara)'de oldu

İstatistiki Bölge Birim Sınıflaması (İBBS) 2. Düzey'de bulunan 26 bölge içinde, bir önceki yılın Aralık ayına göre en yüksek artış %4,19 ile TR51 (Ankara) bölgesinde, bir önceki yılın aynı ayına göre en yüksek artış %8,05 ile TR62 (Adana, Mersin) bölgesinde ve on iki aylık ortalamalara göre en yüksek artış %8,47 ile TR31 (İzmir) bölgesinde gerçekleşti.

Mayıs 2016'da endekste kapsanan 417 maddeden; 67 maddenin ortalama fiyatlarında değişim olmazken, 247 maddenin ortalama fiyatlarında artış, 103 maddenin ortalama fiyatlarında ise düşüş gerçekleşti.

### Tüketici fiyat endeksi (2003=100), Mayıs 2016



**Tüketici fiyat endeksi değişim oranları (2003=100), Mayıs 2016**

	(%)	
	Mayıs 2016	Mayıs 2015
Bir önceki aya göre değişim oranı	0,58	0,56
Bir önceki yılın Aralık ayına göre değişim oranı	3,15	5,30
Bir önceki yılın aynı ayına göre değişim oranı	6,58	8,09
On iki aylık ortalamalara göre değişim oranı	7,71	8,45

**Ana harcama gruplarına göre tüketici fiyat endeksi ve değişim oranları (2003=100), Mayıs 2016**

Ana harcama grupları	Harcama grubu ağırlıkları	Bir önceki aya göre değişim oranı (%)	Bir önceki yılın Aralık ayına göre değişim oranı (%)	Bir önceki yılın aynı ayına göre değişim oranı (%)	On iki aylık ortalamalara göre değişim oranı (%)	Endeks
Türkiye	100,00	0,58	3,15	6,58	7,71	278,02
Gıda ve alkolsüz içecekler	23,68	-1,64	-0,52	2,47	7,96	300,69
Alkollü içecekler ve tütün	4,98	-0,03	10,73	12,79	8,11	483,73
Giyim ve ayakkabı	7,43	8,04	6,88	7,32	7,12	203,87
Konut	15,93	0,38	3,01	6,51	7,19	316,53
Ev eşyası	8,02	-0,28	3,39	9,18	9,89	223,29
Sağlık	2,66	0,25	6,23	9,58	7,90	169,10
Ulaştırma	14,31	1,10	3,67	5,72	4,37	254,90
Haberleşme	4,42	0,92	0,73	2,86	2,44	129,75
Eğlence ve kültür	3,81	0,91	3,38	8,97	10,29	200,90
Eğitim	2,56	1,04	2,61	7,56	6,58	275,21
Lokanta ve oteller	7,47	0,51	3,52	10,59	13,04	412,54
Çeşitli mal ve hizmetler	4,73	0,95	6,18	11,87	11,10	333,72

**Özel kapsamlı TÜFE göstergeleri (2003=100), Mayıs 2016**

Grup	Kapsam	Bir önceki aya göre değişim oranı (%)	Bir önceki yılın Aralık ayına göre değişim oranı (%)	Bir önceki yılın aynı ayına göre değişim oranı (%)	On iki aylık ortalamalara göre değişim oranı (%)	Endeks
A	Mevsimsik ürünler hariç	0,50	3,73	7,50	7,97	285,96
B	İşlenmemiş gıda ürünleri hariç	1,14	4,17	7,94	7,72	272,49
C	Enerji hariç	0,50	3,28	7,33	8,58	276,60
D	(B) ve (C)	1,15	4,51	9,06	8,76	269,54
E	(C) ve alkollü içkiler ile tütün ürünleri hariç	0,54	2,83	6,98	8,60	266,30
F	(E) ve fiyatları yönetilen/yönlendirilen diğer ürünler, dolaylı vergiler hariç	0,55	2,72	6,89	8,62	276,95
G	(F) ve (B)	1,28	4,00	8,75	8,82	268,62
H	(D) ve alkollü içkiler, tütün ürünleri ile altın hariç	1,20	3,94	8,69	8,72	253,09
I	(C), gıda ve alkolsüz içecekler, alkollü içkiler ile tütün ürünleri ve altın hariç	1,36	4,04	8,77	8,79	244,71

Bu konu ile ilgili bir sonraki haber bülteninin yayımlanma tarihi 04 Temmuz 2016'dır.



TS21689

Tüketici Fiyatları Endeksi ve Değişim Oranı (%) (2003=100)													
	Yıl	Ocak	Şubat	Mart	Nisan	Mayıs	Haziran	Temmuz	Ağustos	Eylül	Ekim	Kasım	Aralık
0 Endeks	2011	182,60	183,93	184,70	186,30	190,81	188,08	187,31	188,67	190,09	196,31	199,70	200,85
	2012	201,98	203,12	203,96	207,05	206,61	204,76	204,29	205,43	207,55	211,62	212,42	213,23
	2013	216,74	217,39	218,83	219,75	220,07	221,75	222,44	222,21	223,91	227,94	227,96	229,01
	2014	233,54	234,54	237,18	240,37	241,32	242,07	243,17	243,40	243,74	248,37	248,82	247,72
	2015	250,45	252,24	255,23	259,39	260,85	259,51	259,74	260,78	263,11	267,20	268,98	269,54
	<b>2016</b>	<b>277,44</b>	<b>274,38</b>	<b>274,27</b>	<b>276,42</b>	<b>278,02</b>							
Bir önceki aya göre değişim (%)	2011	0,41	0,73	0,42	0,87	2,42	-1,43	-0,41	0,73	0,75	3,27	1,73	0,58
	2012	0,56	0,56	0,41	1,52	-0,21	-0,90	-0,23	0,56	1,03	1,96	0,38	0,38
	2013	1,65	0,30	0,66	0,42	0,15	0,76	0,31	-0,10	0,77	1,80	0,01	0,46
	2014	1,98	0,43	1,13	1,34	0,40	0,31	0,45	0,09	0,14	1,90	0,18	-0,44
	2015	1,10	0,71	1,19	1,63	0,56	-0,51	0,09	0,40	0,89	1,55	0,67	0,21
	<b>2016</b>	<b>1,82</b>	<b>-0,02</b>	<b>-0,04</b>	<b>0,78</b>	<b>0,58</b>							
Bir önceki yılın Aralık ayına göre değişim (%)	2011	0,41	1,14	1,57	2,45	4,93	3,43	3,00	3,75	4,53	7,95	9,82	10,45
	2012	0,56	1,13	1,55	3,09	2,87	1,95	1,71	2,28	3,34	5,36	5,76	6,16
	2013	1,65	1,95	2,63	3,06	3,21	4,00	4,32	4,21	5,01	6,90	6,91	7,40
	2014	1,98	2,41	3,57	4,96	5,38	5,70	6,18	6,28	6,43	8,45	8,65	8,17
	2015	1,10	1,82	3,03	4,71	5,30	4,76	4,85	5,27	6,21	7,86	8,58	8,81
	<b>2016</b>	<b>1,82</b>	<b>1,80</b>	<b>1,75</b>	<b>2,55</b>	<b>3,15</b>							
Bir önceki yılın aynı ayına göre değişim (%)	2011	4,90	4,16	3,99	4,26	7,17	6,24	6,31	6,65	6,15	7,66	9,48	10,45
	2012	10,61	10,43	10,43	11,14	8,28	8,87	9,07	8,88	9,19	7,80	6,37	6,16
	2013	7,31	7,03	7,29	6,13	6,51	8,30	8,88	8,17	7,88	7,71	7,32	7,40
	2014	7,75	7,89	8,39	9,38	9,66	9,16	9,32	9,54	8,86	8,96	9,15	8,17
	2015	7,24	7,55	7,61	7,91	8,09	7,20	6,81	7,14	7,95	7,58	8,10	8,81
	<b>2016</b>	<b>9,58</b>	<b>4,24</b>	<b>7,46</b>	<b>6,57</b>	<b>6,58</b>							
On iki aylık ortalamalara göre değişim (%)	2011	8,28	7,76	7,29	6,79	6,64	6,47	6,37	6,24	6,00	5,93	6,13	6,47
	2012	6,95	7,48	8,02	8,59	8,68	8,89	9,11	9,29	9,53	9,53	9,26	8,89
	2013	8,62	8,33	8,08	7,66	7,51	7,47	7,47	7,42	7,32	7,32	7,39	7,49
	2014	7,53	7,60	7,70	7,97	8,23	8,31	8,35	8,46	8,54	8,65	8,80	8,85
	2015	8,80	8,77	8,70	8,57	8,45	8,28	8,07	7,88	7,80	7,69	7,61	7,67
	<b>2016</b>	<b>7,87</b>	<b>7,97</b>	<b>7,96</b>	<b>7,84</b>	<b>7,71</b>							