

Sayı: 27758

05 Şubat 2018

Saat: 10:00

Tüketici Fiyat Endeksi, Ocak 2018

Tüketici fiyat endeksi (TÜFE) aylık %1,02 arttı

TÜFE'de (2003=100) 2018 yılı Ocak ayında bir önceki aya göre %1,02, bir önceki yılın Aralık ayına göre %1,02, bir önceki yılın aynı ayına göre %10,35 ve on iki aylık ortalamalara göre %11,23 artış gerçekleşti.

Aylık en yüksek artış %2,96 ile çeşitli mal ve hizmetler grubunda oldu

Ana harcama grupları itibariyle 2018 yılı Ocak ayında endekste yer alan gruplardan, ev eşyasında %2,44, sağlıkta %2,42, konutta %2,34 ve gıda ve alkolsüz içeceklerde %1,67 artış gerçekleşti.

Aylık en fazla düşüş gösteren grup %6,02 ile giyim ve ayakkabı oldu

Ana harcama grupları itibariyle 2018 yılı Ocak ayında endekste düşüş gösteren bir diğer grup ise %0,99 ile haberleşme oldu.

Yıllık en fazla artış %16,02 ile ulaştırma grubunda gerçekleşti

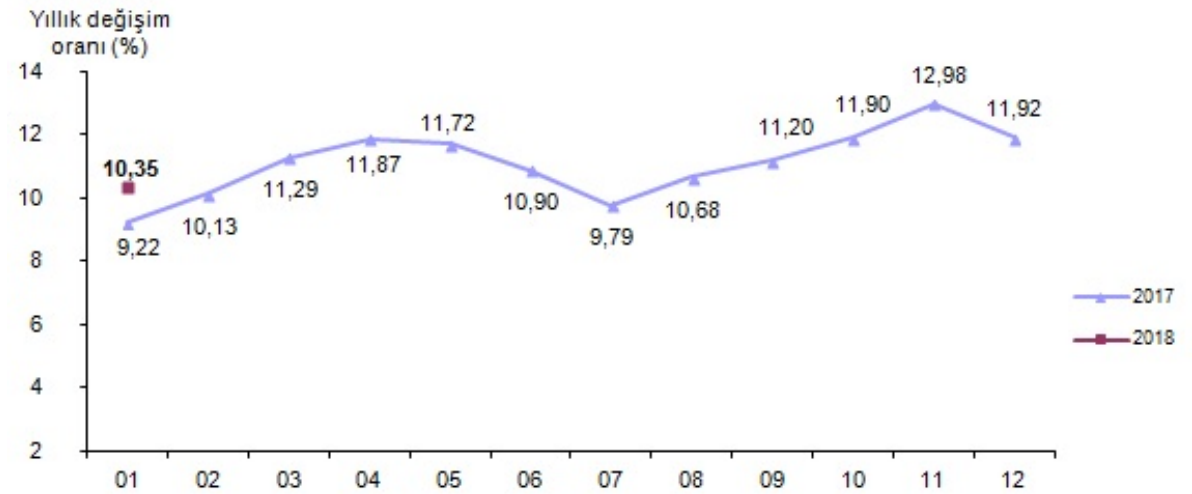
TÜFE'de, bir önceki yılın aynı ayına göre ev eşyası %13,49, giyim ve ayakkabı %12,63, lokanta ve oteller %11,42 ve çeşitli mal ve hizmetler %11,38 ile artışın yüksek olduğu diğer ana harcama gruplarıdır.

Aylık en yüksek artış %1,54 ile TR62 (Adana, Mersin)'de oldu

İstatistik Bölge Birimleri Sınıflaması (İBBS) 2. Düzey'de bulunan 26 bölge içinde, bir önceki yılın aynı ayına göre en yüksek artış %11,55 ile TR63 (Hatay, Kahramanmaraş, Osmaniye) bölgesinde ve on iki aylık ortalamalara göre en yüksek artış %12,84 ile TRC1 (Gaziantep, Adıyaman, Kilis) bölgesinde gerçekleşti.

Ocak 2018'de endekste kapsanan 407 maddeden; 19 maddenin ortalama fiyatlarında değişim olmazken, 295 maddenin ortalama fiyatlarında artış, 93 maddenin ortalama fiyatlarında ise düşüş gerçekleşti.

Tüketici fiyat endeksi, Ocak 2018 [2003=100]



Tüketici fiyat endeksi değişim oranları, Ocak 2018
[2003=100]

	(%)	
	Ocak 2018	Ocak 2017
Bir önceki aya göre değişim oranı	1,02	2,46
Bir önceki yılın Aralık ayına göre değişim oranı	1,02	2,46
Bir önceki yılın aynı ayına göre değişim oranı	10,35	9,22
On iki aylık ortalamalara göre değişim oranı	11,23	7,76

Ana harcama gruplarına göre tüketici fiyat endeksi ve değişim oranları, Ocak 2018
[2003=100]

Ana harcama grupları	Harcama grubu ağırlıkları	Bir önceki aya göre değişim oranı (%)	Bir önceki yılın Aralık ayına göre değişim oranı (%)	Bir önceki yılın aynı ayına göre değişim oranı (%)	On iki aylık ortalamalara göre değişim oranı (%)	Endeks
Türkiye	100,00	1,02	1,02	10,35	11,23	330,75
Gıda ve alkolsüz içecekler	23,03	1,67	1,67	8,76	12,76	369,45
Alkollü içecekler ve tütün	5,14	0,39	0,39	0,89	13,50	593,67
Giyim ve ayakkabı	7,21	-6,02	-6,02	12,63	7,77	207,78
Konut	14,85	2,34	2,34	10,18	8,35	366,86
Ev eşyası	7,66	2,44	2,44	13,49	8,79	264,95
Sağlık	2,64	2,42	2,42	9,51	12,19	200,19
Ulaştırma	17,47	1,30	1,30	16,02	16,82	330,90
Haberleşme	3,91	-0,99	-0,99	0,29	2,49	133,44
Eğlence ve kültür	3,39	1,26	1,26	7,19	9,86	225,92
Eğitim	2,67	0,23	0,23	10,68	10,08	325,12
Lokanta ve oteller	7,27	1,01	1,01	11,42	10,50	487,35
Çeşitli mal ve hizmetler	4,76	2,96	2,96	11,38	12,18	405,36

Bu konu ile ilgili bir sonraki haber bülteninin yayımlanma tarihi 05 Mart 2018'dir.



TS27758

www.tuik.gov.tr

Teknik bilgi için: Dr. Cem BAŞ
Telefon: +90 312 410 05 06
e.posta: cembas@tuik.gov.tr

Bilgi talebi için: Bilgi Dağıtım Grubu
Telefon: +90 312 410 02 44
e.posta: bilgi@tuik.gov.tr

/ tuikbilgi
 / tuikbilgi