

GENEL BAŐKANLIKLAR

Özü: Mart 2015 Tüketici Fiyat Endeksleri Hk.

Konfederasyonumuz üyesi sendikaların bađıtladıđı toplu iş sözleşmelerinin bir bölümünde ücret zamlarının enflasyona endeksli olduđu ve ücret zammının hesabında Türkiye İstatistik Kurumu (TÜİK) Tüketici Fiyatları Endeksi'nin (TÜFE) esas alındıđı bilinmektedir.

TÜİK'in ekte bir örneđi gönderilen 03 Nisan 2015 günlü Tüketici Fiyatları Endeksi (2003=100) haber bültenine göre **2015 Mart** ayı itibariyle; bir aylık enflasyon yüzde 1,19; oniki aylık enflasyon yüzde 7,61 ve yıllık ortalama enflasyon yüzde 8,70 oranında artış göstermiştir.

Öte yandan, bazı sözleşmelerde ücret zamlarının altışar aylık dönemler halinde gerçekleşen enflasyon esas alınarak uygulandıđı bilinmektedir. Bu kapsamda, Ekim 2014-Mart 2015 dönemi itibariyle altı aylık enflasyon oranı, Mart 2015 endeks değeri olan 255,23 rakamının, Eylül 2014 endeks değeri olan 243,74 rakamına bölünmesiyle bulunan yüzde 4,71 oranındadır.

Bilgilerinizi rica eder, çalışmalarınızda başarılar dileriz.

Saygılarımızla,

Pevrul KAVLAK
Genel Sekrter

Eyüp ALEMDAR
Genel Teşkilatlandırma Sekreteri

Eki: 2

Dađıtım:

* Sendika Genel Başkanlıkları

* Bölge Temsilcilikleri

eb/eb

Sayı: 18530

03 Nisan 2015

Saat: 10:00

Tüketici Fiyat Endeksi, Mart 2015

Tüketici fiyat endeksi (TÜFE) aylık %1,19 arttı

TÜFE'de (2003=100) 2015 yılı Mart ayında bir önceki aya göre %1,19, bir önceki yılın Aralık ayına göre %3,03, bir önceki yılın aynı ayına göre %7,61 ve on iki aylık ortalamalara göre %8,70 artış gerçekleşti.

Aylık en yüksek artış %2,47 ile gıda ve alkolsüz içecekler grubunda oldu

Ana harcama grupları itibarıyla 2015 yılı Mart ayında endekste yer alan gruplardan lokanta ve otellerde %1,42, eğlence ve kültürde %1,22, giyim ve ayakkabıda %1,06 ve sağlıkta %0,99 artış gerçekleşti.

Aylık en fazla düşüş gösteren grup %0,03 ile haberleşme oldu

Ana harcama grupları itibarıyla 2015 yılı Mart ayında endekste düşüş gösteren bir diğer grup ise %0,01 ile alkollü içecekler ve tütün oldu.

Yıllık en fazla artış %14,12 ile gıda ve alkolsüz içecekler grubunda gerçekleşti

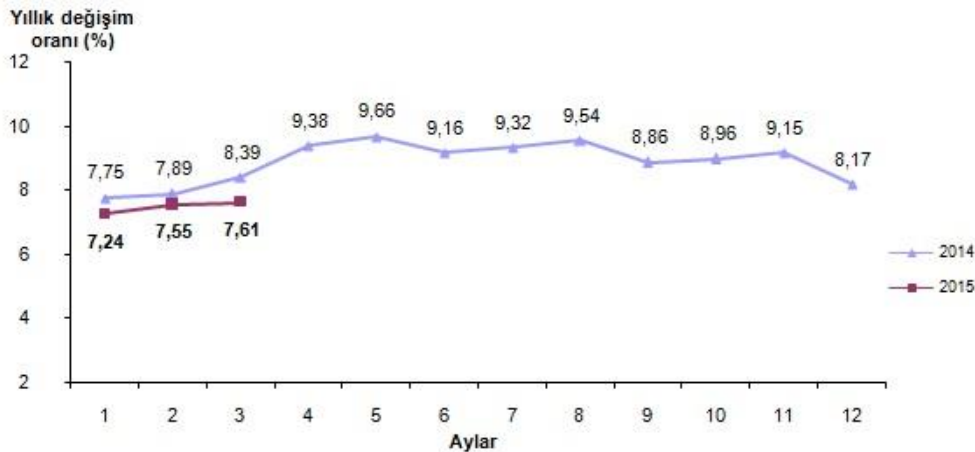
TÜFE'de, bir önceki yılın aynı ayına göre lokanta ve oteller (%12,76), çeşitli mal ve hizmetler (%8,44), sağlık (%8,43), konut (%8,03) artışın yüksek olduğu diğer ana harcama gruplarıdır.

Aylık en yüksek artış %1,87 ile TRC1 (Gaziantep, Adıyaman, Kilis)'de oldu

İstatistiki Bölge Birim Sınıflaması (İBBS) 2. Düzey'de bulunan 26 bölge içinde, bir önceki yılın Aralık ayına göre en yüksek artış %4,12 ile TR33 (Manisa, Afyon, Kütahya, Uşak) bölgesinde, bir önceki yılın aynı ayına göre en yüksek artış %8,66 ile TRC1 (Gaziantep, Adıyaman, Kilis) bölgesinde ve on iki aylık ortalamalara göre en yüksek artış %9,35 ile TR22 (Balıkesir, Çanakkale) bölgesinde gerçekleşti.

Mart 2015'te endekste kapsanan 426 maddeden; 48 maddenin ortalama fiyatlarında değişim olmazken, 284 maddenin ortalama fiyatlarında artış, 94 maddenin ortalama fiyatlarında ise düşüş gerçekleşti.

Tüketici fiyat endeksi (2003=100), Mart 2015



Tüketici fiyat endeksi değişim oranları (2003=100), Mart 2015

	Mart 2015	Mart 2014
Bir önceki aya göre değişim oranı (%)	1,19	1,13
Bir önceki yılın Aralık ayına göre değişim oranı (%)	3,03	3,57
Bir önceki yılın aynı ayına göre değişim oranı (%)	7,61	8,39
Oniki aylık ortalamalara göre değişim oranı (%)	8,70	7,70

Ana harcama gruplarına göre tüketici fiyat endeksi ve deęişim oranları (2003=100), Mart 2015

Ana harcama grupları	Harcama grubu ağırlıkları	Bir önceki aya göre deęişim oranı (%)	Bir önceki yılın Aralık ayına göre deęişim oranı (%)	Bir önceki yılın aynı ayına göre deęişim oranı (%)	Oniki aylık ortalamalara göre deęişim oranı (%)	Endeks
Türkiye	100,00	1,19	3,03	7,61	8,70	255,23
Gıda ve alkolsüz içecekler	24,25	2,47	8,82	14,12	13,25	296,69
Alkollü içecekler ve tütün	4,82	-0,01	3,72	3,92	4,22	428,76
Giyim ve ayakkabı	7,38	1,06	-12,18	5,91	8,42	153,70
Konut	15,79	0,72	2,32	8,03	6,43	294,63
Ev eşyası	7,78	0,57	2,83	7,01	8,48	200,15
Saęlık	2,57	0,99	3,33	8,43	8,85	153,49
Ulaştırma	15,38	0,91	2,12	-1,47	6,12	235,96
Haberleşme	4,38	-0,03	1,86	3,64	1,76	126,69
Eğlence ve kültür	3,54	1,22	3,48	6,61	7,07	180,28
Eđitim	2,53	0,20	0,15	7,97	8,60	252,48
Lokanta ve oteller	6,98	1,42	3,42	12,76	13,55	363,99
Çeşitli mal ve hizmetler	4,60	0,52	3,66	8,44	8,40	293,51

Özel kapsamlı TÜFE göstergeleri (2003=100), Mart 2015

Grup	Kapsam	Bir önceki aya göre deęişim oranı (%)	Bir önceki yılın Aralık ayına göre deęişim oranı (%)	Bir önceki yılın aynı ayına göre deęişim oranı (%)	Oniki aylık ortalamalara göre deęişim oranı (%)	Endeks
A	Mevsimlik ürünler hariç	0,89	3,02	6,78	8,57	262,06
B	İşlenmemiş gıda ürünleri hariç	0,72	1,32	6,24	7,98	245,04
C	Enerji hariç	1,13	3,20	8,81	9,84	251,94
D	(B) ve (C)	0,58	1,22	7,42	9,19	239,33
E	(C) ve alkollü içkiler ile tütün ürünleri hariç	1,19	3,17	9,15	10,24	243,04
F	(E) ve fiyatları yönetilen/yönlendirilen diğer ürünler, dolaylı vergiler hariç	1,20	3,15	9,23	10,15	252,79
G	(F) ve (B)	0,61	0,93	7,69	9,50	238,36
H	(D) ve alkollü içkiler, tütün ürünleri ile altın hariç	0,61	0,96	7,75	9,64	224,98
I	(C), gıda ve alkolsüz içecekler, alkollü içkiler ile tütün ürünleri ve altın hariç	0,61	0,69	7,10	8,99	216,27

Bu konu ile ilgili bir sonraki haber bülteninin yayımlanma tarihi 04 Mayıs 2015'tir.



TS18530

Tüketici Fiyatları Endeksi ve Değişim Oranı (%) (2003=100)													
	Yıl	Ocak	Şubat	Mart	Nisan	Mayıs	Haziran	Temmuz	Ağustos	Eylül	Ekim	Kasım	Aralık
0 Endeks	2011	182,60	183,93	184,70	186,30	190,81	188,08	187,31	188,67	190,09	196,31	199,70	200,85
	2012	201,98	203,12	203,96	207,05	206,61	204,76	204,29	205,43	207,55	211,62	212,42	213,23
	2013	216,74	217,39	218,83	219,75	220,07	221,75	222,44	222,21	223,91	227,94	227,96	229,01
	2014	233,54	234,54	237,18	240,37	241,32	242,07	243,17	243,40	243,74	248,37	248,82	247,72
	2015	250,45	252,24	255,23									
Bir önceki aya göre değişim (%)	2011	0,41	0,73	0,42	0,87	2,42	-1,43	-0,41	0,73	0,75	3,27	1,73	0,58
	2012	0,56	0,56	0,41	1,52	-0,21	-0,90	-0,23	0,56	1,03	1,96	0,38	0,38
	2013	1,65	0,30	0,66	0,42	0,15	0,76	0,31	-0,10	0,77	1,80	0,01	0,46
	2014	1,98	0,43	1,13	1,34	0,40	0,31	0,45	0,09	0,14	1,90	0,18	-0,44
	2015	1,10	0,71	1,19									
Bir önceki yılın Aralık ayına göre değişim (%)	2011	0,41	1,14	1,57	2,45	4,93	3,43	3,00	3,75	4,53	7,95	9,82	10,45
	2012	0,56	1,13	1,55	3,09	2,87	1,95	1,71	2,28	3,34	5,36	5,76	6,16
	2013	1,65	1,95	2,63	3,06	3,21	4,00	4,32	4,21	5,01	6,90	6,91	7,40
	2014	1,98	2,41	3,57	4,96	5,38	5,70	6,18	6,28	6,43	8,45	8,65	8,17
	2015	1,10	1,82	3,03									
Bir önceki yılın aynı ayına göre değişim (%)	2011	4,90	4,16	3,99	4,26	7,17	6,24	6,31	6,65	6,15	7,66	9,48	10,45
	2012	10,61	10,43	10,43	11,14	8,28	8,87	9,07	8,88	9,19	7,80	6,37	6,16
	2013	7,31	7,03	7,29	6,13	6,51	8,30	8,88	8,17	7,88	7,71	7,32	7,40
	2014	7,75	7,89	8,39	9,38	9,66	9,16	9,32	9,54	8,86	8,96	9,15	8,17
	2015	7,24	7,55	7,61									
On iki aylık ortalamalara göre değişim (%)	2011	8,28	7,76	7,29	6,79	6,64	6,47	6,37	6,24	6,00	5,93	6,13	6,47
	2012	6,95	7,48	8,02	8,59	8,68	8,89	9,11	9,29	9,53	9,53	9,26	8,89
	2013	8,62	8,33	8,08	7,66	7,51	7,47	7,47	7,42	7,32	7,32	7,39	7,49
	2014	7,53	7,60	7,70	7,97	8,23	8,31	8,35	8,46	8,54	8,65	8,80	8,85
	2015	8,80	8,77	8,70									

Bilgi için: enisbagdadioglu@gmail.com.