

GENEL BAŐKANLIKLAR

Özü: Őubat 2014 Tüketici Fiyat Endeksleri Hk.

Konfederasyonumuz üyesi sendikaların bağıtladığı toplu iş sözleşmelerinin bir bölümünde ücret zamlarının enflasyona endekli olduğu ve ücret zammının hesabında Türkiye İstatistik Kurumu (TÜİK) Tüketici Fiyatları Endeksi'nin (TÜFE) esas alındığı bilinmektedir.

TÜİK'in ekte bir örneğı gönderilen 03 Mart 2014 günlü Tüketici Fiyatları Endeksi (2003=100) haber bültenine göre **2014 Őubat** ayı itibariyle; bir aylık enflasyon yüzde 0,43; oniki aylık enflasyon yüzde 7,89; yıllık ortalama enflasyon yüzde 7,60 oranında artış gerçekleşmiştir.

Öte yandan, bazı sözleşmelerde ücret zamlarının altışar aylık dönemler halinde gerçekleşen enflasyon esas alınarak uygulandığı bilinmektedir. Bu kapsamda, Eylül 2013-Őubat 2014 dönemi itibariyle altı aylık enflasyon oranı, Őubat 2014 endeks değeri olan 234,54 rakamının, ağustos 2013 endeks değeri olan 222,21 rakamına bölünmesiyle bulunan yüzde 5,55 oranındadır.

Bilgilerinizi rica eder, çalışmalarınızda başarılar dileriz.

Saygılarımızla,

Pevrul KAVLAK
Genel Sekreter

Eyüp ALEMDAR
Genel Teşkilatlandırma Sekreteri

Eki: 2

Dağıtım:

- * Sendika Genel Başkanlıkları
- * Bölge Temsilcilikleri

eb/eb

Sayı: 16127
03 Mart 2014
Saat: 10:00

Tüketici Fiyat Endeksi, Şubat 2014

Tüketici Fiyat Endeksi (TÜFE) aylık %0,43 arttı

TÜFE'de (2003=100) 2014 yılı Şubat ayında bir önceki aya göre %0,43, bir önceki yılın Aralık ayına göre %2,41, bir önceki yılın aynı ayına göre %7,89 ve on iki aylık ortalamalara göre %7,60 artış gerçekleşti.

Aylık en yüksek artış %2,29 ile ulaştırma grubunda gerçekleşti

Ana harcama grupları itibariyle 2014 yılı Şubat ayında endekste yer alan gruplardan lokanta ve otellerde %1,42, ev eşyasında %1,33, çeşitli mal ve hizmetlerde %1,14, sağlıkta %0,76 artış gerçekleşti.

Aylık düşüş gösteren tek grup %5,06 ile giyim ve ayakkabı oldu

Ana harcama grupları itibariyle 2014 yılı Şubat ayında endekste yer alan gruplardan sadece giyim ve ayakkabı grubunda %5,06 oranında düşüş gerçekleşti.

Yıllık en yüksek artış %12,68 ile ulaştırma grubunda gerçekleşti

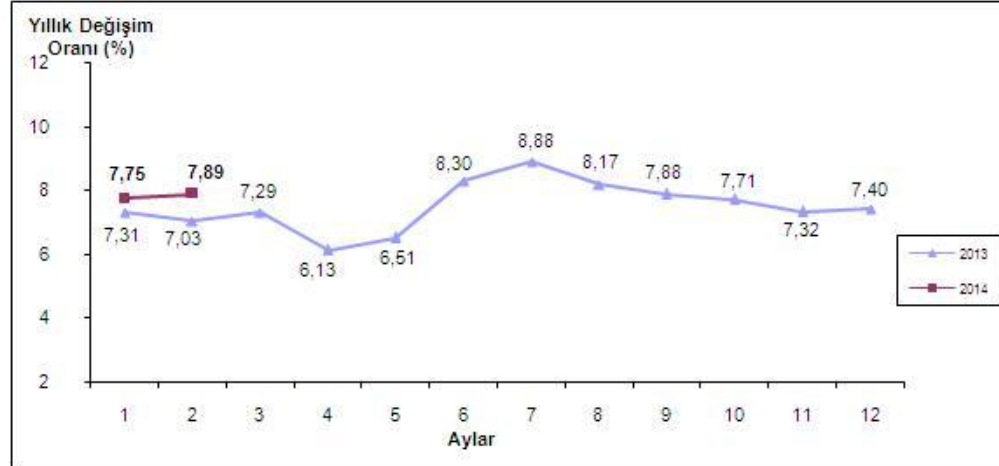
TÜFE'de, bir önceki yılın aynı ayına göre lokanta ve oteller (%11,72), gıda ve alkolsüz içecekler (%10,05), eğitim (%9,87), eğlence ve kültür (%7,60) artışın yüksek olduğu diğer ana harcama gruplarıdır.

Aylık en yüksek artış %1,09 ile TRA1 (Erzurum, Erzincan, Bayburt)'de oldu

İstatistiki Bölge Birim Sınıflaması (İBBS) Düzey 2'de bulunan 26 bölge içinde, bir önceki yılın Aralık ayına göre en yüksek artış %3,75 ile TRA2 (Ağrı, Kars, Iğdır, Ardahan) bölgesinde, bir önceki yılın aynı ayına göre en yüksek artış %9,81 ile TRA1 (Erzurum, Erzincan, Bayburt) bölgesinde ve on iki aylık ortalamalara göre en yüksek artış %9,31 ile TRC1 (Gaziantep, Adıyaman, Kilis) bölgesinde gerçekleşti.

Şubat 2014'te endekste kapsanan 432 maddeden; 43 maddenin ortalama fiyatlarında değişim olmazken, 274 maddenin ortalama fiyatlarında artış, 115 maddenin ortalama fiyatlarında ise düşüş gerçekleşti.

Tüketici Fiyat Endeksi (2003=100), Şubat 2014 (Yıllık Değişim Oranı)



Bu konu ile ilgili bir sonraki haber bülteninin yayımlanma tarihi 03 Nisan 2014'tür.



TS16127

Bilgi için: Dr. Cem BAŞ

Telefon: +90 312 410 05 06 begin_of_the_skype_highlighting
05 06 ÜCRETSİZ end_of_the_skype_highlighting

+90 312 410

e.posta: cembas@tuik.gov.tr

RSS ve Sosyal Medya

SMS Servisi: 3737
TRT Telegün Sayfa: 590
Wap: wap.tuik.gov.tr

RSS
iGoogle
Twitter
Facebook
FriendFeed
Feedburner

Tüketici Fiyatları Endeksi ve Değişim Oranı (%) (2003=100)													
	Yıl	Ocak	Şubat	Mart	Nisan	Mayıs	Haziran	Temmuz	Ağustos	Eylül	Ekim	Kasım	Aralık
0 Endeks	2010	174,07	176,59	177,62	178,68	178,04	177,04	176,19	176,90	179,07	182,35	182,40	181,85
	2011	182,60	183,93	184,70	186,30	190,81	188,08	187,31	188,67	190,09	196,31	199,70	200,85
	2012	201,98	203,12	203,96	207,05	206,61	204,76	204,29	205,43	207,55	211,62	212,42	213,23
	2013	216,74	217,39	218,83	219,75	220,07	221,75	222,44	222,21	223,91	227,94	227,96	229,01
	2014	233,54	234,54										
Bir önceki aya göre değişim (%)	2010	1,85	1,45	0,58	0,60	-0,36	-0,56	0,48	0,40	1,23	1,83	0,03	-0,30
	2011	0,41	0,73	0,42	0,87	2,42	-1,43	-0,41	0,73	0,75	3,27	1,73	0,58
	2012	0,56	0,56	0,41	1,52	-0,21	-0,90	-0,23	0,56	1,03	1,96	0,38	0,38
	2013	1,65	0,30	0,66	0,42	0,15	0,76	0,31	-0,10	0,77	1,80	0,01	0,46
	2014	1,98	0,43										
Bir önceki yılın Aralık ayına göre değişim (%)	2010	1,85	3,32	3,93	4,55	4,17	3,59	3,09	3,50	4,77	6,69	6,72	6,40
	2011	0,41	1,14	1,57	2,45	4,93	3,43	3,00	3,75	4,53	7,95	9,82	10,45
	2012	0,56	1,13	1,55	3,09	2,87	1,95	1,71	2,28	3,34	5,36	5,76	6,16
	2013	1,65	1,95	2,63	3,06	3,21	4,00	4,32	4,21	5,01	6,90	6,91	7,40
	2014	1,98	2,41										
Bir önceki yılın aynı ayına göre değişim (%)	2010	8,19	10,13	9,56	10,19	9,10	8,37	7,58	8,33	9,24	8,62	7,29	6,40
	2011	4,90	4,16	3,99	4,26	7,17	6,24	6,31	6,65	6,15	7,66	9,48	10,45
	2012	10,61	10,43	10,43	11,14	8,28	8,87	9,07	8,88	9,19	7,80	6,37	6,16
	2013	7,31	7,03	7,29	6,13	6,51	8,30	8,88	8,17	7,88	7,71	7,32	7,40
	2014	7,75	7,89										
On iki aylık ortalamalara göre değişim (%)	2010	6,16	6,38	6,53	6,87	7,20	7,41	7,59	7,83	8,16	8,45	8,59	8,57
	2011	8,28	7,76	7,29	6,79	6,64	6,47	6,37	6,24	6,00	5,93	6,13	6,47
	2012	6,95	7,48	8,02	8,59	8,68	8,89	9,11	9,29	9,53	9,53	9,26	8,89
	2013	8,62	8,33	8,08	7,66	7,51	7,47	7,47	7,42	7,32	7,32	7,39	7,49
	2014	7,53	7,60										