

GENEL BAŐKANLIKLAR

Özü: Mart 2014 Tüketici Fiyat Endeksleri Hk.

Konfederasyonumuz üyesi sendikaların bađıtladıđı toplu iŐ sözleşmelerinin bir bölümünde ücret zamlarının enflasyona endekli olduđu ve ücret zammının hesabında Türkiye İstatistik Kurumu (TÜİK) Tüketici Fiyatları Endeksi'nin (TÜFE) esas alındıđı bilinmektedir.

TÜİK'in ekte bir örneđi gönderilen 03 Nisan 2014 günlü Tüketici Fiyatları Endeksi (2003=100) haber bültenine göre **2014 Mart** ayı itibariyle; bir aylık enflasyon yüzde 1,13; oniki aylık enflasyon yüzde 8,39; yıllık ortalama enflasyon yüzde 7,70 oranında artış gerçekleşmiştir.

Öte yandan, bazı sözleşmelerde ücret zamlarının altışar aylık dönemler halinde gerçekleşen enflasyon esas alınarak uygulandıđı bilinmektedir. Bu kapsamda, Ekim 2013-Mart 2014 dönemi itibariyle altı aylık enflasyon oranı, Mart 2014 endeks deđeri olan 237,18 rakamının, Eylül 2013 endeks deđeri olan 223,91 rakamına bölünmesiyle bulunan yüzde 5,93 oranındadır.

Bilgilerinizi rica eder, çalışmalarınızda başarılar dileriz.

Saygılarımızla,

Pevrul KAVLAK
Genel Sekreter

Nazmi IRGAT
Genel Eđitim Sekreteri

Eki: 2

Dađıtım:

- * Sendika Genel Başkanlıkları
- * Bölge Temsilcilikleri

eb/eb

Sayı: 16128

03 Nisan 2014

Saat: 10:00

Tüketici Fiyat Endeksi, Mart 2014

Tüketici Fiyat Endeksi (TÜFE) aylık %1,13 arttı

TÜFE'de (2003=100) 2014 yılı Mart ayında bir önceki aya göre %1,13, bir önceki yılın Aralık ayına göre %3,57, bir önceki yılın aynı ayına göre %8,39 ve on iki aylık ortalamalara göre %7,70 artış gerçekleşti.

Aylık en yüksek artış %2,49 ile giyim ve ayakkabı grubunda gerçekleşti

Ana harcama grupları itibariyle 2014 yılı Mart ayında endekste yer alan gruplardan gıda ve alkolsüz içeceklerde %2,10, lokanta ve otellerde %1,33, çeşitli mal ve hizmetlerde %1,20, ev eşyasında %0,90 artış gerçekleşti.

Aylık düşüş gösteren tek grup %0,02 ile alkollü içecekler ve tütün oldu

Ana harcama grupları itibariyle 2014 yılı Mart ayında endekste yer alan gruplardan sadece alkollü içecekler ve tütün grubunda %0,02 oranında düşüş gerçekleşti.

Yıllık en yüksek artış %13,74 ile ulaştırma grubunda gerçekleşti

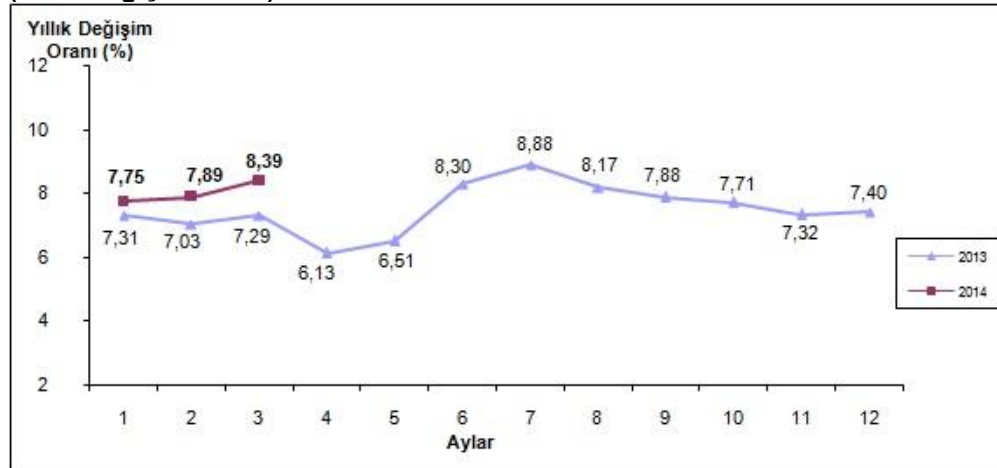
TÜFE'de, bir önceki yılın aynı ayına göre lokanta ve oteller (%12,51), gıda ve alkolsüz içecekler (%10,12), eğitim (%9,98), eğlence ve kültür (%7,97) artışın yüksek olduğu diğer ana harcama gruplarıdır.

Aylık en yüksek artış %1,54 ile TR21 (Tekirdağ, Edirne, Kırklareli)'de oldu

İstatistiki Bölge Birim Sınıflaması (İBBS) Düzey 2'de bulunan 26 bölge içinde, bir önceki yılın Aralık ayına göre en yüksek artış %4,79 ile TRA2 (Ağrı, Kars, Iğdır, Ardahan) bölgesinde, bir önceki yılın aynı ayına göre en yüksek artış %9,53 ile TRA1 (Erzurum, Erzincan, Bayburt) bölgesinde ve on iki aylık ortalamalara göre en yüksek artış %9,29 ile TRC1 (Gaziantep, Adıyaman, Kilis) bölgesinde gerçekleşti.

Mart 2014'te endekste kapsanan 432 maddeden; 49 maddenin ortalama fiyatlarında değişim olmazken, 29 maddenin ortalama fiyatlarında artış, 86 maddenin ortalama fiyatlarında ise düşüş gerçekleşti.

Tüketici Fiyat Endeksi (2003=100), Mart 2014 (Yıllık Değişim Oranı)



Tüketici Fiyatları Endeksi ve Değişim Oranı (%) (2003=100)													
0 Endeks	Yıl	Ocak	Şubat	Mart	Nisan	Mayıs	Haziran	Temmuz	Ağustos	Eylül	Ekim	Kasım	Aralık
	2010	174,07	176,59	177,62	178,68	178,04	177,04	176,19	176,90	179,07	182,35	182,40	181,85
	2011	182,60	183,93	184,70	186,30	190,81	188,08	187,31	188,67	190,09	196,31	199,70	200,85
	2012	201,98	203,12	203,96	207,05	206,61	204,76	204,29	205,43	207,55	211,62	212,42	213,23
	2013	216,74	217,39	218,83	219,75	220,07	221,75	222,44	222,21	223,91	227,94	227,96	229,01
	2014	233,54	234,54	237,18									
Bir önceki aya göre değişim (%)	2010	1,85	1,45	0,58	0,60	-0,36	-0,56	0,48	0,40	1,23	1,83	0,03	-0,30
	2011	0,41	0,73	0,42	0,87	2,42	-1,43	-0,41	0,73	0,75	3,27	1,73	0,58
	2012	0,56	0,56	0,41	1,52	-0,21	-0,90	-0,23	0,56	1,03	1,96	0,38	0,38
	2013	1,65	0,30	0,66	0,42	0,15	0,76	0,31	-0,10	0,77	1,80	0,01	0,46
	2014	1,98	0,43	1,13									
Bir önceki yılın Aralık ayına göre değişim (%)	2010	1,85	3,32	3,93	4,55	4,17	3,59	3,09	3,50	4,77	6,69	6,72	6,40
	2011	0,41	1,14	1,57	2,45	4,93	3,43	3,00	3,75	4,53	7,95	9,82	10,45
	2012	0,56	1,13	1,55	3,09	2,87	1,95	1,71	2,28	3,34	5,36	5,76	6,16
	2013	1,65	1,95	2,63	3,06	3,21	4,00	4,32	4,21	5,01	6,90	6,91	7,40
	2014	1,98	2,41	3,57									
Bir önceki yılın aynı ayına göre değişim (%)	2010	8,19	10,13	9,56	10,19	9,10	8,37	7,58	8,33	9,24	8,62	7,29	6,40
	2011	4,90	4,16	3,99	4,26	7,17	6,24	6,31	6,65	6,15	7,66	9,48	10,45
	2012	10,61	10,43	10,43	11,14	8,28	8,87	9,07	8,88	9,19	7,80	6,37	6,16
	2013	7,31	7,03	7,29	6,13	6,51	8,30	8,88	8,17	7,88	7,71	7,32	7,40
	2014	7,75	7,89	8,39									
On iki aylık ortalamalara göre değişim (%)	2010	6,16	6,38	6,53	6,87	7,20	7,41	7,59	7,83	8,16	8,45	8,59	8,57
	2011	8,28	7,76	7,29	6,79	6,64	6,47	6,37	6,24	6,00	5,93	6,13	6,47
	2012	6,95	7,48	8,02	8,59	8,68	8,89	9,11	9,29	9,53	9,53	9,26	8,89
	2013	8,62	8,33	8,08	7,66	7,51	7,47	7,47	7,42	7,32	7,32	7,39	7,49
	2014	7,53	7,60	7,70									