

GENEL BAŐKANLIKLAR

Özü: Aralık 2014 Tüketici Fiyat Endeksleri Hk.

Konfederasyonumuz üyesi sendikaların bađıtladıđı toplu iŐ sözleşmelerinin bir bölümünde ücret zamlarının enflasyona endeksli olduđu ve ücret zammının hesabında Türkiye İstatistik Kurumu (TÜİK) Tüketici Fiyatları Endeksi'nin (TÜFE) esas alındıđı bilinmektedir.

TÜİK'in ekte bir örneđi gönderilen 05 Ocak 2015 günlü Tüketici Fiyatları Endeksi (2003=100) haber bültenine göre **2014 Aralık** ayı itibariyle; bir aylık enflasyon yüzde 0,44 **düşüş**; oniki aylık enflasyon yüzde 8,17 ve yıllık ortalama enflasyon yüzde 8,85 oranında **artış** göstermiştir.

Öte yandan, bazı sözleşmelerde ücret zamlarının altışar aylık dönemler halinde gerçekleşen enflasyon esas alınarak uygulandıđı bilinmektedir. Bu kapsamda, Temmuz-Aralık 2014 dönemi itibariyle altı aylık enflasyon oranı, Aralık 2014 endeks deđeri olan 247,72 rakamının, Haziran 2014 endeks deđeri olan 242,07 rakamına bölünmesiyle bulunan yüzde 2,33 oranındadır.

Bilgilerinizi rica eder, çalışmalarınızda başarılar dileriz.

Saygılarımızla,

Ergün ATALAY
Genel Başkan

Eyüp ALEMDAR
Genel Teşkilatlandırma Sekreteri

Eki: 2

Dađıtım:

* Sendika Genel Başkanlıkları

* Bölge Temsilcilikleri

eb/eb

Sayı: 18527

05 Ocak 2015

Saat: 10:00

Tüketici Fiyat Endeksi, Aralık 2014

Tüketici fiyat endeksi (TÜFE) aylık %0,44 düştü

TÜFE'de (2003=100) 2014 yılı Aralık ayında bir önceki aya göre %0,44 düşüş, bir önceki yılın Aralık ayına göre %8,17, bir önceki yılın aynı ayına göre %8,17 ve on iki aylık ortalamalara göre %8,85 artış gerçekleşti.

Aylık en yüksek artış %0,79 ile çeşitli mal ve hizmetler grubunda gerçekleşti

Ana harcama grupları itibarıyla 2014 yılı Aralık ayında endekste yer alan gruplardan lokanta ve otellerde %0,51, konutta %0,13, sağlıkta %0,13, ev eşyasında %0,12 artış gerçekleşti.

Aylık en fazla düşüş gösteren grup %3,71 ile giyim ve ayakkabı oldu

Ana harcama grupları itibarıyla 2014 yılı Aralık ayında endekste yer alan gruplardan ulaşırmada %1,78, haberleşmede %0,11, alkollü içecekler ve tütünde %0,01, eğlence ve kültürde %0,01 düşüş gerçekleşti.

Yıllık en fazla artış %13,98 ile lokanta ve oteller grubunda oldu

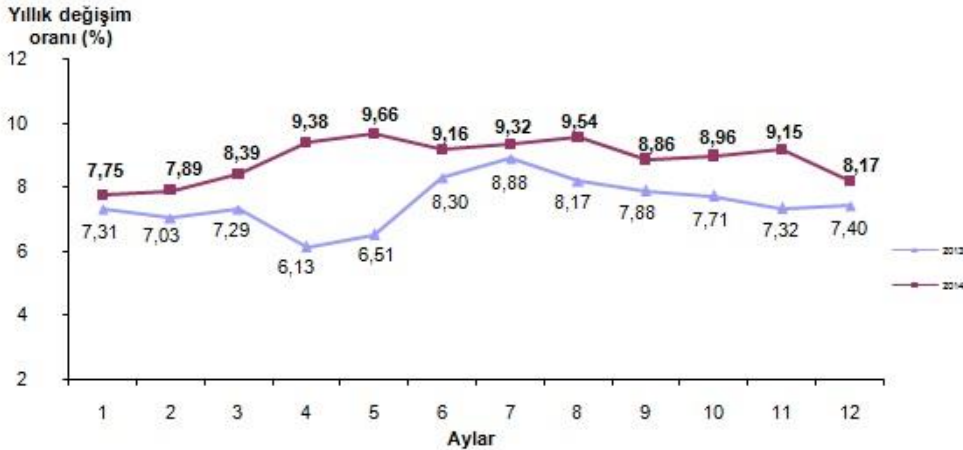
TÜFE'de, bir önceki yılın aynı ayına göre gıda ve alkolsüz içecekler (%12,73), çeşitli mal ve hizmetler (%9,68), sağlık (%8,62), giyim ve ayakkabı (%8,43) artışın yüksek olduğu diğer ana harcama gruplarıdır.

Aylık en yüksek artış %0,46 ile TRC3 (Mardin, Batman, Şırnak, Siirt)'de oldu

İstatistiki Bölge Birim Sınıflaması (İBBS) 2. Düzey'de bulunan 26 bölge içinde, bir önceki yılın aynı ayına göre en yüksek artış %9,11 ile TRC2 (Şanlıurfa, Diyarbakır) bölgesinde ve on iki aylık ortalamalara göre en yüksek artış %9,55 ile TR22 (Balıkesir, Çanakkale) ve TR31 (İzmir) bölgelerinde gerçekleşti.

Aralık 2014'te endekste kapsanan 432 maddeden; 60 maddenin ortalama fiyatlarında değişim olmazken, 233 maddenin ortalama fiyatlarında artış, 139 maddenin ortalama fiyatlarında ise düşüş gerçekleşti.

Tüketici fiyat endeksi (2003=100), Aralık 2014



Tüketici fiyat endeksi değişim oranları (2003=100), Aralık 2014

	Aralık 2014	Aralık 2013
Bir önceki aya göre değişim oranı (%)	-0,44	0,46
Bir önceki yılın Aralık ayına göre değişim oranı (%)	8,17	7,40
Bir önceki yılın aynı ayına göre değişim oranı (%)	8,17	7,40
Oniki aylık ortalamalara göre değişim oranı (%)	8,85	7,49

Ana harcama gruplarına göre tüketici fiyat endeksi ve değişim oranları (2003=100), Aralık 2014

Ana harcama grupları	Harcama grubu ağırlıkları	Bir önceki aya göre değişim oranı (%)	Bir önceki yılın Aralık ayına göre değişim oranı (%)	Bir önceki yılın aynı ayına göre değişim oranı (%)	Oniki aylık ortalamalara göre değişim oranı (%)	Endeks
Türkiye	100,00	-0,44	8,17	8,17	8,85	247,72
Gıda ve alkolsüz içecekler	24,45	0,00	12,73	12,73	12,62	272,64
Alkollü içecekler ve tütün	5,29	-0,01	7,67	7,67	4,05	413,37
Giyim ve ayakkabı	7,17	-3,71	8,43	8,43	8,01	175,02
Konut	16,41	0,13	6,83	6,83	5,69	287,95
Ev eşyası	7,52	0,12	8,06	8,06	8,33	194,64
Sağlık	2,44	0,13	8,62	8,62	8,45	148,54
Ulaştırma	15,54	-1,78	2,07	2,07	9,77	231,07
Haberleşme	4,70	-0,11	1,61	1,61	1,04	124,38
Eğlence ve kültür	3,36	-0,01	5,68	5,68	7,34	174,21
Eğitim	2,26	0,01	8,31	8,31	9,06	252,11
Lokanta ve oteller	6,58	0,51	13,98	13,98	13,28	351,95
Çeşitli mal ve hizmetler	4,28	0,79	9,68	9,68	7,15	283,15

Özel kapsamlı TÜFE göstergeleri (2003=100), Aralık 2014


Grup	Kapsam	Bir önceki aya göre değişim oranı (%)	Bir önceki yılın Aralık ayına göre değişim oranı (%)	Bir önceki yılın aynı ayına göre değişim oranı (%)	Oniki aylık ortalamalara göre değişim oranı (%)	Endeks
A	Mevsimsik ürünler hariç	-0,06	8,03	8,03	9,14	254,38
B	İşlenmemiş gıda ürünleri hariç	-0,47	7,60	7,60	8,25	241,85
C	Enerji hariç	-0,23	9,80	9,80	9,76	244,13
D	(B) ve (C)	-0,21	9,41	9,41	9,20	236,45
E	(C) ve alkollü içkiler ile tütün ürünleri hariç	-0,25	9,94	9,94	10,16	235,57
F	(E) ve fiyatları yönetilen/yönlendirilen diğer ürünler, dolaylı vergiler hariç	-0,27	9,74	9,74	10,03	245,07
G	(F) ve (B)	-0,24	9,35	9,35	9,50	236,16
H	(D) ve alkollü içkiler, tütün ürünleri ile altın hariç	-0,26	9,55	9,55	9,69	222,84
I	(C), gıda ve alkolsüz içecekler, alkollü içkiler ile tütün ürünleri ve altın hariç	-0,38	8,73	8,73	9,17	214,79

Bu konu ile ilgili bir sonraki haber bülteninin yayımlanma tarihi 03 Şubat 2015'tir.



TS18527

Bilgi için: Dr. Cem BAŞ

Telefon: +90 312 410 05 06  **+90 312 410 05 06**

e.posta: cembas@tuik.gov.tr

Tüketici Fiyatları Endeksi ve Değişim Oranı (%) (2003=100)													
	Yıl	Ocak	Şubat	Mart	Nisan	Mayıs	Haziran	Temmuz	Ağustos	Eylül	Ekim	Kasım	Aralık
0 Endeks	2010	174,07	176,59	177,62	178,68	178,04	177,04	176,19	176,90	179,07	182,35	182,40	181,85
	2011	182,60	183,93	184,70	186,30	190,81	188,08	187,31	188,67	190,09	196,31	199,70	200,85
	2012	201,98	203,12	203,96	207,05	206,61	204,76	204,29	205,43	207,55	211,62	212,42	213,23
	2013	216,74	217,39	218,83	219,75	220,07	221,75	222,44	222,21	223,91	227,94	227,96	229,01
	2014	233,54	234,54	237,18	240,37	241,32	242,07	243,17	243,40	243,74	248,37	248,82	247,72
Bir önceki aya göre değişim (%)	2010	1,85	1,45	0,58	0,60	-0,36	-0,56	0,48	0,40	1,23	1,83	0,03	-0,30
	2011	0,41	0,73	0,42	0,87	2,42	-1,43	-0,41	0,73	0,75	3,27	1,73	0,58
	2012	0,56	0,56	0,41	1,52	-0,21	-0,90	-0,23	0,56	1,03	1,96	0,38	0,38
	2013	1,65	0,30	0,66	0,42	0,15	0,76	0,31	-0,10	0,77	1,80	0,01	0,46
	2014	1,98	0,43	1,13	1,34	0,40	0,31	0,45	0,09	0,14	1,90	0,18	-0,44
Bir önceki yılın Aralık ayına göre değişim (%)	2010	1,85	3,32	3,93	4,55	4,17	3,59	3,09	3,50	4,77	6,69	6,72	6,40
	2011	0,41	1,14	1,57	2,45	4,93	3,43	3,00	3,75	4,53	7,95	9,82	10,45
	2012	0,56	1,13	1,55	3,09	2,87	1,95	1,71	2,28	3,34	5,36	5,76	6,16
	2013	1,65	1,95	2,63	3,06	3,21	4,00	4,32	4,21	5,01	6,90	6,91	7,40
	2014	1,98	2,41	3,57	4,96	5,38	5,70	6,18	6,28	6,43	8,45	8,65	8,17
Bir önceki yılın aynı ayına göre değişim (%)	2010	8,19	10,13	9,56	10,19	9,10	8,37	7,58	8,33	9,24	8,62	7,29	6,40
	2011	4,90	4,16	3,99	4,26	7,17	6,24	6,31	6,65	6,15	7,66	9,48	10,45
	2012	10,61	10,43	10,43	11,14	8,28	8,87	9,07	8,88	9,19	7,80	6,37	6,16
	2013	7,31	7,03	7,29	6,13	6,51	8,30	8,88	8,17	7,88	7,71	7,32	7,40
	2014	7,75	7,89	8,39	9,38	9,66	9,16	9,32	9,54	8,86	8,96	9,15	8,17
On iki aylık ortalamalara göre değişim (%)	2010	6,16	6,38	6,53	6,87	7,20	7,41	7,59	7,83	8,16	8,45	8,59	8,57
	2011	8,28	7,76	7,29	6,79	6,64	6,47	6,37	6,24	6,00	5,93	6,13	6,47
	2012	6,95	7,48	8,02	8,59	8,68	8,89	9,11	9,29	9,53	9,53	9,26	8,89
	2013	8,62	8,33	8,08	7,66	7,51	7,47	7,47	7,42	7,32	7,32	7,39	7,49
	2014	7,53	7,60	7,70	7,97	8,23	8,31	8,35	8,46	8,54	8,65	8,80	8,85

Bilgi için: enisbagdadioglu@gmail.com.