

## GENEL BAŐKANLIKLAR

Özü: Őubat 2015 Tüketici Fiyat Endeksleri Hk.

Konfederasyonumuz üyesi sendikaların bağıtladığı toplu iş sözleşmelerinin bir bölümünde ücret zamlarının enflasyona endeksli olduğu ve ücret zammının hesabında Türkiye İstatistik Kurumu (TÜİK) Tüketici Fiyatları Endeksi'nin (TÜFE) esas alındığı bilinmektedir.

TÜİK'in ekte bir örneğı gönderilen 03 Mart 2015 günlü Tüketici Fiyatları Endeksi (2003=100) haber bültenine göre **2015 Őubat** ayı itibariyle; bir aylık enflasyon yüzde 0,71; oniki aylık enflasyon yüzde 7,55 ve yıllık ortalama enflasyon yüzde 8,77 oranında artış göstermiştir.

Öte yandan, bazı sözleşmelerde ücret zamlarının altışar aylık dönemler halinde gerçekleşen enflasyon esas alınarak uygulandığı bilinmektedir. Bu kapsamda, Eylül 2014-Őubat 2015 dönemi itibariyle altı aylık enflasyon oranı, Őubat 2015 endeks değeri olan 252,24 rakamının, Ağustos 2014 endeks değeri olan 243,40 rakamına bölünmesiyle bulunan yüzde 3,63 oranındadır.

Bilgilerinizi rica eder, çalışmalarınızda başarılar dileriz.

Saygılarımızla,

Ergün ATALAY  
Genel Başkan

Eyüp ALEMDAR  
Genel Teşkilatlandırma Sekreteri

Eki: 2

Dağıtım:

\* Sendika Genel Başkanlıkları

\* Bölge Temsilcilikleri

eb/eb

Sayı: 18529

03 Mart 2015

Saat: 10:00

## Tüketici Fiyat Endeksi, Şubat 2015

### Tüketici fiyat endeksi (TÜFE) aylık %0,71 arttı

TÜFE'de (2003=100) 2015 yılı Şubat ayında bir önceki aya göre %0,71, bir önceki yılın Aralık ayına göre %1,82, bir önceki yılın aynı ayına göre %7,55 ve on iki aylık ortalamalara göre %8,77 artış gerçekleşti.

### Aylık en yüksek artış %2,59 ile gıda ve alkolsüz içecekler grubunda oldu

Ana harcama grupları itibariyle 2015 yılı Şubat ayında endekste yer alan gruplardan ulaşırmada %1,77, lokanta ve otellerde %1,06, haberleşmede %0,94 ve sağlıkta %0,82 artış gerçekleşti.

### Aylık en fazla düşüş gösteren grup %6,58 ile giyim ve ayakkabı oldu

Ana harcama grupları itibariyle 2015 yılı Şubat ayında endekste yer alan gruplardan alkollü içecekler ve tütünde %0,44 ve eğitimde %0,08 düşüş gerçekleşti.

### Yıllık en fazla artış %13,70 ile gıda ve alkolsüz içecekler grubunda gerçekleşti

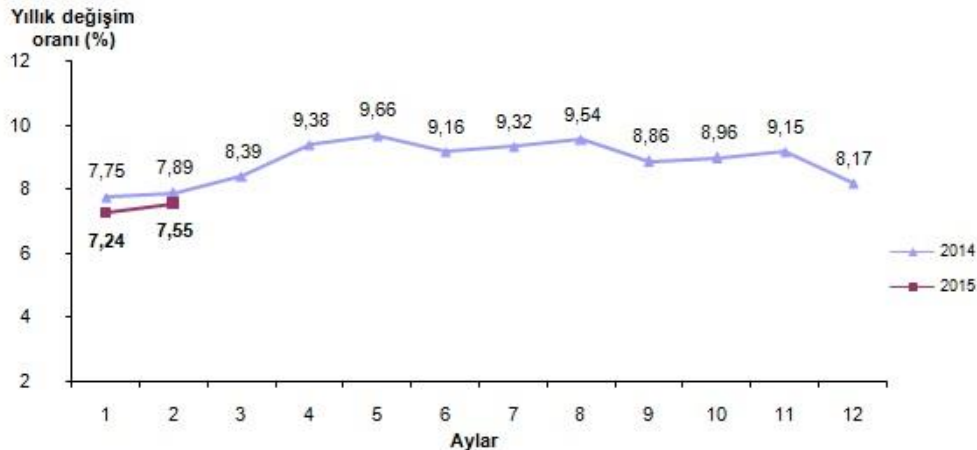
TÜFE'de, bir önceki yılın aynı ayına göre lokanta ve oteller (%12,66), çeşitli mal ve hizmetler (%9,18), sağlık (%8,29), eğitim (%7,96) artışın yüksek olduğu diğer ana harcama gruplarıdır.

### Aylık en yüksek artış %1,19 ile TR33 (Manisa, Afyon, Kütahya, Uşak)'te oldu

İstatistiki Bölge Birim Sınıflaması (İBBS) 2. Düzey'de bulunan 26 bölge içinde, bir önceki yılın Aralık ayına göre en yüksek artış %3,02 ile TR32 (Aydın, Denizli, Muğla) bölgesinde, bir önceki yılın aynı ayına göre en yüksek artış %8,22 ile TR10 (İstanbul) bölgesinde ve on iki aylık ortalamalara göre en yüksek artış %9,46 ile TR22 (Balıkesir, Çanakkale) bölgesinde gerçekleşti.

Şubat 2015'te endekste kapsanan 426 maddeden; 44 maddenin ortalama fiyatlarında değişim olmazken, 267 maddenin ortalama fiyatlarında artış, 115 maddenin ortalama fiyatlarında ise düşüş gerçekleşti.

### Tüketici fiyat endeksi (2003=100), Şubat 2015



**Tüketici fiyat endeksi değişim oranları (2003=100), Şubat 2015**

	Şubat 2015	Şubat 2014
Bir önceki aya göre değişim oranı (%)	0,71	0,43
Bir önceki yılın Aralık ayına göre değişim oranı (%)	1,82	2,41
Bir önceki yılın aynı ayına göre değişim oranı (%)	7,55	7,89
Oniki aylık ortalamalara göre değişim oranı (%)	8,77	7,60

**Ana harcama gruplarına göre tüketici fiyat endeksi ve değişim oranları (2003=100), Şubat 2015**

Ana harcama grupları	Harcama grubu ağırlıkları	Bir önceki aya göre değişim oranı (%)	Bir önceki yılın Aralık ayına göre değişim oranı (%)	Bir önceki yılın aynı ayına göre değişim oranı (%)	Oniki aylık ortalamalara göre değişim oranı (%)	Endeks
<b>Türkiye</b>	<b>100,00</b>	<b>0,71</b>	<b>1,82</b>	<b>7,55</b>	<b>8,77</b>	<b>252,24</b>
Gıda ve alkolsüz içecekler	24,25	2,59	6,19	13,70	12,91	289,53
Alkollü içecekler ve tütün	4,82	-0,44	3,73	3,91	4,16	428,79
Giyim ve ayakkabı	7,38	-6,58	-13,10	7,40	8,53	152,09
Konut	15,79	0,46	1,59	7,50	6,16	292,52
Ev eşyası	7,78	0,23	2,25	7,37	8,54	199,02
Sağlık	2,57	0,82	2,32	8,29	8,74	151,99
Ulaştırma	15,38	1,77	1,20	-1,49	7,41	233,84
Haberleşme	4,38	0,94	1,89	3,95	1,53	126,73
Eğlence ve kültür	3,54	0,58	2,23	6,03	7,18	178,10
Eğitim	2,53	-0,08	-0,06	7,96	8,77	251,97
Lokanta ve oteller	6,98	1,06	1,97	12,66	13,54	358,89
Çeşitli mal ve hizmetler	4,60	0,59	3,13	9,18	8,14	292,00

**Özel kapsamlı TÜFE göstergeleri (2003=100), Şubat 2015**

Grup	Kapsam	Bir önceki aya göre değişim oranı (%)	Bir önceki yılın Aralık ayına göre değişim oranı (%)	Bir önceki yılın aynı ayına göre değişim oranı (%)	Oniki aylık ortalamalara göre değişim oranı (%)	Endeks
A	Mevsimlik ürünler hariç	0,96	2,11	6,63	8,79	259,75
B	İşlenmemiş gıda ürünleri hariç	0,18	0,59	6,42	8,15	243,28
C	Enerji hariç	0,64	2,05	9,10	9,87	249,13
D	(B) ve (C)	0,01	0,64	8,06	9,32	237,96
E	(C) ve alkollü içkiler ile tütün ürünleri hariç	0,72	1,96	9,49	10,27	240,19
F	(E) ve fiyatları yönetilen/yönlendirilen diğer ürünler, dolaylı vergiler hariç	0,73	1,93	9,59	10,17	249,80
G	(F) ve (B)	0,03	0,32	8,46	9,65	236,92
H	(D) ve alkollü içkiler, tütün ürünleri ile altın hariç	0,02	0,35	8,44	9,80	223,62
I	(C), gıda ve alkolsüz içecekler, alkollü içkiler ile tütün ürünleri ve altın hariç	-0,14	0,08	7,73	9,18	214,96

Bu konu ile ilgili bir sonraki haber bülteninin yayımlanma tarihi 03 Nisan 2015'tir.



TS18529

Tüketici Fiyatları Endeksi ve Değişim Oranı (%) (2003=100)													
	Yıl	Ocak	Şubat	Mart	Nisan	Mayıs	Haziran	Temmuz	Ağustos	Eylül	Ekim	Kasım	Aralık
0 Endeks	2011	182,60	183,93	184,70	186,30	190,81	188,08	187,31	188,67	190,09	196,31	199,70	200,85
	2012	201,98	203,12	203,96	207,05	206,61	204,76	204,29	205,43	207,55	211,62	212,42	213,23
	2013	216,74	217,39	218,83	219,75	220,07	221,75	222,44	222,21	223,91	227,94	227,96	229,01
	2014	233,54	234,54	237,18	240,37	241,32	242,07	243,17	243,40	243,74	248,37	248,82	247,72
	<b>2015</b>	<b>250,45</b>	<b>252,24</b>										
Bir önceki aya göre değişim (%)	2011	0,41	0,73	0,42	0,87	2,42	-1,43	-0,41	0,73	0,75	3,27	1,73	0,58
	2012	0,56	0,56	0,41	1,52	-0,21	-0,90	-0,23	0,56	1,03	1,96	0,38	0,38
	2013	1,65	0,30	0,66	0,42	0,15	0,76	0,31	-0,10	0,77	1,80	0,01	0,46
	2014	1,98	0,43	1,13	1,34	0,40	0,31	0,45	0,09	0,14	1,90	0,18	-0,44
	<b>2015</b>	<b>1,10</b>	<b>0,71</b>										
Bir önceki yılın Aralık ayına göre değişim (%)	2011	0,41	1,14	1,57	2,45	4,93	3,43	3,00	3,75	4,53	7,95	9,82	10,45
	2012	0,56	1,13	1,55	3,09	2,87	1,95	1,71	2,28	3,34	5,36	5,76	6,16
	2013	1,65	1,95	2,63	3,06	3,21	4,00	4,32	4,21	5,01	6,90	6,91	7,40
	2014	1,98	2,41	3,57	4,96	5,38	5,70	6,18	6,28	6,43	8,45	8,65	8,17
	<b>2015</b>	<b>1,10</b>	<b>1,82</b>										
Bir önceki yılın aynı ayına göre değişim (%)	2011	4,90	4,16	3,99	4,26	7,17	6,24	6,31	6,65	6,15	7,66	9,48	10,45
	2012	10,61	10,43	10,43	11,14	8,28	8,87	9,07	8,88	9,19	7,80	6,37	6,16
	2013	7,31	7,03	7,29	6,13	6,51	8,30	8,88	8,17	7,88	7,71	7,32	7,40
	2014	7,75	7,89	8,39	9,38	9,66	9,16	9,32	9,54	8,86	8,96	9,15	8,17
	<b>2015</b>	<b>7,24</b>	<b>7,55</b>										
On iki aylık ortalamalara göre değişim (%)	2011	8,28	7,76	7,29	6,79	6,64	6,47	6,37	6,24	6,00	5,93	6,13	6,47
	2012	6,95	7,48	8,02	8,59	8,68	8,89	9,11	9,29	9,53	9,53	9,26	8,89
	2013	8,62	8,33	8,08	7,66	7,51	7,47	7,47	7,42	7,32	7,32	7,39	7,49
	2014	7,53	7,60	7,70	7,97	8,23	8,31	8,35	8,46	8,54	8,65	8,80	8,85
	<b>2015</b>	<b>8,80</b>	<b>8,77</b>										

Bilgi için: [enisbagdadioglu@gmail.com](mailto:enisbagdadioglu@gmail.com).