

GENEL BAŐKANLIKLAR

Özü: Eylül 2015 Tüketici Fiyat Endeksleri Hk.

Konfederasyonumuz üyesi sendikaların bağıtladığı toplu iş sözleşmelerinin bir bölümünde ücret zamlarının enflasyona endeksli olduğu ve ücret zammının hesabında Türkiye İstatistik Kurumu (TÜİK) Tüketici Fiyatları Endeksi'nin (TÜFE) esas alındığı bilinmektedir.

TÜİK'in ekte bir örneđi gönderilen 05 Ekim 2015 günlü Tüketici Fiyatları Endeksi (2003=100) haber bültenine göre **2015 Eylül** ayı itibariyle; bir aylık enflasyon yüzde 0,89 oranında; oniki aylık enflasyon yüzde 7,95 ve yıllık ortalama enflasyon yüzde 7,80 oranında artış göstermiştir.

Öte yandan, bazı sözleşmelerde ücret zamlarının altışar aylık dönemler halinde gerçekleşen enflasyon esas alınarak uygulandığı bilinmektedir. Bu kapsamda, Nisan-Eylül 2015 dönemi itibariyle altı aylık enflasyon oranı, Eylül 2015 endeks değeri olan 263,11 rakamının, Mart 2015 endeks değeri olan 255,23 rakamına bölünmesiyle bulunan yüzde 3,09 oranındadır.

Bilgilerinizi rica eder, çalışmalarınızda başarılar dileriz.

Saygılarımızla,

Pevrul KAVLAK
Genel Sekreter

Eyüp ALEMDAR
Genel Teşkilatlandırma Sekreteri

Eki: 2

Dağıtım:

* Sendika Genel Başkanlıkları

* Bölge Temsilcilikleri

eb/eb

05 Ekim 2015

Saat: 10:00



Tüketici Fiyat Endeksi, Eylül 2015

Tüketici fiyat endeksi (TÜFE) aylık %0,89 arttı

TÜFE'de (2003=100) 2015 yılı Eylül ayında bir önceki aya göre %0,89, bir önceki yılın Aralık ayına göre %6,21, bir önceki yılın aynı ayına göre %7,95 ve on iki aylık ortalamalara göre %7,80 artış gerçekleşti.

Aylık en yüksek artış %1,93 ile iki grupta gerçekleşti

Ana harcama grupları itibariyle 2015 yılı Eylül ayında aylık en yüksek artış %1,93 ile ulaştırma ve çeşitli mal ve hizmetlerde oldu. Bununla birlikte, endekste yer alan gruplardan gıda ve alkolsüz içeceklerde %1,24, ev eşyasında %1,16 ve eğlence ve kültürde %1,16 artış gerçekleşti.

Aylık düşüş gösteren tek grup %2,76 ile giyim ve ayakkabı oldu

Ana harcama grupları itibariyle 2015 yılı Eylül ayında endekste yer alan gruplardan sadece giyim ve ayakkabı grubunda %2,76 oranında düşüş gerçekleşti.

Yıllık en fazla artış %13,99 ile lokanta ve oteller grubunda gerçekleşti

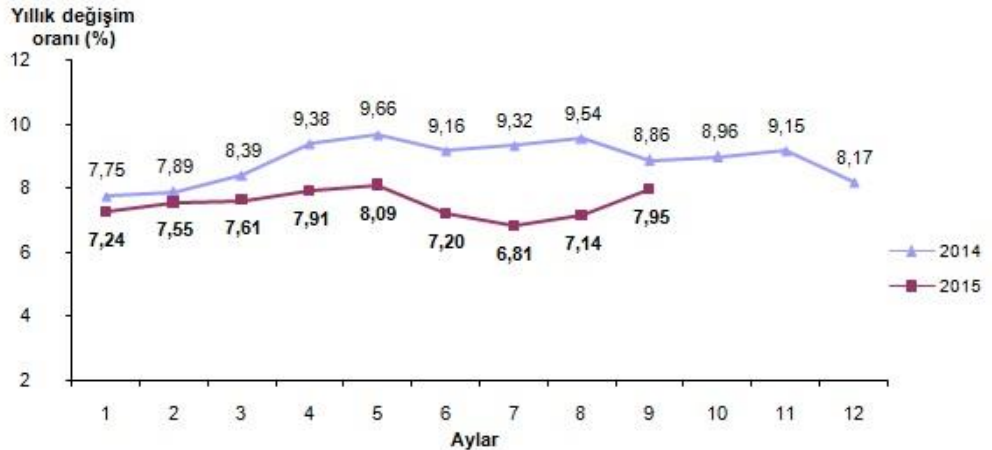
TÜFE'de, bir önceki yılın aynı ayına göre çeşitli mal ve hizmetler (%11,23), gıda ve alkolsüz içecekler (%10,73), eğlence ve kültür (%10,38), ev eşyası (%9,42) artışın yüksek olduğu diğer ana harcama gruplarıdır.

Aylık en yüksek artış %1,21 ile TRC2 (Şanlıurfa, Diyarbakır)'de oldu

İstatistiki Bölge Birim Sınıflaması (İBBS) 2. Düzey'de bulunan 26 bölge içinde, bir önceki yılın Aralık ayına göre en yüksek artış %7,55 ile TR32 (Aydın, Denizli, Muğla) bölgesinde, bir önceki yılın aynı ayına göre en yüksek artış %8,80 ile TR72 (Kayseri, Sivas, Yozgat) bölgesinde ve on iki aylık ortalamalara göre en yüksek artış %8,54 ile TRC2 (Şanlıurfa, Diyarbakır) bölgesinde gerçekleşti.

Eylül 2015'te endekste kapsanan 426 maddeden; 62 maddenin ortalama fiyatlarında değişim olmazken, 275 maddenin ortalama fiyatlarında artış, 89 maddenin ortalama fiyatlarında ise düşüş gerçekleşti.

Tüketici fiyat endeksi (2003=100), Eylül 2015



Tüketici fiyat endeksi değişim oranları (2003=100), Eylül 2015

	Eylül 2015	Eylül 2014
Bir önceki aya göre değişim oranı (%)	0,89	0,14
Bir önceki yılın Aralık ayına göre değişim oranı (%)	6,21	6,43
Bir önceki yılın aynı ayına göre değişim oranı (%)	7,95	8,86
Oniki aylık ortalamalara göre değişim oranı (%)	7,80	8,54

Ana harcama gruplarına göre tüketici fiyat endeksi ve değişim oranları (2003=100), Eylül 2015

Ana harcama grupları	Harcama grubu ağırlıkları	Bir önceki aya göre değişim oranı (%)	Bir önceki yılın Aralık ayına göre değişim oranı (%)	Bir önceki yılın aynı ayına göre değişim oranı (%)	Oniki aylık ortalamalara göre değişim oranı (%)	Endeks
Türkiye	100,00	0,89	6,21	7,95	7,80	263,11
Gıda ve alkolsüz içecekler	24,25	1,24	7,61	10,73	12,02	293,38
Alkollü içecekler ve tütün	4,82	0,35	5,68	5,67	4,48	436,87
Giyim ve ayakkabı	7,38	-2,76	-5,30	4,38	6,60	165,74
Konut	15,79	0,58	4,84	8,28	7,91	301,88
Ev eşyası	7,78	1,16	8,14	9,42	7,96	210,48
Sağlık	2,57	1,08	6,29	7,42	7,86	157,89
Ulaştırma	15,38	1,93	6,37	2,42	1,33	245,78
Haberleşme	4,38	0,72	3,17	2,82	2,57	128,32
Eğlence ve kültür	3,54	1,16	11,83	10,38	7,79	194,82
Eğitim	2,53	0,88	5,09	5,90	7,41	264,93
Lokanta ve oteller	6,98	0,97	11,73	13,99	13,63	393,24
Çeşitli mal ve hizmetler	4,60	1,93	9,66	11,23	9,60	310,49

Özel kapsamlı TÜFE göstergeleri (2003=100), Eylül 2015

Grup	Kapsam	Bir önceki aya göre değişim oranı (%)	Bir önceki yılın Aralık ayına göre değişim oranı (%)	Bir önceki yılın aynı ayına göre değişim oranı (%)	Oniki aylık ortalamalara göre değişim oranı (%)	Endeks
A	Mevsimsik ürünler hariç	0,91	7,24	8,01	7,65	272,79
B	İşlenmemiş gıda ürünleri hariç	0,76	5,80	7,23	7,05	255,88
C	Enerji hariç	0,95	6,75	8,88	8,88	260,61
D	(B) ve (C)	0,80	6,35	8,21	8,19	251,47
E	(C) ve alkollü içkiler ile tütün ürünleri hariç	0,98	6,81	9,09	9,18	251,62
F	(E) ve fiyatları yönetilen/yönlendirilen diğer ürünler, dolaylı vergiler hariç	0,96	6,78	9,15	9,18	261,69
G	(F) ve (B)	0,79	6,34	8,43	8,46	251,13
H	(D) ve alkollü içkiler, tütün ürünleri ile albn hariç	0,77	6,26	8,26	8,46	236,78
I	(C) , gıda ve alkolsüz içecekler, alkollü içkiler ile tütün ürünleri ve albn hariç	0,81	6,31	8,23	7,94	228,34

Bu konu ile ilgili bir sonraki haber bülteninin yayımlanma tarihi 03 Kasım 2015'tir.



TS18536

Tüketici Fiyatları Endeksi ve Değişim Oranı (%) (2003=100)													
0 Endeks	Yıl	Ocak	Şubat	Mart	Nisan	Mayıs	Haziran	Temmuz	Ağustos	Eylül	Ekim	Kasım	Aralık
	2011	182,60	183,93	184,70	186,30	190,81	188,08	187,31	188,67	190,09	196,31	199,70	200,85
	2012	201,98	203,12	203,96	207,05	206,61	204,76	204,29	205,43	207,55	211,62	212,42	213,23
	2013	216,74	217,39	218,83	219,75	220,07	221,75	222,44	222,21	223,91	227,94	227,96	229,01
	2014	233,54	234,54	237,18	240,37	241,32	242,07	243,17	243,40	243,74	248,37	248,82	247,72
	2015	250,45	252,24	255,23	259,39	260,85	259,51	259,74	260,78	263,11			
Bir önceki aya göre değişim (%)	2011	0,41	0,73	0,42	0,87	2,42	-1,43	-0,41	0,73	0,75	3,27	1,73	0,58
	2012	0,56	0,56	0,41	1,52	-0,21	-0,90	-0,23	0,56	1,03	1,96	0,38	0,38
	2013	1,65	0,30	0,66	0,42	0,15	0,76	0,31	-0,10	0,77	1,80	0,01	0,46
	2014	1,98	0,43	1,13	1,34	0,40	0,31	0,45	0,09	0,14	1,90	0,18	-0,44
	2015	1,10	0,71	1,19	1,63	0,56	-0,51	0,09	0,40	0,89			
Bir önceki yılın Aralık ayına göre değişim (%)	2011	0,41	1,14	1,57	2,45	4,93	3,43	3,00	3,75	4,53	7,95	9,82	10,45
	2012	0,56	1,13	1,55	3,09	2,87	1,95	1,71	2,28	3,34	5,36	5,76	6,16
	2013	1,65	1,95	2,63	3,06	3,21	4,00	4,32	4,21	5,01	6,90	6,91	7,40
	2014	1,98	2,41	3,57	4,96	5,38	5,70	6,18	6,28	6,43	8,45	8,65	8,17
	2015	1,10	1,82	3,03	4,71	5,30	4,76	4,85	5,27	6,21			
Bir önceki yılın aynı ayına göre değişim (%)	2011	4,90	4,16	3,99	4,26	7,17	6,24	6,31	6,65	6,15	7,66	9,48	10,45
	2012	10,61	10,43	10,43	11,14	8,28	8,87	9,07	8,88	9,19	7,80	6,37	6,16
	2013	7,31	7,03	7,29	6,13	6,51	8,30	8,88	8,17	7,88	7,71	7,32	7,40
	2014	7,75	7,89	8,39	9,38	9,66	9,16	9,32	9,54	8,86	8,96	9,15	8,17
	2015	7,24	7,55	7,61	7,91	8,09	7,20	6,81	7,14	7,95			
On iki aylık ortalamalara göre değişim (%)	2011	8,28	7,76	7,29	6,79	6,64	6,47	6,37	6,24	6,00	5,93	6,13	6,47
	2012	6,95	7,48	8,02	8,59	8,68	8,89	9,11	9,29	9,53	9,53	9,26	8,89
	2013	8,62	8,33	8,08	7,66	7,51	7,47	7,47	7,42	7,32	7,32	7,39	7,49
	2014	7,53	7,60	7,70	7,97	8,23	8,31	8,35	8,46	8,54	8,65	8,80	8,85
	2015	8,80	8,77	8,70	8,57	8,45	8,28	8,07	7,88	7,80			

Bilgi için: enisbagdadioglu@gmail.com.