

GENEL BAŐKANLIKLAR

Özü: Aralık 2016 Tüketici Fiyat Endeksleri Hk.

Konfederasyonumuz üyesi sendikaların bağıtladığı toplu iş sözleşmelerinin bir bölümünde ücret zamlarının enflasyona endeksli olduğu ve ücret zammının hesabında Türkiye İstatistik Kurumu (TÜİK) Tüketici Fiyatları Endeksi'nin (TÜFE) esas alındığı bilinmektedir.

TÜİK'in ekte bir örneđi gönderilen 03 Ocak 2017 günlü Tüketici Fiyatları Endeksi (2003=100) haber bültenine göre; 2016 Aralık ayı itibariyle bir aylık enflasyon yüzde 1,64 oranında artmış, oniki aylık enflasyon yüzde 8,53 oranında ve yıllık ortalama enflasyon ise yüzde 7,78 oranında artış göstermiştir.

Öte yandan, bazı sözleşmelerde ücret zamlarının altışar aylık dönemler halinde gerçekleşen enflasyon esas alınarak uygulandığı bilinmektedir. Bu kapsamda, Temmuz Aralık 2016 dönemi itibariyle altı aylık enflasyon oranı, Aralık 2016 endeks değeri olan 292,54 rakamının, Haziran 2016 endeks değeri olan 279,33 rakamına bölünmesiyle bulunan yüzde 4,73 oranındadır.

Bilgilerinizi rica eder, çalışmalarınızda başarılar dileriz.

Saygılarımızla,

Pevrul KAVLAK

Genel Sekreter

Eyüp ALEMDAR

Genel Teşkilatlandırma Sekreteri

Eki: 2

Dağıtım: * Sendika Genel Başkanlıkları

* Bölge Temsilcilikleri

eb/eb

Sayı: 24780

03 Ocak 2017

Saat: 10:00

Tüketici Fiyat Endeksi, Aralık 2016

Tüketici fiyat endeksi (TÜFE) aylık %1,64 arttı

TÜFE'de (2003=100) 2016 yılı Aralık ayında bir önceki aya göre %1,64, bir önceki yılın Aralık ayına göre %8,53, bir önceki yılın aynı ayına göre %8,53 ve on iki aylık ortalamalara göre %7,78 artış gerçekleşti.

Aylık en yüksek artış %7,33 ile alkollü içecekler ve tütün grubunda oldu

Ana harcama grupları itibariyle 2016 yılı Aralık ayında endekste yer alan gruplardan gıda ve alkolsüz içeceklerde %3,29, ulaşımda %1,97, eğlence ve kültürde %1,42 ve ev eşyasında %1,28 artış gerçekleşti.

Aylık en fazla düşüş gösteren grup %2,55 ile giyim ve ayakkabı oldu

Ana harcama grupları itibariyle 2016 yılı Aralık ayında endekste düşüş gösteren bir diğer grup ise %0,14 ile haberleşme oldu.

Yıllık en fazla artış %31,59 ile alkollü içecekler ve tütün grubunda gerçekleşti

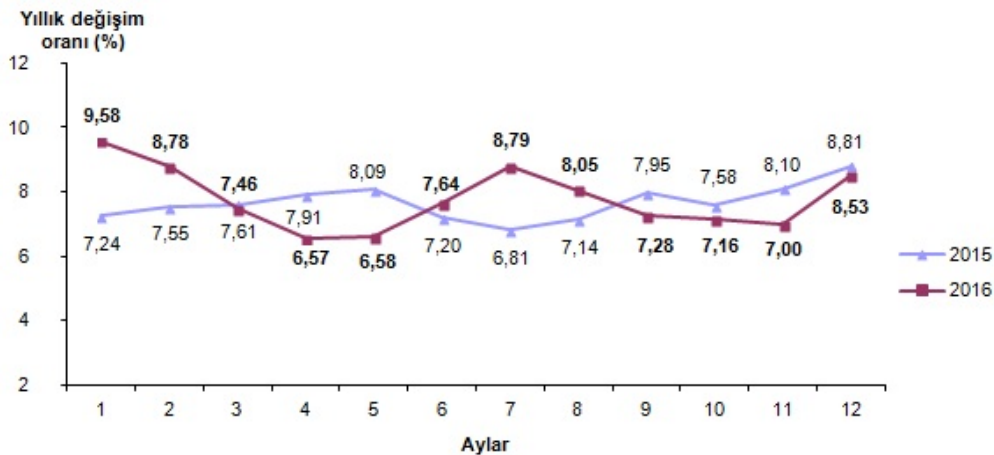
TÜFE'de, bir önceki yılın aynı ayına göre ulaştırma %12,36, çeşitli mal ve hizmetler %11,08, sağlık %9,73, eğitim %9,47 ile artışın yüksek olduğu diğer ana harcama gruplarıdır.

Aylık en yüksek artış %2,38 ile TRC2'de (Şanlıurfa, Diyarbakır) oldu

İstatistik Bölge Birim Sınıflaması (İBBS) 2. Düzey'de bulunan 26 bölge içinde, bir önceki yılın aynı ayına göre en yüksek artış %10,09 ile TR82 (Kastamonu, Çankırı, Sinop) bölgesinde ve on iki aylık ortalamalara göre en yüksek artış %9,31 ile TR62 (Adana, Mersin) bölgesinde gerçekleşti.

Aralık 2016'da endekste kapsanan 417 maddeden; 48 maddenin ortalama fiyatlarında değişim olmazken, 272 maddenin ortalama fiyatlarında artış, 97 maddenin ortalama fiyatlarında ise düşüş gerçekleşti.

Tüketici fiyat endeksi (2003=100), Aralık 2016



Tüketici fiyat endeksi değişim oranları (2003=100), Aralık 2016

	Aralık 2016	
	Aralık 2016	Aralık 2015
Bir önceki aya göre değişim oranı	1,64	0,21
Bir önceki yılın Aralık ayına göre değişim oranı	8,53	8,81
Bir önceki yılın aynı ayına göre değişim oranı	8,53	8,81
On iki aylık ortalamalara göre değişim oranı	7,78	7,67

Ana harcama gruplarına göre tüketici fiyat endeksi ve deęişim oranları (2003=100), Aralık 2016

Ana harcama grupları	Harcama grubu ağırlıkları	Bir önceki aya göre deęişim oranı (%)	Bir önceki yılın Aralık ayına göre deęişim oranı (%)	Bir önceki yılın aynı ayına göre deęişim oranı (%)	On iki aylık ortalamalara göre deęişim oranı (%)	Endeks
Türkiye	100,00	1,64	8,53	8,53	7,78	292,54
Gıda ve alkolsüz içecekler	23,68	3,29	5,65	5,65	5,79	319,35
Alkollü içecekler ve tütün	4,98	7,33	31,59	31,59	18,13	574,89
Giyim ve ayakkabı	7,43	-2,55	3,98	3,98	7,38	198,34
Konut	15,93	0,95	6,42	6,42	6,57	327,01
Ev eşyası	8,02	1,28	6,24	6,24	8,59	229,43
Saęlık	2,66	0,66	9,73	9,73	9,57	174,67
Ulaştırma	14,31	1,97	12,36	12,36	7,44	276,27
Haberleşme	4,42	-0,14	3,18	3,18	2,76	132,90
Eğlence ve kültür	3,81	1,42	5,93	5,93	7,11	205,86
Eđitim	2,56	0,01	9,47	9,47	8,23	293,62
Lokanta ve oteller	7,47	0,44	8,62	8,62	10,18	432,87
Çeşitli mal ve hizmetler	4,73	0,60	11,08	11,08	11,31	349,12

Özel kapsamlı TÜFE göstergeleri (2003=100), Aralık 2016

Grup	Kapsam	Bir önceki aya göre deęişim oranı (%)	Bir önceki yılın Aralık ayına göre deęişim oranı (%)	Bir önceki yılın aynı ayına göre deęişim oranı (%)	On iki aylık ortalamalara göre deęişim oranı (%)	Endeks
A	Mevsimlik ürünler hariç	1,77	9,46	9,46	8,03	301,76
B	İşlenmemiş gıda ürünleri hariç	1,11	9,02	9,02	8,30	285,17
C	Enerji hariç	1,57	8,51	8,51	8,39	290,62
D	(B) ve (C)	0,92	9,08	9,08	9,11	281,33
E	(C) ve alkollü içkiler ile tütün ürünleri hariç	1,16	7,11	7,11	7,76	277,40
F	(E) ve fiyatları yönetilen/yönlendirilen diğer ürünler, dolaylı vergiler hariç	1,20	7,02	7,02	7,71	288,53
G	(F) ve (B)	0,40	7,38	7,38	8,39	277,36
H	(D) ve alkollü içkiler, tütün ürünleri ile altn hariç	0,41	7,29	7,29	8,32	261,24
I	(C) , gıda ve alkolsüz içecekler, alkollü içkiler ile tütün ürünleri ve altn hariç	0,35	7,48	7,48	8,47	252,81

Bu konu ile ilgili bir sonraki haber bülteninin yayımlanma tarihi 03 Şubat 2017'dir.



TS24780