

GENEL BAŐKANLIKLAR

Özü: Ağustos 2015 Tüketici Fiyat Endeksleri Hk.

Konfederasyonumuz üyesi sendikaların bağıtladığı toplu iş sözleşmelerinin bir bölümünde ücret zamlarının enflasyona endeksli olduğu ve ücret zammının hesabında Türkiye İstatistik Kurumu (TÜİK) Tüketici Fiyatları Endeksi'nin (TÜFE) esas alındığı bilinmektedir.

TÜİK'in ekte bir örneği gönderilen 03 Eylül 2015 günlü Tüketici Fiyatları Endeksi (2003=100) haber bültenine göre **2015 Ağustos** ayı itibariyle; bir aylık enflasyon yüzde 0,40 oranında; oniki aylık enflasyon yüzde 7,14 ve yıllık ortalama enflasyon yüzde 7,88 oranında artış göstermiştir.

Öte yandan, bazı sözleşmelerde ücret zamlarının altışar aylık dönemler halinde gerçekleşen enflasyon esas alınarak uygulandığı bilinmektedir. Bu kapsamda, Mart-Ağustos 2015 dönemi itibariyle altı aylık enflasyon oranı, Ağustos 2015 endeks değeri olan 260,78 rakamının, Şubat 2015 endeks değeri olan 252,24 rakamına bölünmesiyle bulunan yüzde 3,39 oranındadır.

Bilgilerinizi rica eder, çalışmalarınızda başarılar dileriz.

Saygılarımızla,

Pevrul KAVLAK
Genel Sekreter

Eyüp ALEMDAR
Genel Teşkilatlandırma Sekreteri

Eki: 2

Dağıtım:

* Sendika Genel Başkanlıkları

* Bölge Temsilcilikleri

eb/eb

Sayı: 18535

03 Eylül 2015

Saat: 10:00

Tüketici Fiyat Endeksi, Ağustos 2015

Tüketici fiyat endeksi (TÜFE) aylık %0,40 arttı

TÜFE'de (2003=100) 2015 yılı Ağustos ayında bir önceki aya göre %0,40, bir önceki yılın Aralık ayına göre %5,27, bir önceki yılın aynı ayına göre %7,14 ve on iki aylık ortalamalara göre %7,88 artış gerçekleşti.

Aylık en yüksek artış %2,05 ile lokanta ve oteller grubunda oldu

Ana harcama grupları itibariyle 2015 yılı Ağustos ayında endekste yer alan gruplardan eğlence ve kültürde %2,05, ulaştırma ve iletişimde %1,96, eğitimde %1,41, gıda ve alkolsüz içeceklerde %1,31 ve çeşitli mal ve hizmetlerde %1,14 artış gerçekleşti.

Aylık en fazla düşüş gösteren grup %4,32 ile giyim ve ayakkabı oldu

Ana harcama grupları itibariyle 2015 yılı Ağustos ayında endekste düşüş gösteren bir diğer grup ise ulaştırma oldu.

Yıllık en fazla artış %14,26 ile lokanta ve oteller grubunda gerçekleşti

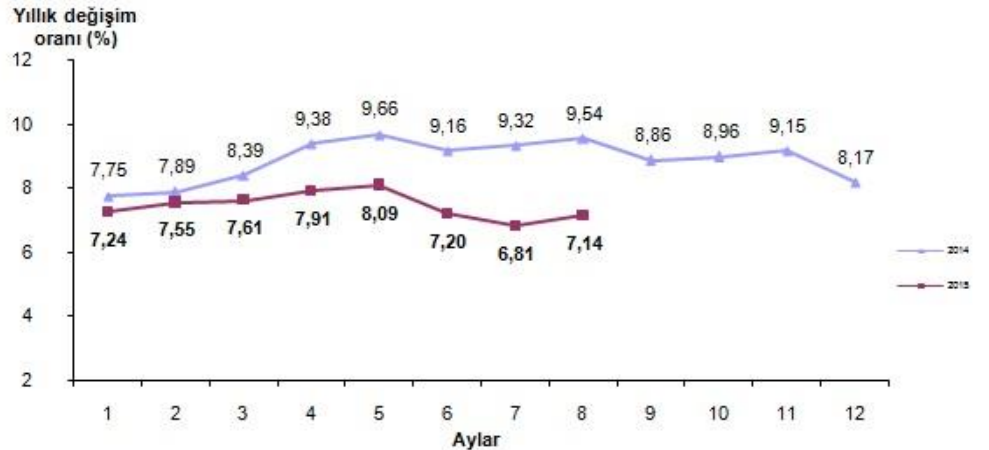
TÜFE'de, bir önceki yılın aynı ayına göre çeşitli mal ve hizmetler (%9,91), gıda ve alkolsüz içecekler (%9,71), eğlence ve kültür (%9,19), ev eşyası (%8,60) artışın yüksek olduğu diğer ana harcama grupları da artış gösterdi.

Aylık en yüksek artış %1,08 ile TRC1 (Gaziantep, Adıyaman, Kilis)'de oldu

İstatistiki Bölge Birim Sınıflaması (İBBS) 2. Düzey'de bulunan 26 bölge içinde, bir önceki yılın aynı ayına göre en yüksek artış %6,40 ile TR32 (Aydın, Denizli, Muğla) bölgesinde, bir önceki yılın aynı ayına göre en düşük artış %1,08 ile TR22 (Balıkesir, Çanakkale) bölgesinde ve on iki aylık ortalamalara göre en yüksek artış %8,61 ile TRC2 (Şanlıurfa, Diyarbakır) bölgesinde gerçekleşti.

Ağustos 2015'te endekste kapsanan 426 maddeden; 62 maddenin ortalama fiyatlarında düşüş, 259 maddenin ortalama fiyatlarında artış, 105 maddenin ortalama fiyatlarında ise düşüş gerçekleşti.

Tüketici fiyat endeksi (2003=100), Ağustos 2015



Tüketici fiyat endeksi değişim oranları (2003=100), Ağustos 2015

	Ağustos 2015	Ağustos 2014
Bir önceki aya göre değişim oranı (%)	0,40	0,09
Bir önceki yılın Aralık ayına göre değişim oranı (%)	5,27	6,28
Bir önceki yılın aynı ayına göre değişim oranı (%)	7,14	9,54
Oniki aylık ortalamalara göre değişim oranı (%)	7,88	8,46

Ana harcama gruplarına göre tüketici fiyat endeksi ve değişim oranları (2003=100), Ağustos 2015


Ana harcama grupları	Harcama grubu ağırlıkları	Bir önceki aya göre değişim oranı (%)	Bir önceki yılın Aralık ayına göre değişim oranı (%)	Bir önceki yılın aynı ayına göre değişim oranı (%)	Oniki aylık ortalamalara göre değişim oranı (%)	Endeks
Türkiye	100,00	0,40	5,27	7,14	7,88	260,78
Gıda ve alkolsüz içecekler	24,25	1,31	6,29	9,71	12,28	289,79
Alkollü içecekler ve tütün	4,82	0,36	5,31	4,13	4,29	435,34
Giyim ve ayakkabı	7,38	-4,32	-2,62	4,72	6,92	170,44
Konut	15,79	0,35	4,23	8,19	7,66	300,13
Ev eşyası	7,78	0,23	6,89	8,60	7,93	208,06
Sağlık	2,57	0,37	5,16	6,72	8,01	156,20
Ulaştırma	15,38	-0,38	4,35	0,60	1,72	241,13
Haberleşme	4,38	0,97	2,43	2,03	2,45	127,40
Eğlence ve kültür	3,54	1,96	10,55	9,19	7,63	192,59
Eğitim	2,53	1,41	4,16	6,84	7,58	262,61
Lokanta ve oteller	6,98	2,05	10,66	14,26	13,66	389,47
Çeşitli mal ve hizmetler	4,60	1,21	7,58	9,91	9,32	304,61

Özel kapsamlı TÜFE göstergeleri (2003=100), Ağustos 2015


Grup	Kapsam	Bir önceki aya göre değişim oranı (%)	Bir önceki yılın Aralık ayına göre değişim oranı (%)	Bir önceki yılın aynı ayına göre değişim oranı (%)	Oniki aylık ortalamalara göre değişim oranı (%)	Endeks
A	Mevsimlik ürünler hariç	0,60	6,27	7,47	7,72	270,33
B	İşlenmemiş gıda ürünleri hariç	0,21	5,00	6,62	7,12	253,95
C	Enerji hariç	0,57	5,75	8,06	8,98	258,16
D	(B) ve (C)	0,37	5,51	7,62	8,28	249,48
E	(C) ve alkollü içkiler ile tütün ürünleri hariç	0,58	5,77	8,33	9,30	249,17
F	(E) ve fiyatları yönetilen/yönlendirilen diğer ürünler, dolaylı vergiler hariç	0,58	5,77	8,43	9,29	259,21
G	(F) ve (B)	0,36	5,51	7,96	8,56	249,17
H	(D) ve alkollü içkiler, tütün ürünleri ile altın hariç	0,34	5,44	7,83	8,60	234,96
I	(C), gıda ve alkolsüz içecekler, alkollü içkiler ile tütün ürünleri ve altın hariç	0,24	5,45	7,66	8,02	226,50


Bu konu ile ilgili bir sonraki haber bülteninin yayımlanma tarihi 05 Ekim 2015'tir.

Bilgi için: Dr. Cem BAŞ

Telefon: +90 312 410 05 06  +90 312 410 05 06

e.posta: cembas@tuik.gov.tr

 / tuikbilgi

 / tuikbilgi

Tüketici Fiyatları Endeksi ve Değişim Oranı (%) (2003=100)													
0 Endeks	Yıl	Ocak	Şubat	Mart	Nisan	Mayıs	Haziran	Temmuz	Ağustos	Eylül	Ekim	Kasım	Aralık
	2011	182,60	183,93	184,70	186,30	190,81	188,08	187,31	188,67	190,09	196,31	199,70	200,85
	2012	201,98	203,12	203,96	207,05	206,61	204,76	204,29	205,43	207,55	211,62	212,42	213,23
	2013	216,74	217,39	218,83	219,75	220,07	221,75	222,44	222,21	223,91	227,94	227,96	229,01
	2014	233,54	234,54	237,18	240,37	241,32	242,07	243,17	243,40	243,74	248,37	248,82	247,72
	2015	250,45	252,24	255,23	259,39	260,85	259,51	259,74	260,78				
Bir önceki aya göre değişim (%)	2011	0,41	0,73	0,42	0,87	2,42	-1,43	-0,41	0,73	0,75	3,27	1,73	0,58
	2012	0,56	0,56	0,41	1,52	-0,21	-0,90	-0,23	0,56	1,03	1,96	0,38	0,38
	2013	1,65	0,30	0,66	0,42	0,15	0,76	0,31	-0,10	0,77	1,80	0,01	0,46
	2014	1,98	0,43	1,13	1,34	0,40	0,31	0,45	0,09	0,14	1,90	0,18	-0,44
	2015	1,10	0,71	1,19	1,63	0,56	-0,51	0,09	0,40				
Bir önceki yılın Aralık ayına göre değişim (%)	2011	0,41	1,14	1,57	2,45	4,93	3,43	3,00	3,75	4,53	7,95	9,82	10,45
	2012	0,56	1,13	1,55	3,09	2,87	1,95	1,71	2,28	3,34	5,36	5,76	6,16
	2013	1,65	1,95	2,63	3,06	3,21	4,00	4,32	4,21	5,01	6,90	6,91	7,40
	2014	1,98	2,41	3,57	4,96	5,38	5,70	6,18	6,28	6,43	8,45	8,65	8,17
	2015	1,10	1,82	3,03	4,71	5,30	4,76	4,85	5,27				
Bir önceki yılın aynı ayına göre değişim (%)	2011	4,90	4,16	3,99	4,26	7,17	6,24	6,31	6,65	6,15	7,66	9,48	10,45
	2012	10,61	10,43	10,43	11,14	8,28	8,87	9,07	8,88	9,19	7,80	6,37	6,16
	2013	7,31	7,03	7,29	6,13	6,51	8,30	8,88	8,17	7,88	7,71	7,32	7,40
	2014	7,75	7,89	8,39	9,38	9,66	9,16	9,32	9,54	8,86	8,96	9,15	8,17
	2015	7,24	7,55	7,61	7,91	8,09	7,20	6,81	7,14				
On iki aylık ortalamalara göre değişim (%)	2011	8,28	7,76	7,29	6,79	6,64	6,47	6,37	6,24	6,00	5,93	6,13	6,47
	2012	6,95	7,48	8,02	8,59	8,68	8,89	9,11	9,29	9,53	9,53	9,26	8,89
	2013	8,62	8,33	8,08	7,66	7,51	7,47	7,47	7,42	7,32	7,32	7,39	7,49
	2014	7,53	7,60	7,70	7,97	8,23	8,31	8,35	8,46	8,54	8,65	8,80	8,85
	2015	8,80	8,77	8,70	8,57	8,45	8,28	8,07	7,88				

Bilgi için: enisbagdadioglu@gmail.com.