

GENEL BAŐKANLIKLAR

Özü: Ağustos 2014 Tüketici Fiyat Endeksleri Hk.

Konfederasyonumuz üyesi sendikaların bağıtladığı toplu iş sözleşmelerinin bir bölümünde ücret zamlarının enflasyona endeksli olduğu ve ücret zammının hesabında Türkiye İstatistik Kurumu (TÜİK) Tüketici Fiyatları Endeksi'nin (TÜFE) esas alındığı bilinmektedir.

TÜİK'in ekte bir örneđi gönderilen 03 Eylül 2014 günlü Tüketici Fiyatları Endeksi (2003=100) haber bültenine göre **2014 Ağustos** ayı itibariyle; bir aylık enflasyon yüzde 0,09; oniki aylık enflasyon yüzde 9,54; yıllık ortalama enflasyon yüzde 8,46 oranında artış gerçekleşmiştir.

Öte yandan, bazı sözleşmelerde ücret zamlarının altışar aylık dönemler halinde gerçekleşen enflasyon esas alınarak uygulandığı bilinmektedir. Bu kapsamda, Mart-Ağustos 2014 dönemi itibariyle altı aylık enflasyon oranı, Ağustos 2014 endeks değeri olan 243,40 rakamının, Şubat 2014 endeks değeri olan 234,54 rakamına bölünmesiyle bulunan yüzde 3,78 oranındadır.

Bilgilerinizi rica eder, çalışmalarınızda başarılar dileriz.

Saygılarımızla,

Pevrul KAVLAK
Genel Sekreter

Eyüp ALEMDAR
Genel Teşkilatlandırma Sekreteri

Eki: 2

Dağıtım:

* Sendika Genel Başkanlıkları

* Bölge Temsilcilikleri

eb/eb

Sayı: 16133

03 Eylül 2014

Saat: 10:00

Tüketici Fiyat Endeksi, Ağustos 2014

Tüketici Fiyat Endeksi (TÜFE) aylık %0,09 arttı

TÜFE'de (2003=100) 2014 yılı Ağustos ayında bir önceki aya göre %0,09, bir önceki yılın Aralık ayına göre %6,28, bir önceki yılın aynı ayına göre %9,54 ve on iki aylık ortalamalara göre %8,46 artış gerçekleşti.

Aylık en yüksek artış %1,64 ile lokanta ve oteller grubunda gerçekleşti

Ana harcama grupları itibariyle 2014 yılı Ağustos ayında endekste yer alan gruplardan gıda ve alkolsüz içeceklerde %0,89, eğitimde %0,75, çeşitli mal ve hizmetlerde %0,65, eğlence ve kültürde %0,59 artış gerçekleşti.

Aylık en fazla düşüş gösteren grup %4,92 ile giyim ve ayakkabı oldu

Ana harcama grupları itibariyle 2014 yılı Ağustos ayında endekste yer alan gruplardan alkollü içecekler ve tütünde %0,46, ulaşımda %0,06 düşüş gerçekleşti.

Yıllık en fazla artış %14,73 ile lokanta ve oteller grubunda oldu

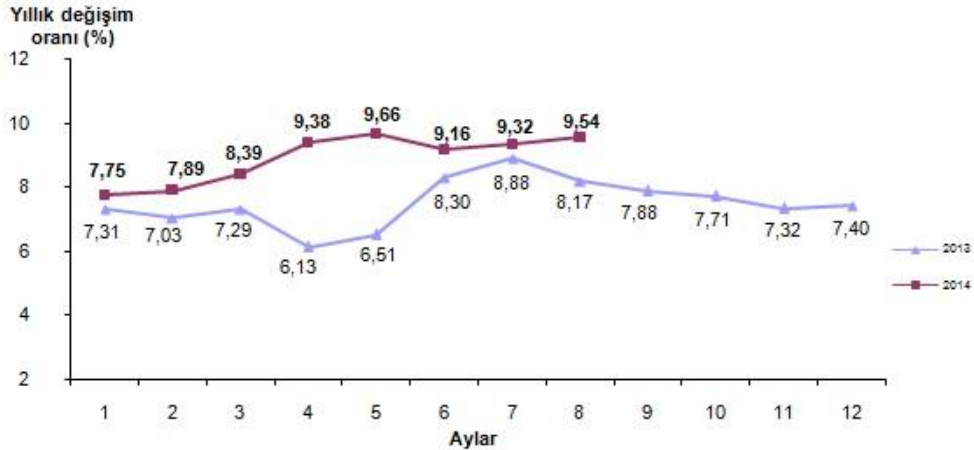
TÜFE'de, bir önceki yılın aynı ayına göre gıda ve alkolsüz içecekler (%14,44), ev eşyası (%9,64), ulaştırma (%9,45), sağlık (%9,08) artışın yüksek olduğu diğer ana harcama gruplarıdır.

Aylık en yüksek artış %0,61 ile TR81 (Zonguldak, Karabük, Bartın)'de oldu

İstatistik Bölge Birim Sınıflaması (İBBS) 2. Düzey'de bulunan 26 bölge içinde, bir önceki yılın Aralık ayına göre en yüksek artış %7,08 ile TR21 (Tekirdağ, Edirne, Kırklareli) bölgesinde, bir önceki yılın aynı ayına göre en yüksek artış %10,71 ile TR31 (İzmir) bölgesinde ve on iki aylık ortalamalara göre en yüksek artış %9,28 ile TRC1 (Gaziantep, Adıyaman, Kilis) bölgesinde gerçekleşti.

Ağustos 2014'te endekste kapsanan 432 maddeden; 64 maddenin ortalama fiyatlarında değişim olmazken, 255 maddenin ortalama fiyatlarında artış, 113 maddenin ortalama fiyatlarında ise düşüş gerçekleşti.

Tüketici Fiyat Endeksi (2003=100), Ağustos 2014



Tüketici Fiyat Endeksi değişim oranları (2003=100), Ağustos 2014

	Ağustos 2014	Ağustos 2013
Bir önceki aya göre değişim oranı (%)	0,09	-0,10
Bir önceki yılın Aralık ayına göre değişim oranı (%)	6,28	4,21
Bir önceki yılın aynı ayına göre değişim oranı (%)	9,54	8,17
Oniki aylık ortalamalara göre değişim oranı (%)	8,46	7,42

Ana harcama gruplarına göre Tüketici Fiyat Endeksi ve değişim oranları (2003=100), Ağustos 2014

Ana harcama grupları	Harcama grubu ağırlıkları	Bir önceki aya göre değişim oranı (%)	Bir önceki yılın Aralık ayına göre değişim oranı (%)	Bir önceki yılın aynı ayına göre değişim oranı (%)	Oniki aylık ortalamalara göre değişim oranı (%)	Endeks
Türkiye	100,00	0,09	6,28	9,54	8,46	243,40
Gıda ve alkolsüz içecekler	24,45	0,89	9,22	14,44	11,45	264,14
Alkollü içecekler ve tütün	5,29	-0,46	8,89	4,56	6,60	418,09
Giyim ve ayakkabı	7,17	-4,92	0,84	8,62	7,24	162,76
Konut	16,41	0,31	2,92	5,39	5,10	277,42
Ev eşyası	7,52	0,31	6,36	9,64	7,42	191,58
Sağlık	2,44	0,16	7,03	9,08	6,63	146,37
Ulaştırma	15,54	-0,06	5,88	9,45	10,97	239,70
Haberleşme	4,70	0,14	2,00	1,53	1,48	124,86
Eğlence ve kültür	3,36	0,59	6,99	8,95	6,39	176,38
Eğitim	2,26	0,75	5,60	8,56	9,74	245,79
Lokanta ve oteller	6,58	1,64	10,39	14,73	11,69	340,85
Çeşitli mal ve hizmetler	4,28	0,65	7,36	8,13	5,04	277,15

Özel kapsamlı TÜFE göstergeleri (2003=100), Ağustos 2014

Grup	Kapsam	Bir önceki aya göre değişim oranı (%)	Bir önceki yılın Aralık ayına göre değişim oranı (%)	Bir önceki yılın aynı ayına göre değişim oranı (%)	Oniki aylık ortalamalara göre değişim oranı (%)	Endeks
A	Mevsimlik ürünler hariç	0,49	6,83	9,54	8,67	251,55
B	İşlenmemiş gıda ürünleri hariç	0,01	5,97	8,74	7,88	238,19
C	Enerji hariç	0,18	7,45	10,64	9,16	238,90
D	(B) ve (C)	0,08	7,27	9,87	8,58	231,82
E	(C) ve alkollü içkiler ile tütün ürünleri hariç	0,21	7,35	11,07	9,33	230,02
F	(E) ve fiyatları yönetilen/yönlendirilen diğer ürünler, dolaylı vergiler hariç	0,21	7,05	10,89	9,33	239,06
G	(F) ve (B)	0,13	6,86	10,13	8,75	230,79
H	(D) ve alkollü içkiler, tütün ürünleri ile altın hariç	0,12	7,12	10,36	8,88	217,89
I	(C), gıda ve alkolsüz içecekler, alkollü içkiler ile tütün ürünleri ve altın hariç	-0,09	6,50	9,68	8,58	210,38

Bu konu ile ilgili bir sonraki haber bülteninin yayımlanma tarihi 03 Ekim 2014'tür.



TS16133

Tüketici Fiyatları Endeksi ve Değişim Oranı (%) (2003=100)													
	Yıl	Ocak	Şubat	Mart	Nisan	Mayıs	Haziran	Temmuz	Ağustos	Eylül	Ekim	Kasım	Aralık
0 Endeks	2010	174,07	176,59	177,62	178,68	178,04	177,04	176,19	176,90	179,07	182,35	182,40	181,85
	2011	182,60	183,93	184,70	186,30	190,81	188,08	187,31	188,67	190,09	196,31	199,70	200,85
	2012	201,98	203,12	203,96	207,05	206,61	204,76	204,29	205,43	207,55	211,62	212,42	213,23
	2013	216,74	217,39	218,83	219,75	220,07	221,75	222,44	222,21	223,91	227,94	227,96	229,01
	2014	233,54	234,54	237,18	240,37	241,32	242,07	243,17	243,40				
	Bir önceki aya göre değişim (%)	2010	1,85	1,45	0,58	0,60	-0,36	-0,56	0,48	0,40	1,23	1,83	0,03
2011		0,41	0,73	0,42	0,87	2,42	-1,43	-0,41	0,73	0,75	3,27	1,73	0,58
2012		0,56	0,56	0,41	1,52	-0,21	-0,90	-0,23	0,56	1,03	1,96	0,38	0,38
2013		1,65	0,30	0,66	0,42	0,15	0,76	0,31	-0,10	0,77	1,80	0,01	0,46
2014		1,98	0,43	1,13	1,34	0,40	0,31	0,45	0,09				
Bir önceki yılın Aralık ayına göre değişim (%)	2010	1,85	3,32	3,93	4,55	4,17	3,59	3,09	3,50	4,77	6,69	6,72	6,40
	2011	0,41	1,14	1,57	2,45	4,93	3,43	3,00	3,75	4,53	7,95	9,82	10,45
	2012	0,56	1,13	1,55	3,09	2,87	1,95	1,71	2,28	3,34	5,36	5,76	6,16
	2013	1,65	1,95	2,63	3,06	3,21	4,00	4,32	4,21	5,01	6,90	6,91	7,40
	2014	1,98	2,41	3,57	4,96	5,38	5,70	6,18	6,28				
Bir önceki yılın aynı ayına göre değişim (%)	2010	8,19	10,13	9,56	10,19	9,10	8,37	7,58	8,33	9,24	8,62	7,29	6,40
	2011	4,90	4,16	3,99	4,26	7,17	6,24	6,31	6,65	6,15	7,66	9,48	10,45
	2012	10,61	10,43	10,43	11,14	8,28	8,87	9,07	8,88	9,19	7,80	6,37	6,16
	2013	7,31	7,03	7,29	6,13	6,51	8,30	8,88	8,17	7,88	7,71	7,32	7,40
	2014	7,75	7,89	8,39	9,38	9,66	9,16	9,32	9,54				
On iki aylık ortalamalara göre değişim (%)	2010	6,16	6,38	6,53	6,87	7,20	7,41	7,59	7,83	8,16	8,45	8,59	8,57
	2011	8,28	7,76	7,29	6,79	6,64	6,47	6,37	6,24	6,00	5,93	6,13	6,47
	2012	6,95	7,48	8,02	8,59	8,68	8,89	9,11	9,29	9,53	9,53	9,26	8,89
	2013	8,62	8,33	8,08	7,66	7,51	7,47	7,47	7,42	7,32	7,32	7,39	7,49
	2014	7,53	7,60	7,70	7,97	8,23	8,31	8,35	8,46				

Bilgi için: enisbagdadioglu@gmail.com.